

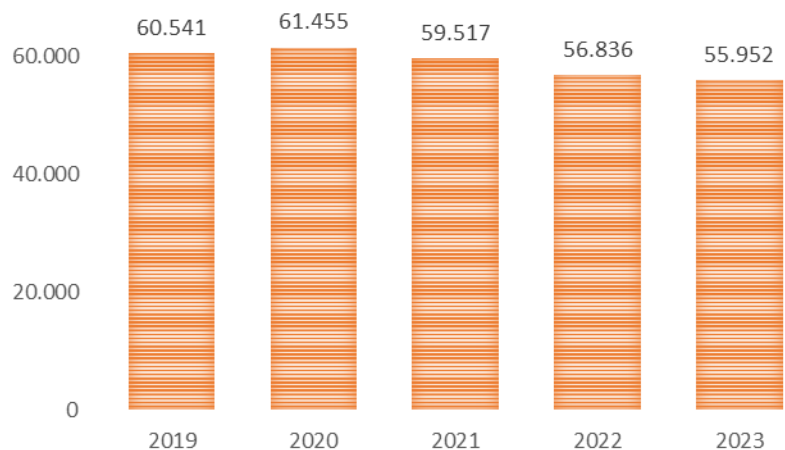
SÍNTESIS DE CAMPAÑA LECHE DE VACA 2023



- 1 Censo y producción de leche de vaca
- 2 Cotizaciones en origen en Andalucía
- 3 Evolución del precio percibido en Andalucía, España y la UE

1. CENSO Y PRODUCCIÓN DE LECHE DE VACA

EVOLUCIÓN DEL CENSO DE VACAS LECHERAS EN ANDALUCÍA



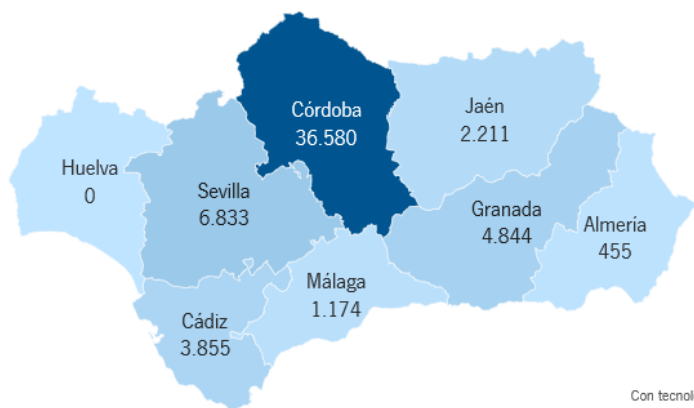
Disminuye el censo de vacas lecheras.

↓ - 1,6% respecto a 2022
↓ - 7,6% respecto a 2019

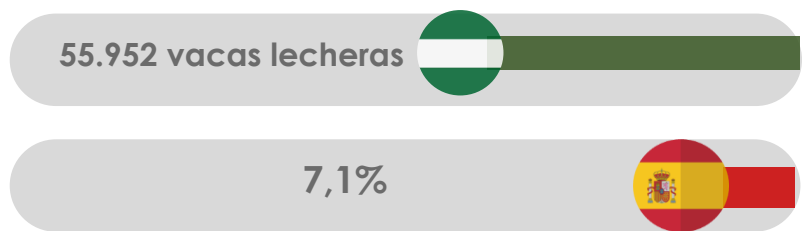


Fuentes: MAPA: Encuestas Ganaderas y Estadística láctea anual. Declaraciones de entregas de leche cruda a primeros compradores (2023)

Distribución provincial de vacas lecheras en 2023

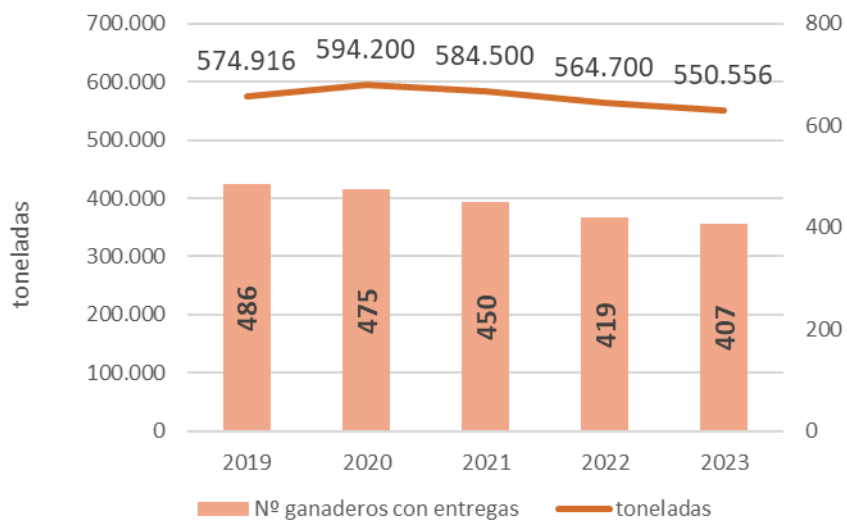


Con tecnología de Bing
© GeoNames



1. CENSO Y PRODUCCIÓN DE LECHE DE VACA

EVOLUCIÓN DE LA PRODUCCIÓN DE LECHE DE VACA EN ANDALUCÍA



Producción de leche:

- ↓ - 2,5% respecto a 2022
- ↓ - 4,2% respecto a 2019

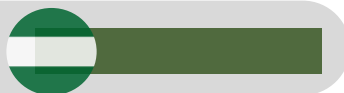
Nº de ganaderos:

- ↓ - 2,9% respecto a 2022
- ↓ - 16,3% respecto a 2019



Fuentes: MAPA: Estadística Láctea anual y Declaraciones de entregas de leche cruda a primeros compradores (2023)

550,6 miles de t

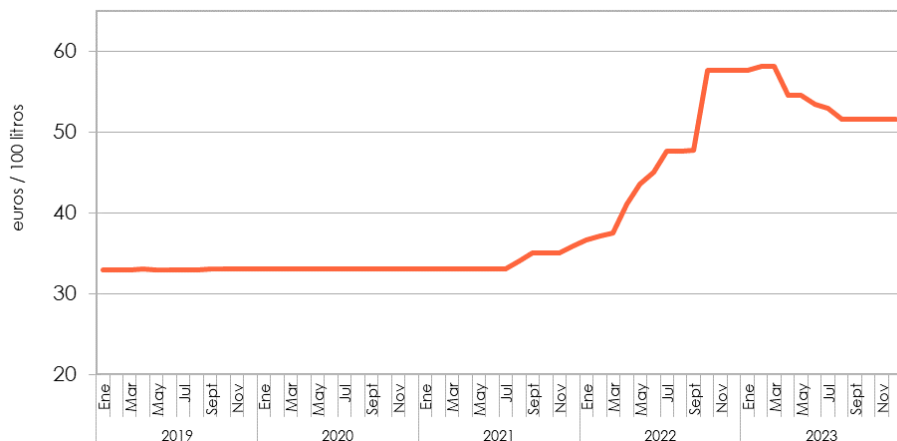


7,5%

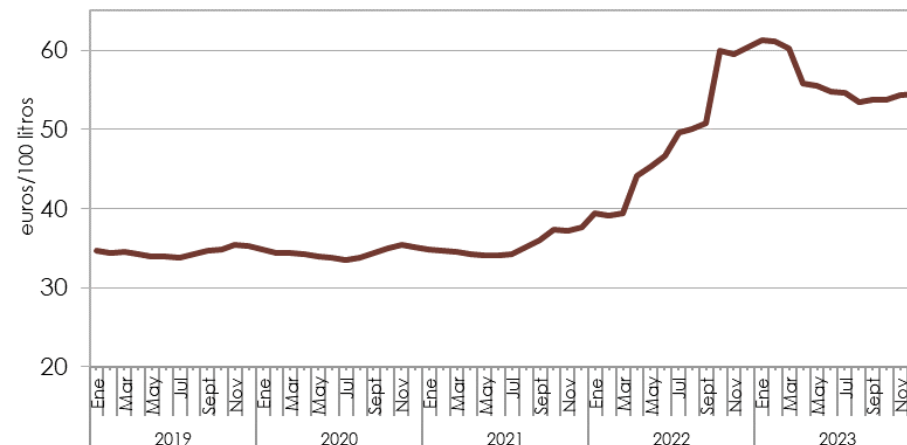


3. COTIZACIONES EN ORIGEN EN ANDALUCÍA

EVOLUCIÓN DEL PRECIO BASE



EVOLUCIÓN DEL PRECIO PERCIBIDO



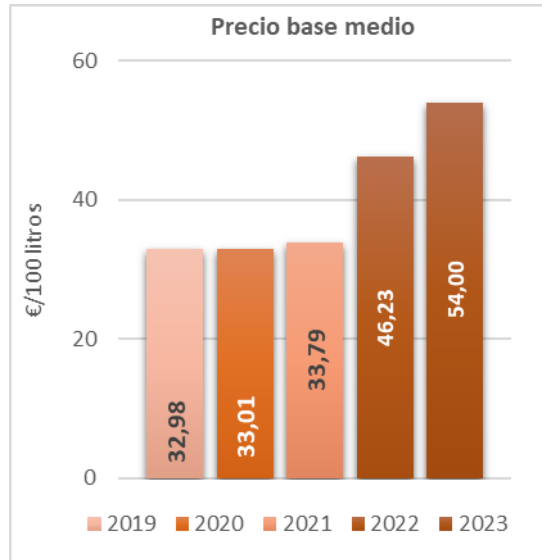
Fuente: Observatorio de Precios y Mercados.

- **Precio base:** precio de la leche a la salida de la explotación (costes de recogida y transporte a cargo de la empresa) con unos estándares de composición y de calidad. El caso más común establece las referencias de 100.000 gérmenes y 400.000 células somáticas por ml (según Normas Sanitarias de la Directiva 92/46/CEE). En España la composición estándar está definida para una materia grasa de 38 gramos por litro y una materia proteica de 32 gramos por litro (equivalencia aproximada de 3,7% MG y 3,1% MP).
- **Precio percibido por el ganadero:** resultado de complementar el precio base con una serie de bonificaciones/penalizaciones y primas complementarias:
 - Bonificación/penalización por diferenciales de MG y MP respecto a la composición estándar.
 - Penalización por déficit de calidad respecto a los parámetros estándar.
 - Primas complementarias (prima de fidelidad, prima de cantidad, etc.).

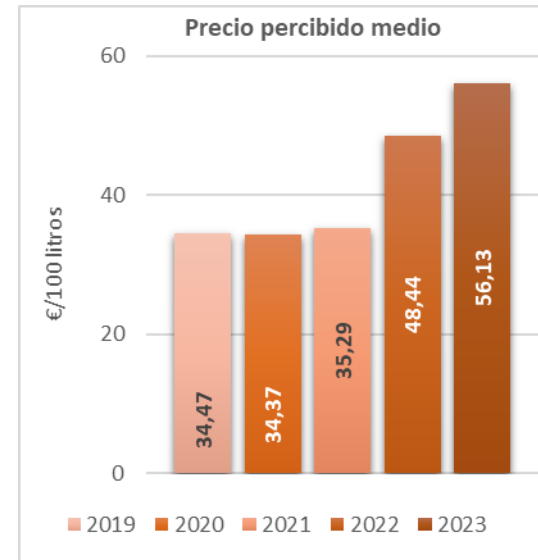


3. COTIZACIONES EN ORIGEN EN ANDALUCÍA

PRECIO BASE MEDIO ANUAL



PRECIO PERCIBIDO MEDIO ANUAL



Fuente: Observatorio de Precios y Mercados.

↑ +16,8% respecto a 2022
↑ +63,8% respecto a 2019

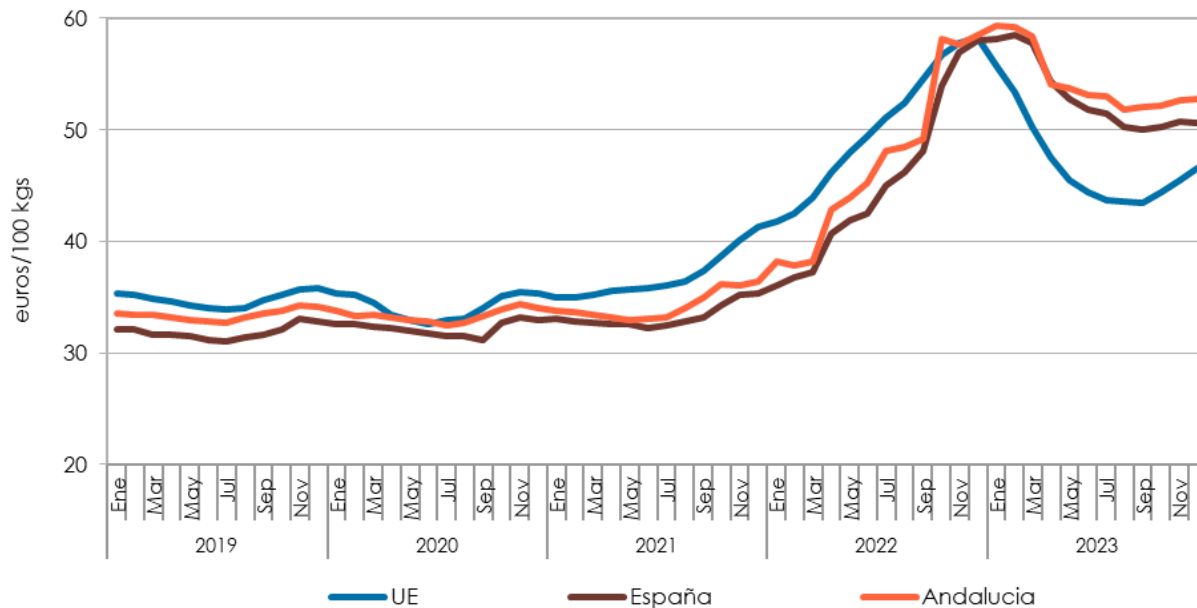
↑ +15,9% respecto a 2022
↑ +62,8% respecto a 2019



A pesar del aumento de las cotizaciones, la producción ha bajado como consecuencia de la contracción del número de vacas lecheras.



3. EVOLUCIÓN DEL PRECIO PERCIBIDO EN ANDALUCÍA, ESPAÑA Y LA UE



Fuente: Observatorio Europeo de la Leche y Observatorio de precios de la CAPADR.
Nota: a partir de 2020 los precios de la UE excluyen a Reino Unido.

En 2023 el precio de la leche en Andalucía ha sido superior al precio en España y en la UE

Variación Dic 2023 – Dic 2022

