

INFORME DE SEGUIMIENTO DEL SECTOR HORTÍCOLA PROTEGIDO. CAMPAÑA 2010/11

SEMANA 24 (del 13 al 17 junio de 2011)¹

Incidencias de mercado

A causa de la crisis desatada en las semanas 21 y 22, y a pesar del esfuerzo realizado por reanudar las relaciones comerciales tras el bloqueo durante las mismas, el mercado ha permanecido cerrado en líneas generales. Las producciones de Centroeuropa, Francia, y especialmente Holanda, han desplazado del mercado a los productos españoles.

El melón y la sandía han logrado recuperar el mercado europeo, aunque a niveles inferiores a pasadas campañas. En el caso de la sandía, países como Grecia y Turquía aprovecharon para introducirse anticipadamente, sustituyendo nuestro producto.

Respecto al melón, las variedades como cantaloup y galia, dedicadas principalmente a la exportación, se encuentran agotadas; mientras que el piel de sapo podría alargar su comercialización hasta final de mes. Los cultivos al aire libre de esta última variedad, procedentes del levante almeriense y Murcia, se encuentran al máximo de producción, centrando su oferta principalmente en productos de calibres medianos de gran aceptación en el mercado y con mayor cotización comercial.

Las empresas consultadas estiman la finalización de la comercialización de sandía y melón procedente de invernaderos para la próxima semana, al comenzar a ser sustituidos por las producciones al aire libre.

Excepto para las empresas que comercializan durante todo el año, la finalización de la campaña se prevé para últimos de junio, aunque con menor volumen y precio de lo habitual.

Incidencias en origen

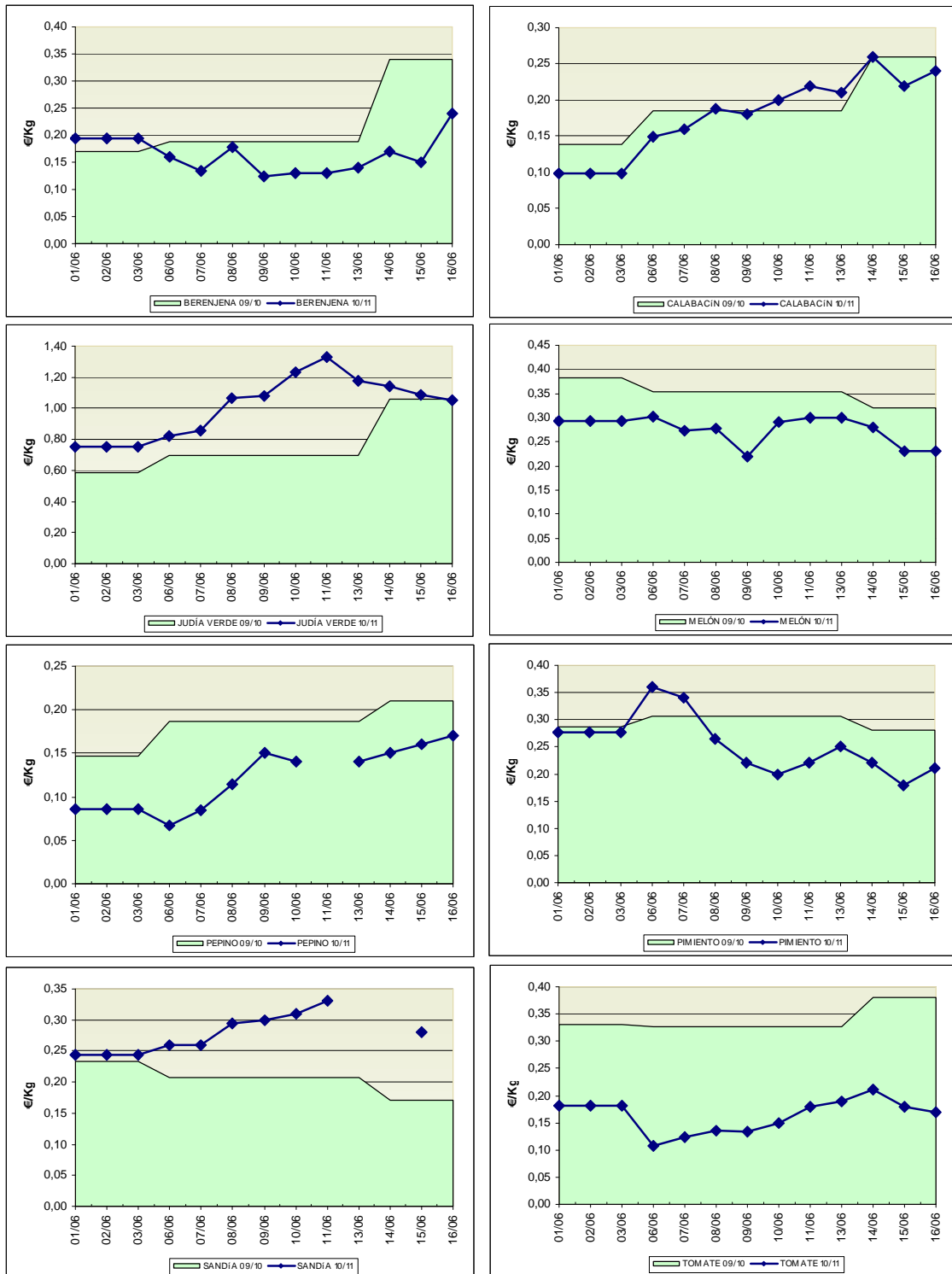
Las bajas cotizaciones del mercado han obligado a los productores a continuar con la retirada de las producciones y su transporte a vertedero, así como con el arranque de las mismas. Los productos más afectados continúan siendo pepino, tomate y calabacín.

Precios en origen

Berenjena, calabacín y pepino muestran una ligera recuperación respecto a las cotizaciones diarias de la semana precedente. Este hecho se ha visto favorecido por el descenso de oferta tras los arranques de los cultivos y una ligera recuperación del consumo nacional.

¹ El objeto del presente informe es realizar un seguimiento semanal a la campaña 2010/2011, para exponer una visión actualizada del estado del sector de forma periódica.

Gráfico 1 Precios diarios de liquidación al agricultor del 1 de junio al 16 de junio en la campaña 2009/10 y 2010/11.



Observatorio de Precios y Mercados, CAP e información de las alhóndigas para los días 6 a 11 de junio de 2011.

Descienden las cotizaciones de judía verde y tomate. Este último sigue siendo uno de los productos más perjudicados. A pesar de observarse una ligera recuperación en el consumo nacional, el mercado continúa saturado de producto, lo que está provocando la fijación de precios diarios muy por debajo de los costes de producción.

La entrada en competencia de las producciones al aire libre de melón de otras zonas productoras impide la recuperación de los precios de este fruto.