



## Boletín final de campaña 2011/12 Sector cítricos

# MANDARINA





## Índice

1. Notas metodológicas
2. Evolución mensual de los precios medios en origen (árbol).
3. Precio medio en origen (árbol) por producto.
4. Precio medio en origen (árbol) por variedad.
5. Evolución mensual de los precios medios en centro de manipulación.
6. Precio medio en centro de manipulación por producto.
7. Precio medio en centro de manipulación por variedad.
8. Evolución de las exportaciones andaluzas.
9. Evolución mensual de los precios de importación bajo contingente.
10. Evolución mensual de los precios de venta al público a nivel nacional.
11. Síntesis de campaña.



## 1. Notas metodológicas (I)

Los precios presentados en este boletín son extraídos de las consultas al Observatorio de precios y mercados que se encuentra en la página web de la Consejería de Agricultura y Pesca (<http://www.juntadeandalucia.es/agriculturaypesca/observatorio>).

↪ El **precio medio en origen (árbol)** se define como el importe de venta del agricultor a la entrega del género en el almacén o comercializadora. Los precios en origen son específicos de cada sector y no incluyen impuestos ni comisiones. Se diferencian dos tipos de precios medios en origen:

↪ **Precio medio en origen (árbol) por producto.** Se obtiene a partir del cálculo de la media de las partidas comercializadas de producto, utilizando una ponderación semanal del volumen.

↪ **El precio medio en origen (árbol) por variedad.** Se obtiene de forma semejante al precio medio en origen por producto, con la salvedad de diferenciar por variedades en la ponderación.

↪ El **precio en centro de manipulación (CM)** se define como el precio de la mercancía situada sobre el camión en el muelle de la comercializadora. Este precio incluye costes de estructura, mano de obra y envasado. Se diferencian dos tipos de precios medios en centro de manipulación:

↪ **Precio medio en CM por producto.** Se obtiene a partir del cálculo de la media de las partidas comercializadas de producto utilizando una ponderación semanal del volumen.

↪ **El precio medio en CM por variedad.** Se obtiene de forma semejante al precio medio en CM por producto, con la salvedad de diferenciar por variedades en la ponderación.

↪ Todos los precios presentados están expresados en valores corrientes, siendo la unidad utilizada el euro por kilo (€/kg).





## 1. Notas metodológicas (II)

Este boletín presenta los siguientes análisis:

**Evolución semanal de los precios medios en origen (árbol).** Estudia la evolución de la cotización en origen del producto en la campaña vigente en comparación con las dos anteriores.

**Precio medio en origen (árbol) acumulado por producto.** Compara el precio medio acumulado del producto de la campaña actual con las dos anteriores.

**Precio medio en origen (árbol) acumulado por variedad.** Compara el precio medio acumulado por variedad de primera categoría de la campaña actual con los precios de las dos anteriores.

**Evolución mensual de los precios medios en centro de manipulación.** Estudia la evolución de la cotización en centro de manipulación del producto en la campaña vigente en comparación con la anterior.

**Precio medio en centro de manipulación por producto.** Compara el precio medio acumulado del producto de la campaña actual con las dos anteriores.

**Precio medio en centro de manipulación por variedad.** Compara el precio medio acumulado por variedad de la campaña actual con los precios de las dos campañas anteriores.

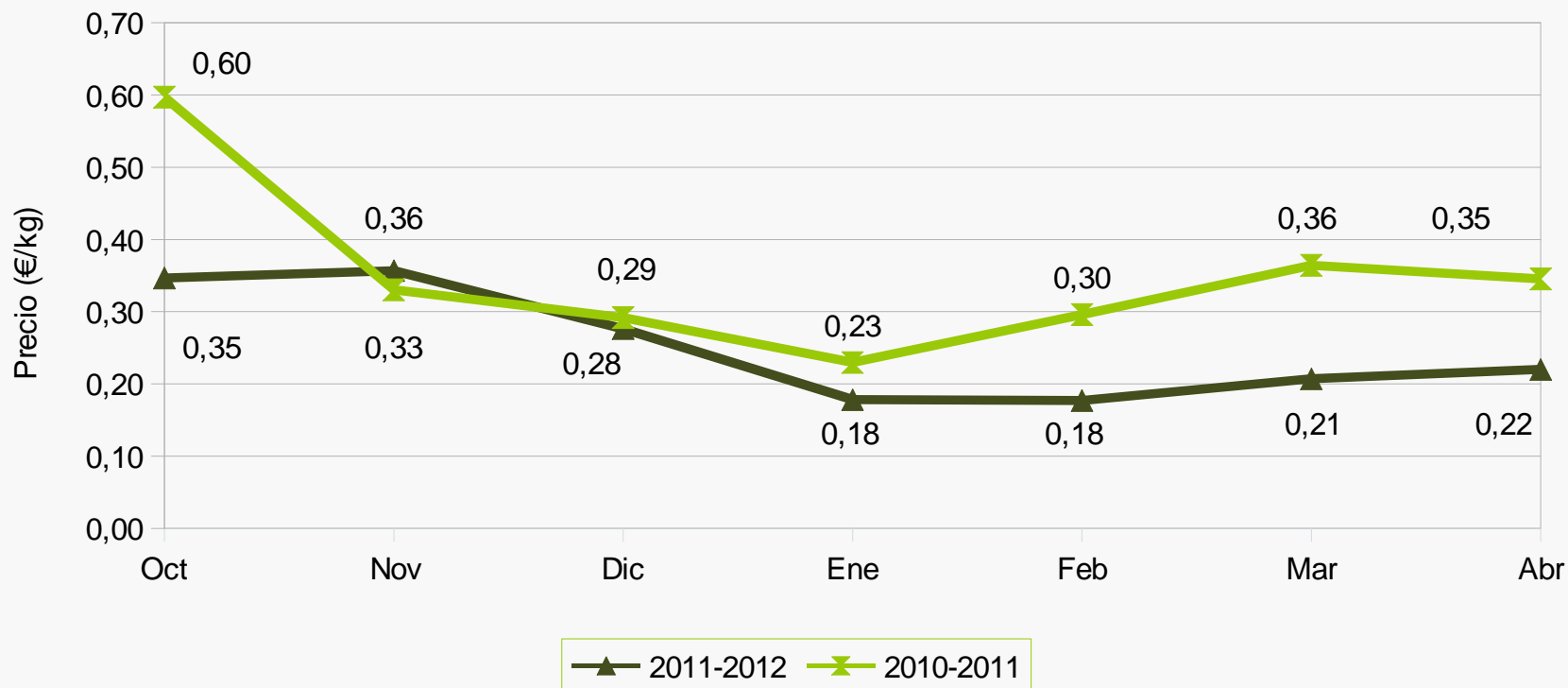
**Evolución de las exportaciones andaluzas.** Analiza la evolución de las exportaciones realizadas desde Andalucía al resto del mundo. El valor de las exportaciones corresponde a un precio salida de almacén. Las consultas de exportaciones proceden de Datacomex.

**Evolución de los precios de importación bajo contingentes.** Analiza la evolución de las importaciones realizadas desde Marruecos hacia la Unión Europea.

**Evolución mensual de los precios de venta al público.** Se presentan los precios medios a los que se ha podido adquirir este producto a nivel nacional sin desglosar por establecimiento.

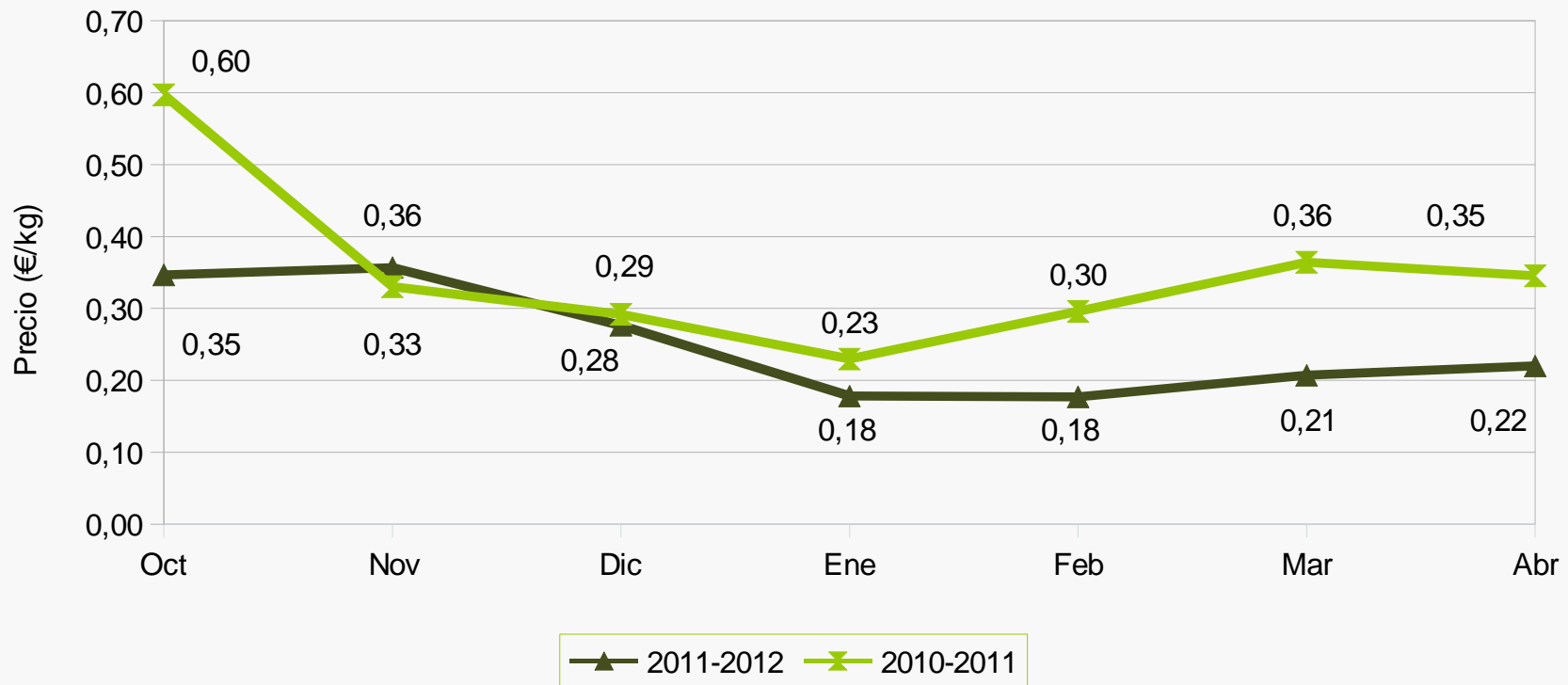
**Síntesis de campaña.** Destaca aquellos hechos acontecidos a lo largo de la campaña que han podido influir en el desarrollo de la misma, afectando a variables como los volúmenes producidos, la calidad del producto, la formación del precio, etc.

## 2. Evolución mensual de los precios en origen (árbol) de mandarina



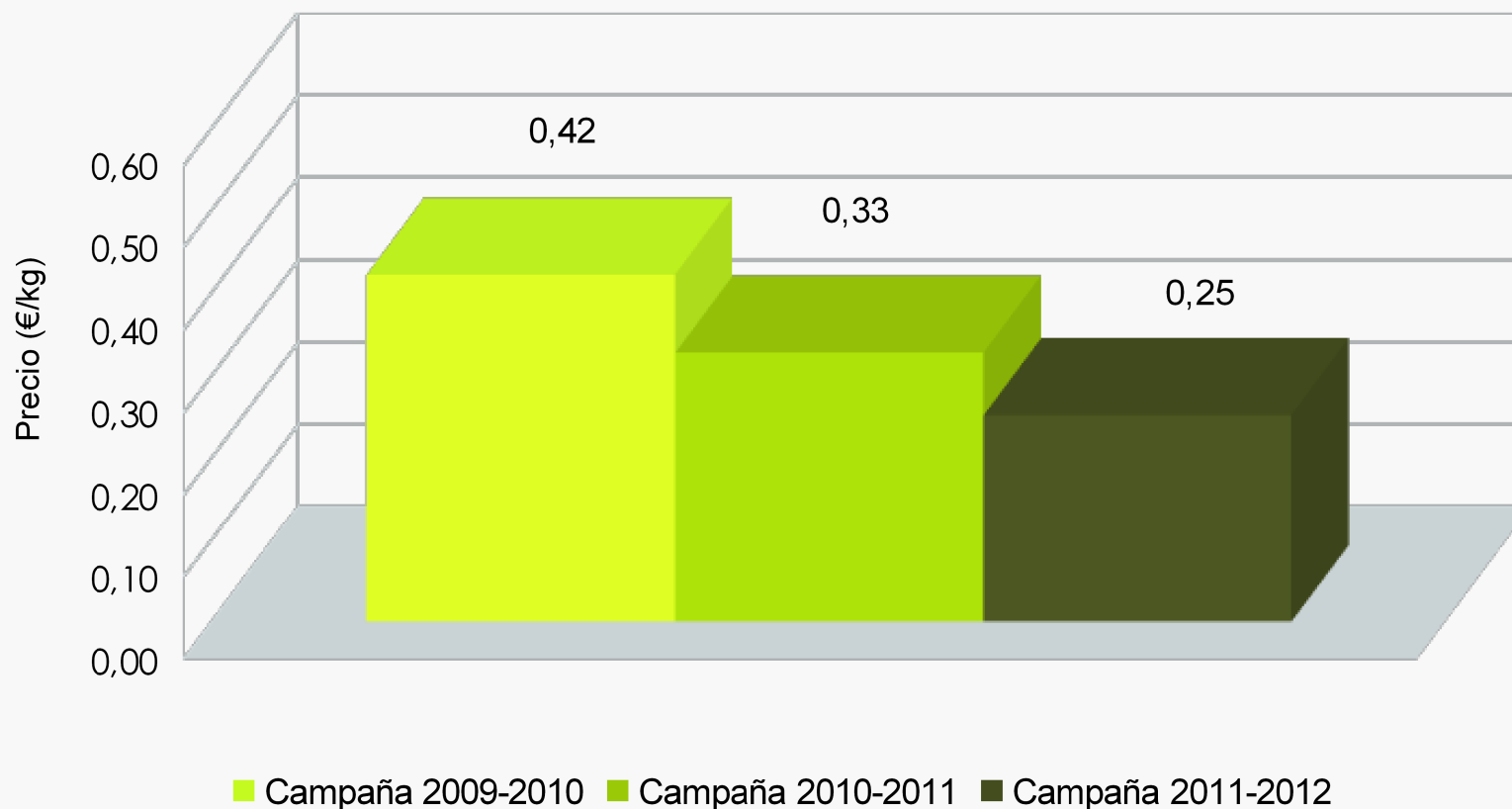
Fuente: Observatorio de Precios y Mercados de la CAPMA. No se encuentran disponibles los precios de julio 2012, a fecha de finalización del actual informe.

## 2. Evolución mensual de los precios en origen (árbol) de mandarina



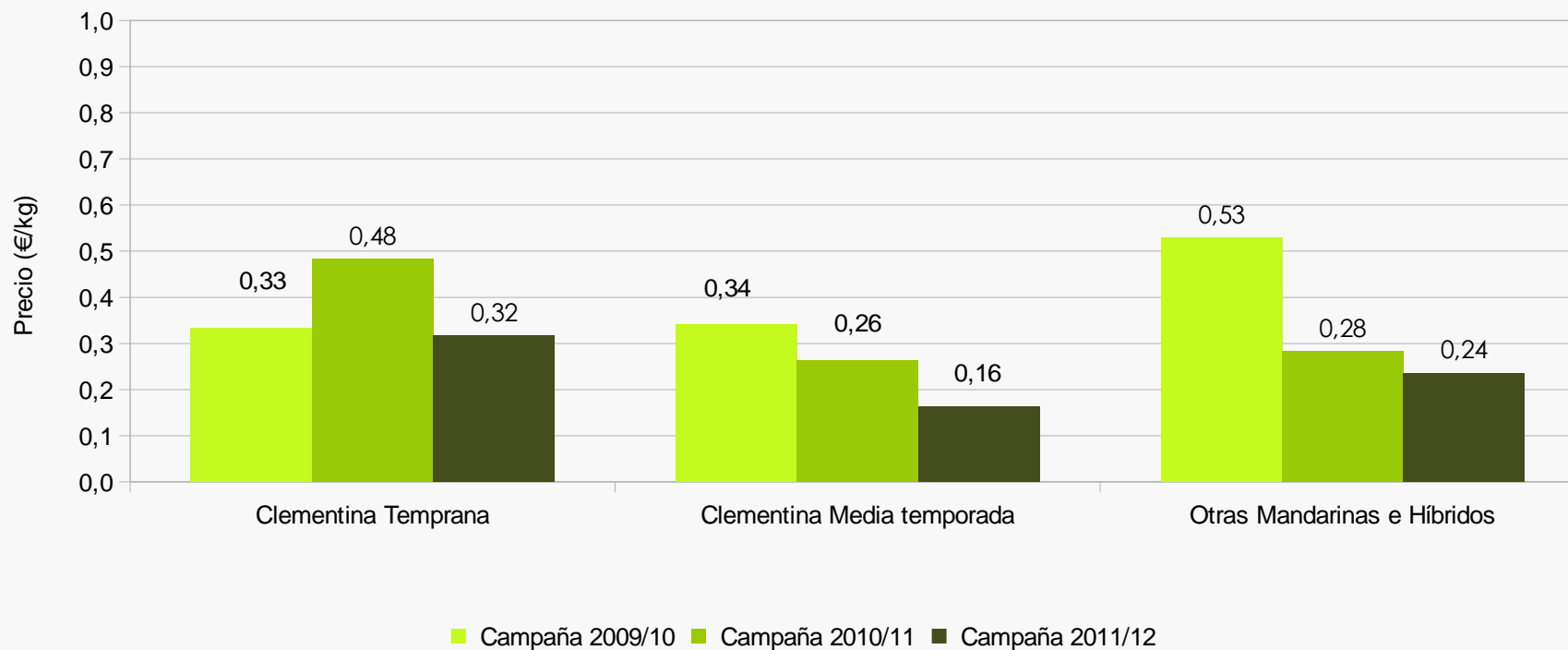
Fuente: Observatorio de Precios y Mercados de la CAPMA. No se encuentran disponibles los precios de julio 2012, a fecha de finalización del actual informe.

## 3. Precio medio en origen (árbol) de mandarina



Fuente: Observatorio de Precios y Mercados de la CAPMA. No se encuentran disponibles los precios de julio 2012, a fecha de finalización del actual informe.

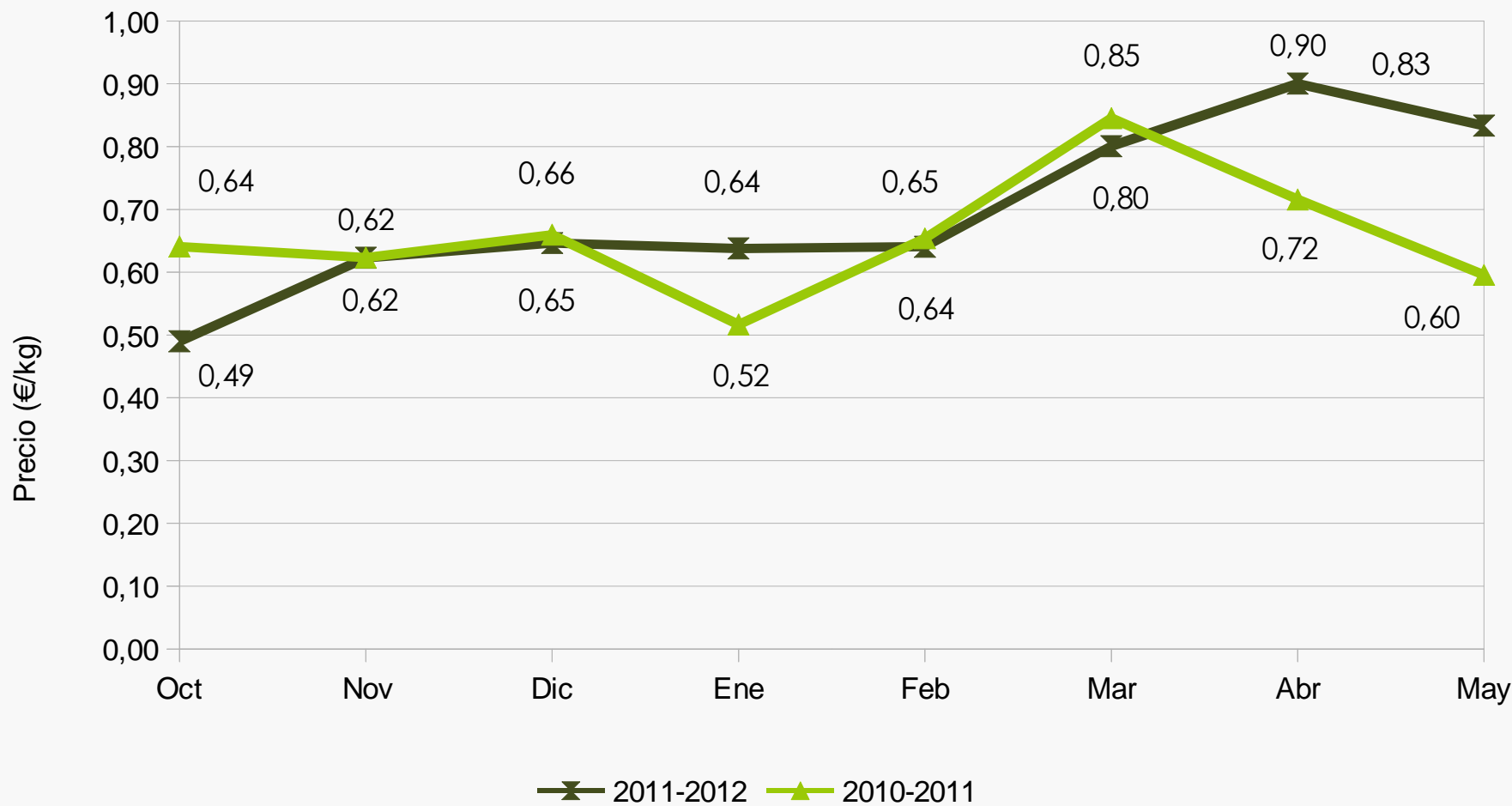
## 4. Precios medios en origen por variedad de mandarina



Fuente: Observatorio de Precios y Mercados de la CAPMA. No se encuentran disponibles los precios de julio 2012, a fecha de finalización del actual informe.

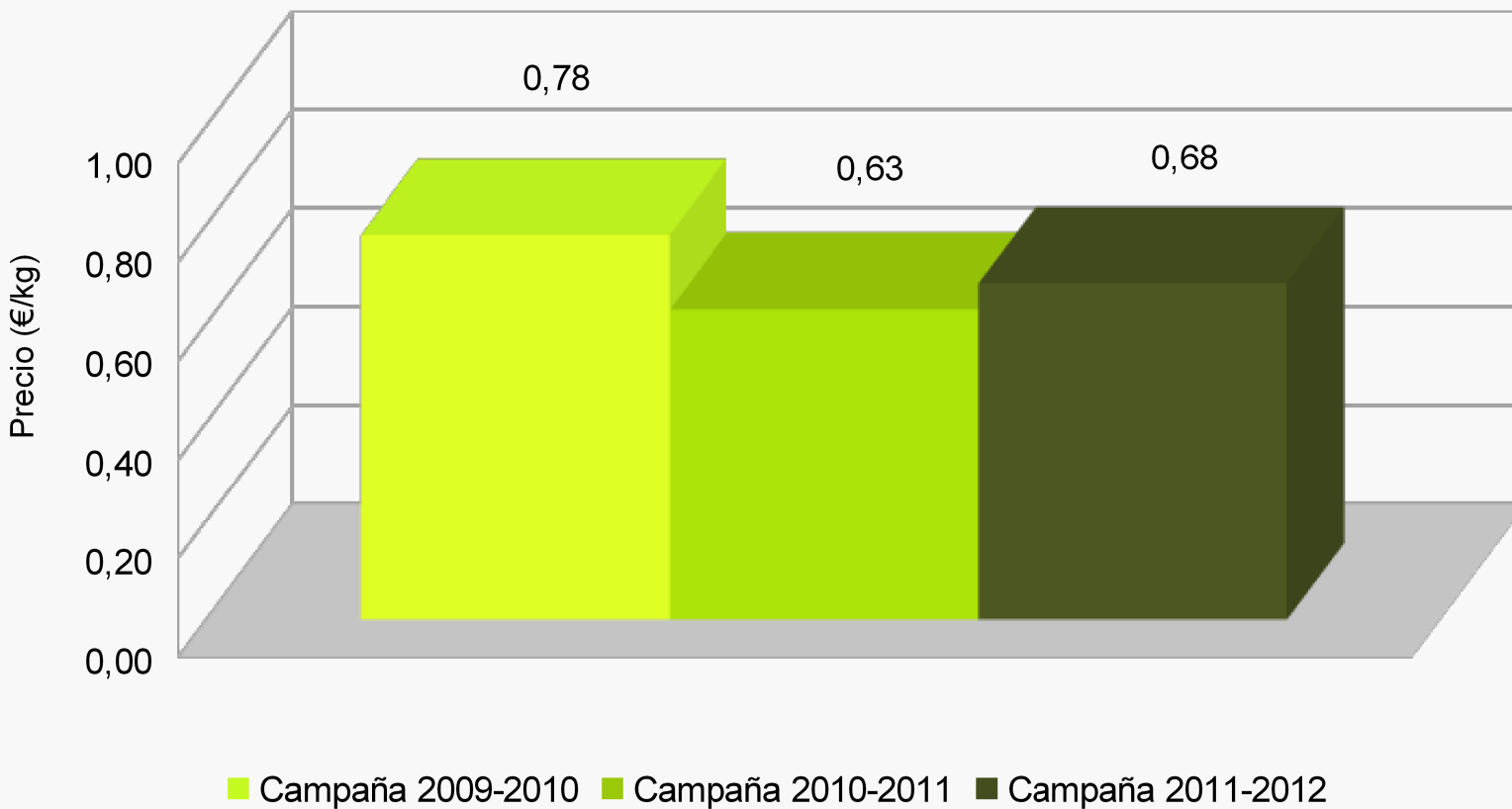


## 5. Evolución mensual de los precios en centro de manipulación de mandarina



Fuente: Observatorio de Precios y Mercados de la CAPMA.

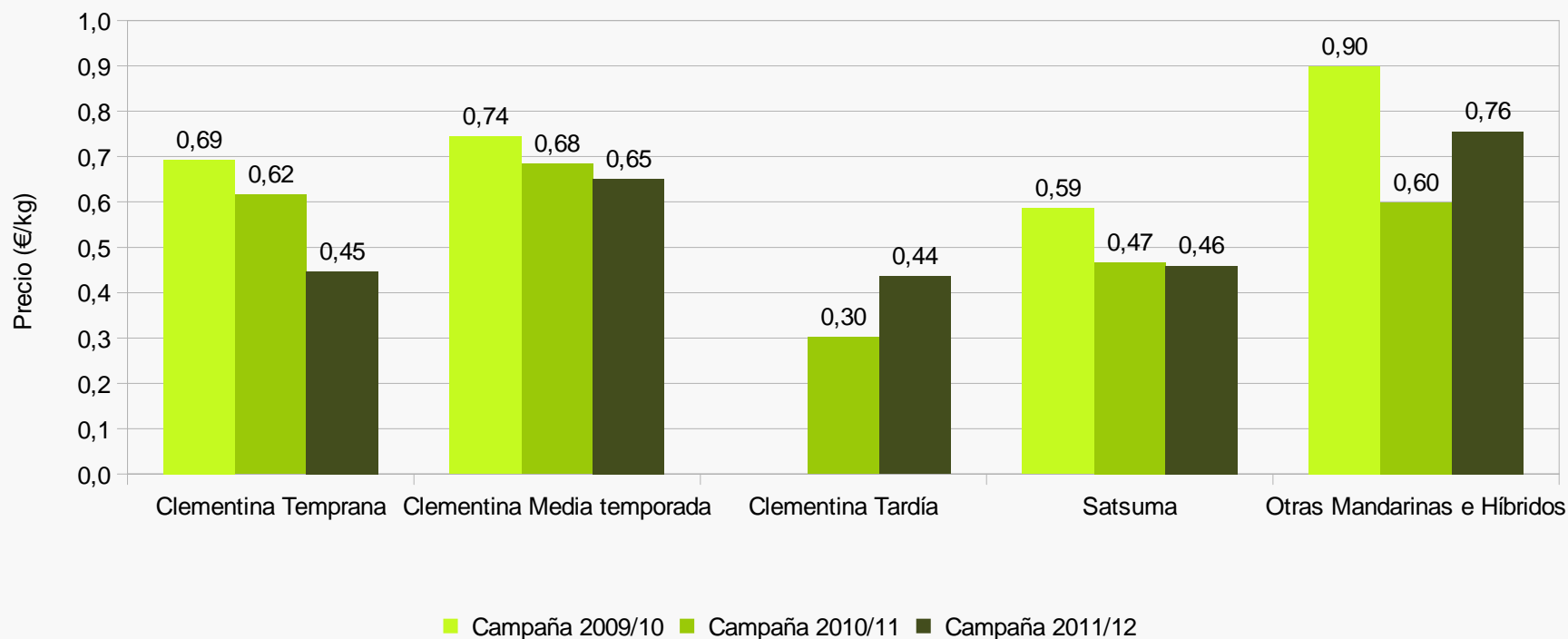
## 6. Precio medio en centro de manipulación de mandarina



Fuente: Observatorio de Precios y Mercados de la CAPMA.

NOTA: Los datos de precio en centro de manipulación para la mandarina se obtienen a partir de los valores para los meses de octubre a mayo.

## 7. Precios medios en centro de manipulación por variedad de mandarina



Fuente: Observatorio de Precios y Mercados de la CAPMA.

NOTA: No se dispone de datos representativos de la Clementina Tardía para la campaña 2009/10.

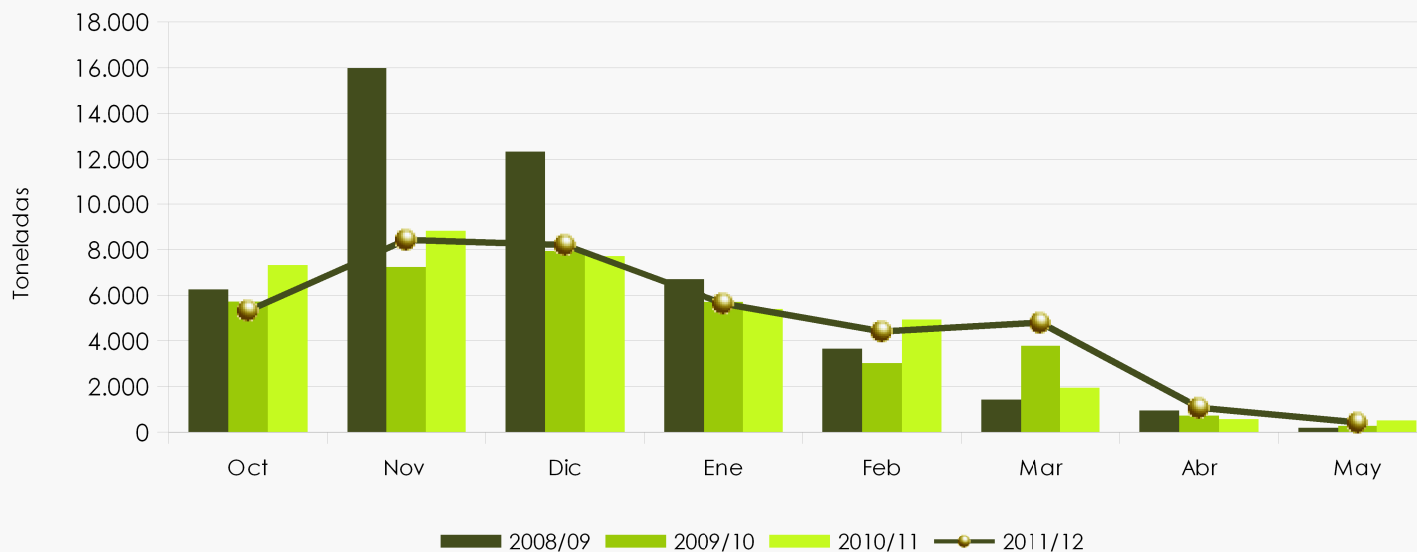
Los datos de precio en centro de manipulación para la mandarina se obtienen a partir de los valores para los meses de octubre a mayo.

## 8. Evolución de las exportaciones andaluzas

Exportaciones de mandarina				
	2008/09	2009/10	2010/11	2011/12
<b>Volumen (t)</b>	47.450	34.373	37.196	38.294
<b>Valor (miles €)</b>	36.489	31.799	29.496	29.056
<b>Valor (€/kg)</b>	0,77	0,93	0,79	0,76

Fuente: DATACOMEX. El valor en €/kg de las exportaciones ha sido calculado como el cociente entre el valor y el volumen.

### Evolution mensual de las exportaciones de mandarina

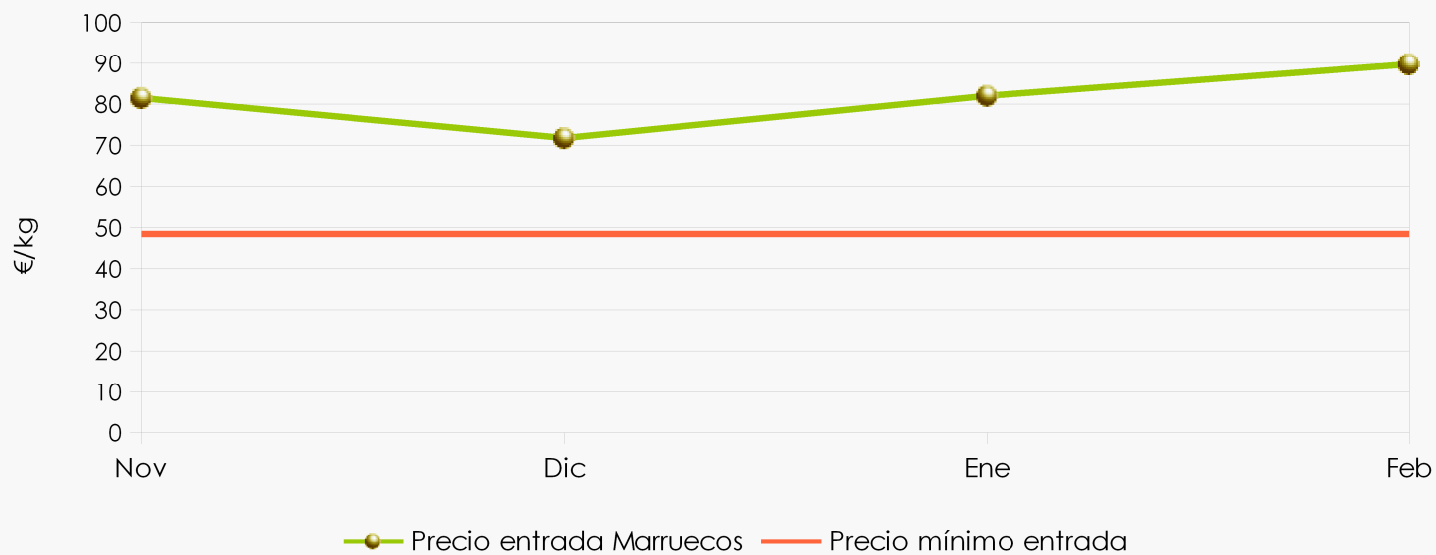


Fuente: Elaboración propia a partir de los datos de DATACOMEX.

NOTA: Los datos de exportaciones por campaña así como los de la evolución mensual para la mandarina de la campaña 2012, se obtienen a partir de los valores para los meses de octubre a mayo.

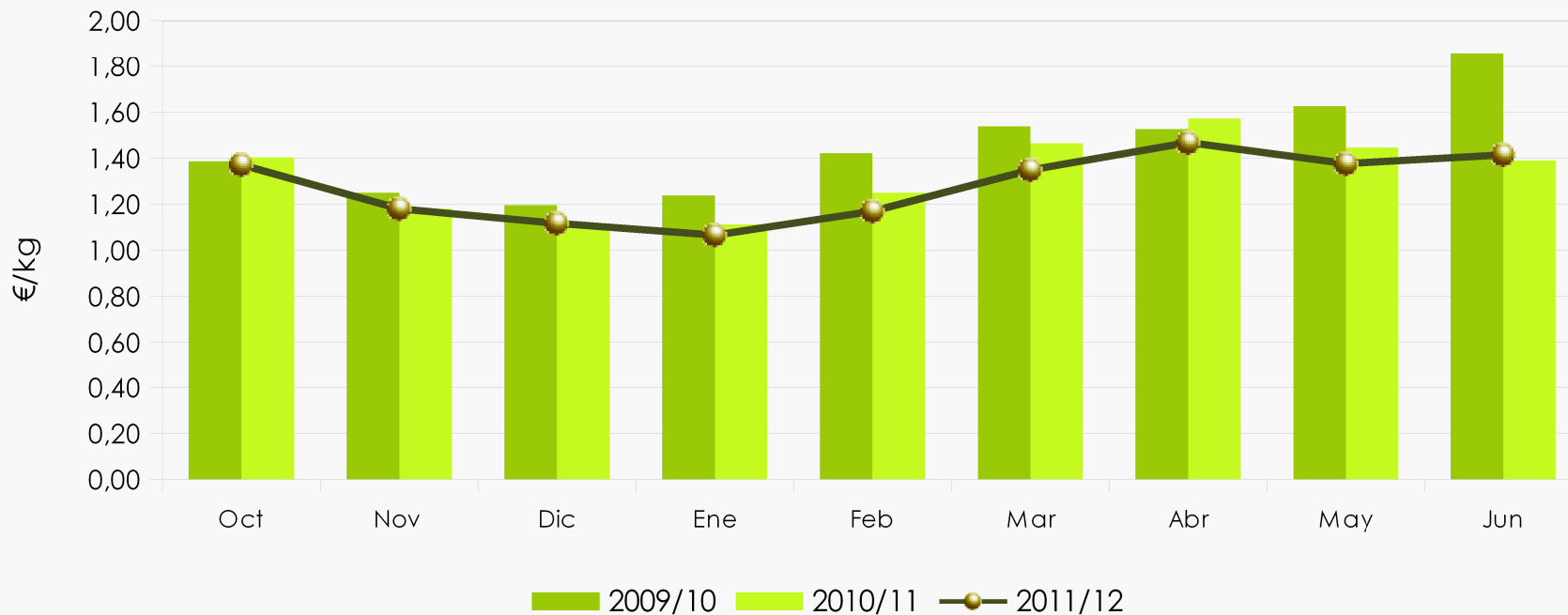


## 9. Evolución mensual de los precios de importación bajo contingente de Marruecos



Fuente: Elaboración propia a partir de la información publicada por la Comisión Europea de volúmenes importados bajo contingente.

## 10. Evolución mensual de los precios de venta al público a nivel nacional



Fuente: Observatorio de Precios y Mercados. A partir de Abril 2011 elaboración propia a partir de los datos del Ministerio de Agricultura y Medio Ambiente.



## 11. Síntesis de campaña

- El comienzo de la campaña se caracterizó por la presencia de frutos de mayor calibre que durante la campaña 2010/11 y que presentaban unas condiciones organolépticas óptimas. Esta circunstancia propició la obtención de buenas cotizaciones, así como unos ritmos de ventas elevados.
- El progreso de la campaña transcurrió con normalidad hasta comienzos del mes de noviembre, momento en el que comienza un descenso paulatino tanto para el ritmo de ventas como para las cotizaciones de la fruta. Esta situación se prolonga en el tiempo hasta alcanzar un mínimo en enero, con precios de la fruta un 13% inferiores a los registrados durante la campaña 2010/11 y con ritmos de ventas un 30% inferiores a los de la campaña precedente.
- Las heladas del mes de febrero, no afectaron significativamente a las zonas productoras andaluzas, con la única salvedad de las fincas del levante almeriense, en las que sí se constataron daños de cierta importancia.
- Durante la campaña 2011/12 se firma del Acuerdo de Asociación entre la Unión Europea y Marruecos, por el que se aumentan los contingentes de entrada de mandarina, lo que podría influir notablemente en la comercialización futura de los cítricos andaluces.
- Durante la actual campaña se ha registrado un precio medio para la mandarina exportada de 0,76€/kg, lo que representa un descenso del valor del 4% con respecto al mismo dato de la campaña precedente. Por contra, el volumen exportado se incrementa un 3% la actual campaña con respecto al dato alcanzado durante la campaña 2010/11.





# Boletín de seguimiento de campaña 2011/12

## Sector cítricos

### MANDARINA

