

Ficha de producto. Campaña 2011/12

Sector subtropicales

AGUACATE



Principales datos del aguacate en Andalucía

Producción 2011/12 (t) (1)	Producción 2010/11 (t) (2)	Superficie 2010/11 (ha) (2)	Rendimiento 2010/11 (t/ha) (3)
70.188	89.216	9.255	9,64

Fuente: (1) Avance superficies y producciones. CAPMA. Diciembre 2012
 (2) Datos provisionales Anuario 2011. CAPMA
 (3) Elaboración propia a partir de los datos de superficie y producción.

Precio medio liquidación al agricultor (€/kg)

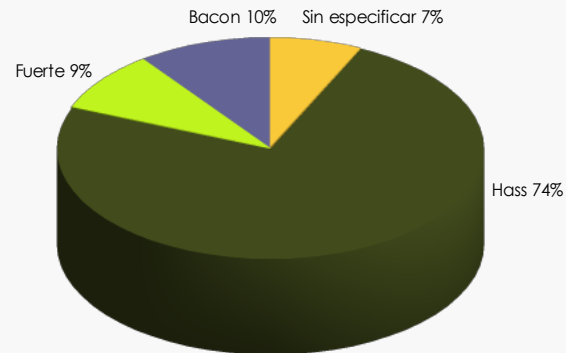
Campaña 2011/12	Campaña 2010/11	Variación (%)
1,43	1,03	38,4%

Fuente: Observatorio de Precios y Mercados. CAPMA

Campaña 2011/12	Aguacate Bacon	Aguacate Fuerte	Aguacate Hass
Precio medio liquidación agricultor (€/kg)	0,88	0,99	1,60

Fuente: Observatorio de Precios y Mercados. CAPMA

Tipos de aguacates comercializados. Campaña 2011/12



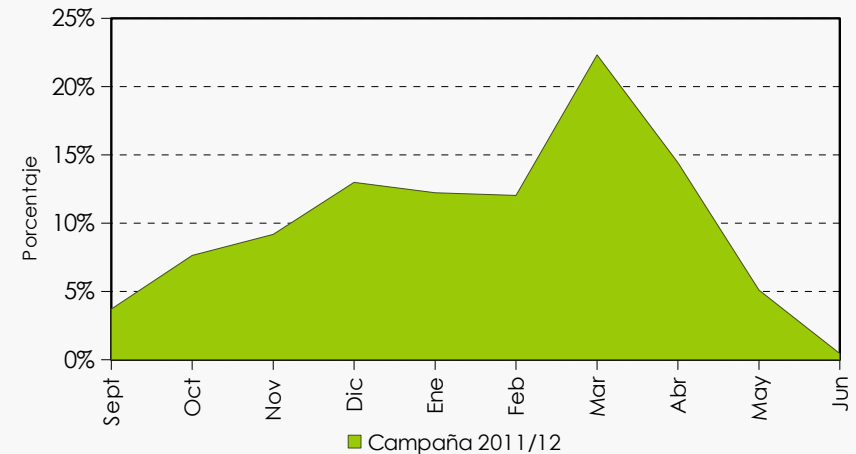
Fuente: Elaboración propia a partir de los datos del Observatorio de Precios y Mercados. CAPMA

Exportaciones de aguacate. Andalucía

	2011/12	2010/11	2009/10	2008/09
Volumen (t)	45.547	53.916	35.947	41.515
Valor (miles €)	86.417	98.674	62.635	69.893

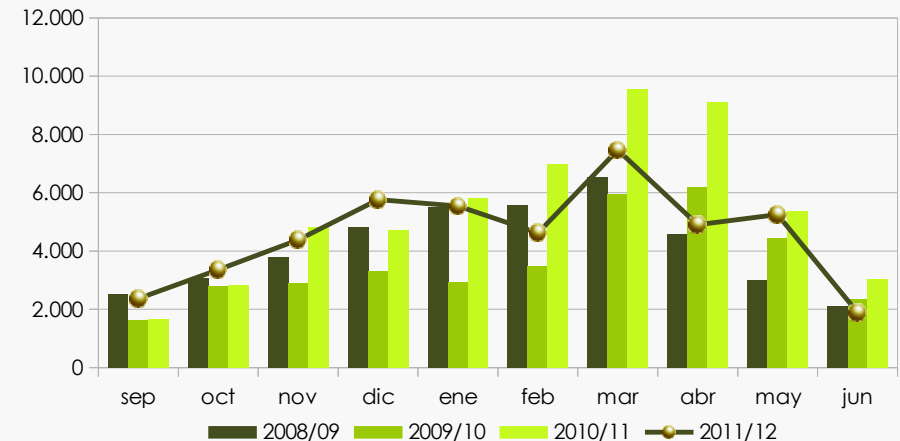
Fuente: DATACOMEX. El valor de las mismas corresponden a un precio salida de almacén. Datos 2012 provisionales.

Distribución mensual del volumen comercializado



Fuente: Elaboración propia a partir de los datos del Observatorio de Precios y Mercados. CAPMA

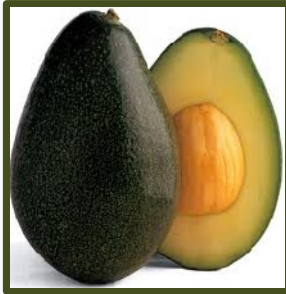
Distribución mensual de las exportaciones



Fuente: Elaboración propia a partir de los datos de DATACOMEX. Datos 2012 provisionales.

• Los principales destinos del aguacate andaluz son, por el siguiente orden, Francia, Países Bajos, Alemania y Marruecos, que aglutinan más del 70% del volumen total exportado.

Tipos comerciales de aguacate



BACON

Fruto con forma de pera-ovalada, de color verde incluso al madurar. La piel es delgada, verde, fina y brillante. Tamaño mediano a grande (170-510gr). Su pulpa de color amarilla verdosa es de sabor suave. Disponible desde agosto a final de enero.



FUERTE

Fruto de forma periforme con un cuello característico, aunque puede variar de alargado con un cuello largo y angosto a redondo, con cuello ancho y corto. Su piel es delgada, verde, moderadamente brillante, de textura flexible y superficie algo granulosa. Tamaño de mediano a grande (170-500gr). La pulpa es de excelente calidad, sabrosa y deja un agradable sabor a nuez.



HASS

Fruto de forma ovalada, de color verde oscuro en el árbol que se torna morado a negro al madurar. La piel es de textura granulosa y fuerte. Tamaño pequeño a mediano (140 a 400 gr). La pulpa, de color verde pálido a amarilla, es de excelente calidad con un rico sabor a nuez.



OTROS TIPOS COMERCIALES

En "otros tipos comerciales" se incluyen tipos de aguacate que se comercializan minoritariamente como Reed, Pinkerton, Zutano, etc. La clasificación "Otros tipos comerciales" se incluyen en el Observatorio de Precios y Mercado bajo la rúbrica "sin especificar".