



observatorio de precios y mercados



Consejería de Agricultura, Pesca y Desarrollo Rural

Precios en los mercados mayoristas internacionales Sector frutos rojos Campaña 2012/13



Unión Europea
Fondo Europeo Agrícola
de Desarrollo Rural



Observatorio de precios y mercados

Diciembre 2013

de permitir la reproducción total o parcial de los datos o gráficos de esta publicación y citando su procedencia.

CONTENIDOS

1. Notas metodológicas

2. Fresa

2.a. Precio medio más frecuente en los principales mercados

2.b. Evolución de los precios medios mensuales más frecuentes en los principales mercados

3. Síntesis de la campaña





1. Notas Metodológicas

Definiciones

Precio medio más frecuente en mercado mayorista internacional

El precio en mercado mayorista se define como el precio medio de productos comercializados en los principales mercados mayoristas internacionales. Refleja el precio de venta del comercio mayorista al comercio detallista.

Los precios mostrados se corresponden con la media de los precios más frecuentes tomados de lunes a viernes en los mercados mayoristas internacionales más representativos.

Fuentes de información

Aplicación IPRECOM. Ministerio de Economía y Competitividad

Los precios en mercados mayoristas internacionales proceden de consultas realizadas a la Aplicación IPRECOM (<http://iprecom.comercio.es/>) del Ministerio de Economía y Competitividad. Las consultas recogen los precios más frecuentes para los diferentes productos en los principales mercados europeos y de EE.UU, identificando el origen del producto, el formato, calibre, categoría, etc. El período tenido en cuenta para la realización de las consultas está comprendido entre los meses de noviembre de 2012 y julio de 2013 (campaña 2012/13).

Consideraciones previas I

Los precios presentados en este documento están expresados en valores corrientes, siendo la unidad utilizada el euro por kilo (€/kg) y en todos los casos se refieren a producto cuyo origen es España.

1. Notas Metodológicas

Consideraciones previas II

Mercados mayoristas analizados

Los mercados internacionales consultados se han analizado agrupándolos en base a su país de origen, mostrándose de la siguiente manera:

Mercados franceses

Lyon

París

Perpignan

Toulouse

Mercados alemanes

Colonia

Frankfurt

Hamburgo

Mercados ingleses

Londres



2. FRESA

Precios mercados internacionales.

Campaña 2012/13.



2. Fresa

2.a. Precio medio más frecuente en los principales mercados

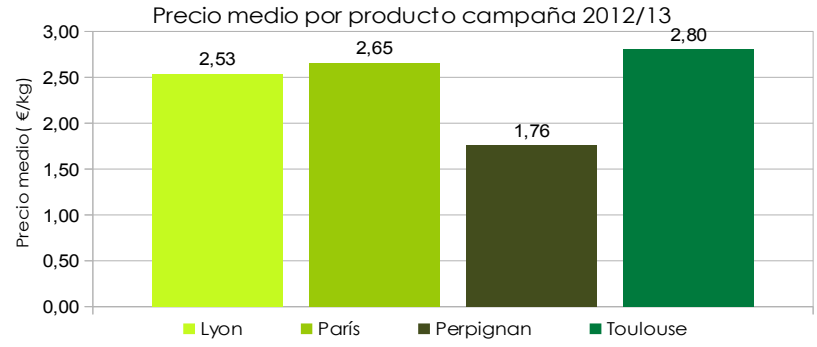
En los **mercados franceses**, hubo diferencia en las cotizaciones medias, siendo el de Toulouse el que registró un precio más alto, con 2,80 €/kg y **Perpignan** el más bajo de estos nueve mercados con **1,76 €/kg**.

Los **mercados alemanes** registraron un precio medio similar entre ellos y superior al precio medio de la campaña en todos los mercados. Cabe destacar el mercado de **Frankfurt** con **3,51 €/kg**, con el precio más alto de estos ocho mercados.

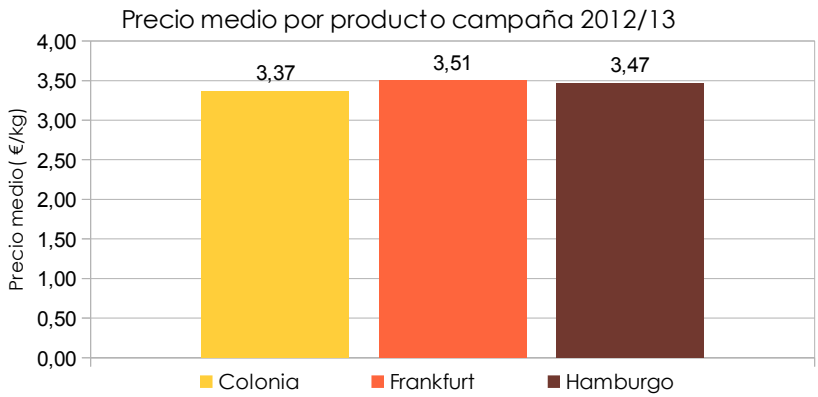
Respecto a los **mercados ingleses**, el mercado de Londres alcanzó un precio medio de 3,39 €/kg.

Precio medio de la campaña: 2,61 €/kg

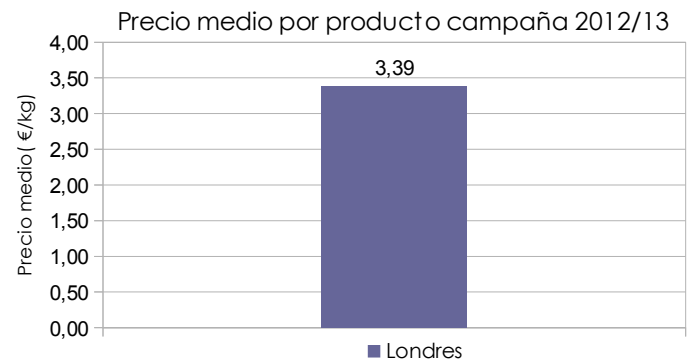
Mercados franceses



Mercados alemanes



Mercados ingleses



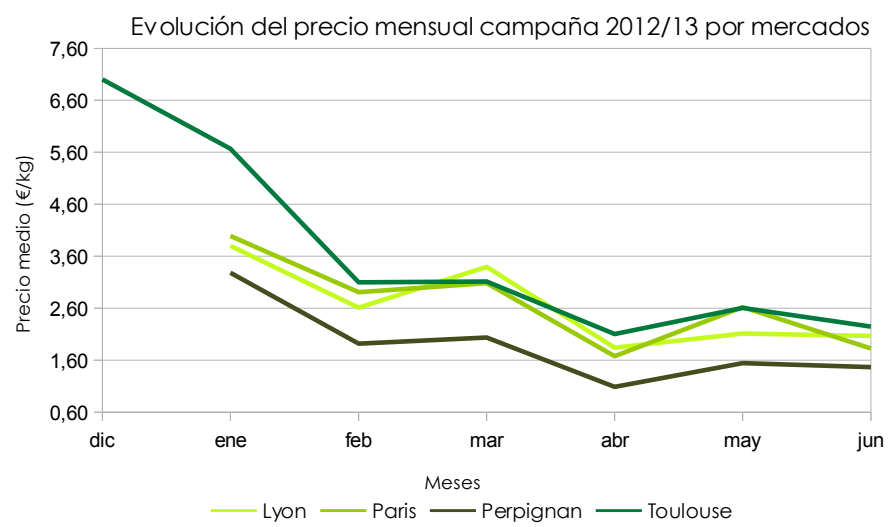
de permitir la reproducción total o parcial de los datos o gráficos de esta publicación y citando su procedencia.

de permitir la reproducción total o parcial de los datos o gráficos de esta publicación y citando su procedencia.

2. Fresa

2.b. Evolución de los precios medios mensuales más frecuentes en los principales mercados

Mercados franceses



Respecto a los **mercados franceses**, el mercado de Toulouse fue el primero en comenzar la campaña de fresa con origen España, con un altísimo precio de partida. En enero se incorporó este producto al resto de mercados franceses con un precio bastante inferior. La campaña se desarrolló con un comportamiento similar entre todos estos mercados, salvo el de Perpignan que obtuvo cotizaciones inferiores. Se produjeron leves oscilaciones aunque con una tendencia descendente.

Mercado	Cotización máxima		Cotización mínima	
	Precio(€/kg)	Semana	Precio (€/kg)	Semana
Lyon	4,11	12	1,52	20
Paris	4,85	2	1,48	24
Perpignan	3,60	3	0,93	14
Toulouse	7,60	2	1,90	20

2. Fresa

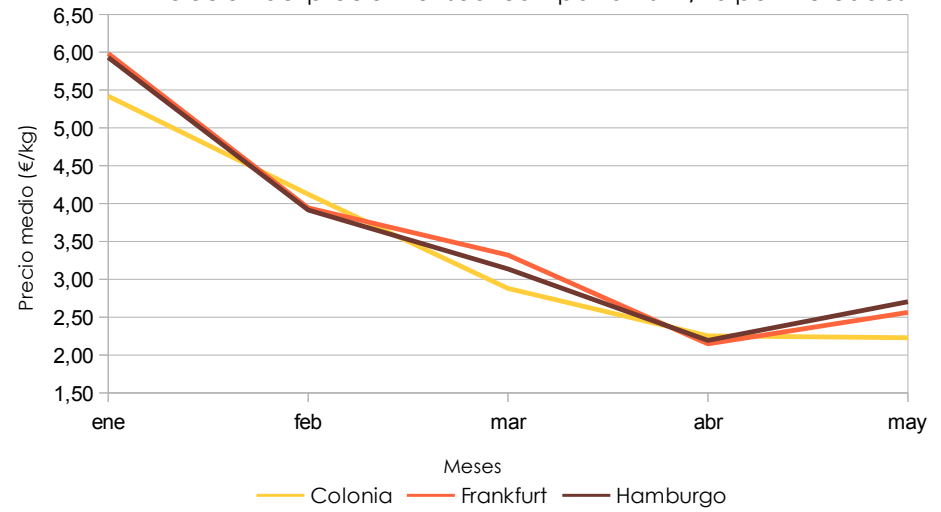
2.b. Evolución de los precios medios mensuales más frecuentes en los principales mercados

de permitir la reproducción total o parcial de los datos o gráficos de esta publicación y citando su procedencia.

Mercado	Cotización máxima		Cotización mínima	
	Precio (€/kg)	Semana	Precio (€/kg)	Semana
Colonia	5,80	5	1,67	17
Frankfurt	6,00	2	1,8	15
Hamburgo	6,12	2	1,88	17

Mercados alemanes

Evolución del precio mensual campaña 2012/13 por mercados



Los **mercados alemanes** mostraron un comportamiento análogo entre ellos. Tuvieron un comienzo de campaña con un precio muy elevado. La bajada de las cotizaciones a lo largo de la campaña fue bastante pronunciada alcanzando su punto más bajo alrededor del mes de abril. Al final de la campaña se produjo un ligero repunte.

2. Fresa

2.b. Evolución de los precios medios mensuales más frecuentes en los principales mercados

Mercados ingleses



El mercado de Londres registró 24 semanas con cotizaciones de fresa con origen España.

El comienzo de la campaña fue con un precio elevado, disminuyendo éste conforme iban transcurriendo las semanas. Esta caída de las cotizaciones se produjo con ligeras fluctuaciones.

Mercado	Cotización máxima		Cotización mínima	
	Precio(€/kg)	Semana	Precio (€/kg)	Semana
Londres	6,50	5	1,41	14 y 15

de permitir la reproducción total o parcial de los datos o gráficos de esta publicación y citando su procedencia.

3. Síntesis de la campaña

La campaña 2012/13 para la fresa con origen España en los mercados internacionales analizados se caracterizó por:

- ✓ En términos generales las cotizaciones para este producto comenzaron a registrarse en el mes de enero, aunque en algunos mercados como en el de Londres o el de Toulouse se adelantó a diciembre, y finalizó en el mes de mayo para los mercados alemanes, y en el mes de junio para los mercados franceses e ingleses.
- ✓ Tanto los mercados franceses como el de Londres, fueron los que tuvieron un mayor número de semanas con cotizaciones de este producto, aunque los precios medios obtenidos en los mercados alemanes fueron superiores al resto.
- ✓ El comienzo de campaña tuvo lugar con una cotización bastante elevada y posteriormente se produjo una bajada de las cotizaciones, sin fluctuaciones pronunciadas, a lo largo de la campaña, cerrándose ésta con las cotizaciones más bajas y con pequeños repuntes no significativos.



Precios en los mercados mayoristas internacionales

Sector frutos rojos

Campaña 2012/13



Observatorio de precios y mercados

Diciembre 2013