

LECHE DE VACA

PRECIO EN ORIGEN DE LA LECHE DE VACA. ENERO 2017

PRECIOS DE LECHE DE VACA EN ANDALUCÍA

El Observatorio de Precios y Mercados de la Consejería de Agricultura, Pesca y Desarrollo Rural recoge mensualmente información de precios percibidos en origen proporcionada por los ganaderos, así como de precios base proporcionados por las empresas lecheras, con una representatividad en el ámbito regional andaluz de alrededor del 60%.

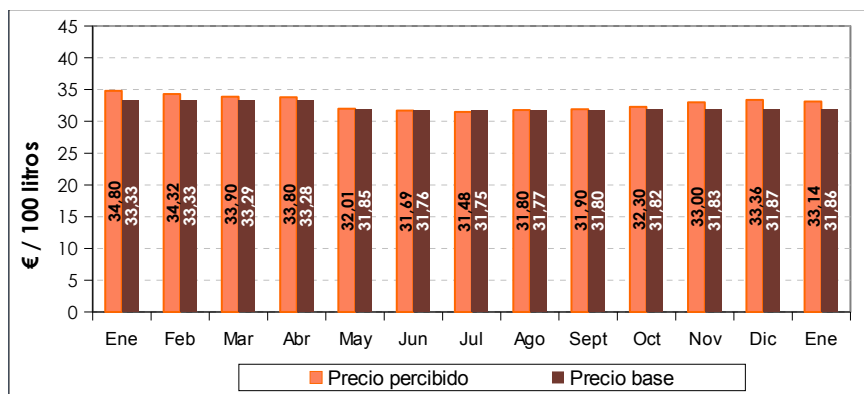
El precio base y el precio percibido se definen así:

Precio base es el precio de la leche a la salida de la explotación (costes de recogida y transporte a cargo de la empresa) con unos estándares de composición y de calidad¹. En España la composición estándar está definida para una materia grasa de 38 gramos por litro y una materia proteica de 32 gramos por litro (equivalencia aproximada de 3,7% MG y 3,1% MP).

Precio percibido por el ganadero, es el resultado de complementar el precio base con una serie de bonificaciones / penalizaciones y primas complementarias:

- Una bonificación / penalización por diferenciales de MG y MP respecto a la composición estándar.
- Una penalización por déficit de calidad respecto a los parámetros estándar.
- Primas complementarias (prima de fidelidad, prima de cantidad, etc.).

Figura 1. Precio percibido y precio base en Andalucía. Enero 2016 a enero 2017



Fuente: Observatorio de Precios y Mercados.

En enero el volumen de entregas de leche del conjunto de las empresas colaboradoras del Observatorio ha descendido respecto al mes anterior del orden de un 13%, aunque es un 1,5% superior al volumen producido en enero del año pasado.

El precio medio percibido por el ganadero ha descendido ligeramente, si bien el precio base medio en Andalucía se ha mantenido. Los parámetros de composición de la leche de vaca correspondientes a empresas colaboradoras del Observatorio de Precios y Mercados se encuentran entre el 3,6 y el 3,7% para la materia grasa y por encima de 3,35% para la materia proteica.

¹El caso más común establece las referencias de 100.000 gérmenes y 400.000 células somáticas por ml (según Normas Sanitarias de la Directiva 92/46/CEE).

PRECIOS COMUNITARIOS DE LECHE DE VACA

El Observatorio Europeo de la Leche tiene por objeto suministrar información y realizar análisis para aportar transparencia al mercado del sector lácteo a nivel mundial y europeo. Con los datos de precios mensuales aportados por dicho Observatorio se muestra una comparativa de la evolución de los precios en los principales países europeos productores de leche de vaca, frente a los precios medios de España y de la UE-15.

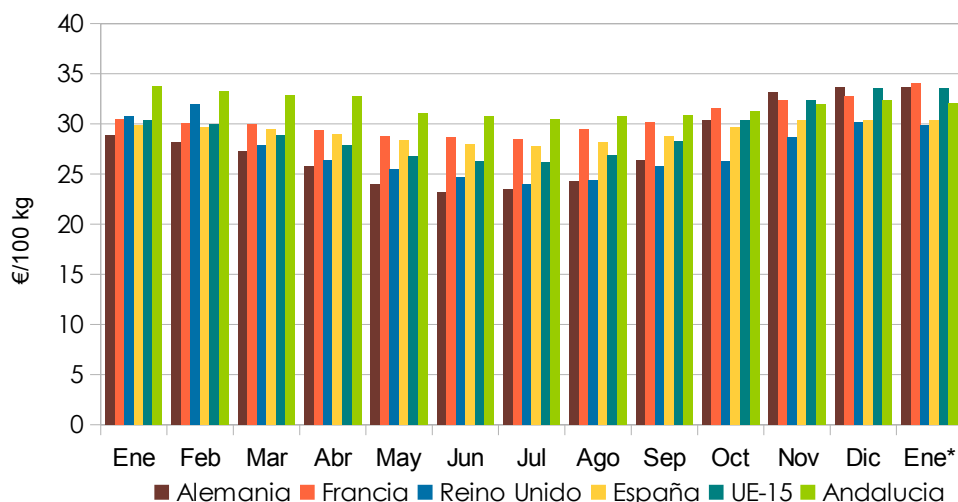
Tabla 1. Precios percibidos en la UE². Leche cruda de vaca (enero de 2016 a enero de 2017) (€/100 kg)

	Alemania	Francia	Reino Unido	España	UE-15	Andalucía
Ene	28,92	30,43	30,76	29,90	30,33	33,72
Feb	28,13	30,10	32,01	29,71	29,99	33,26
Mar	27,31	29,99	27,82	29,42	28,86	32,85
Abr	25,74	29,39	26,41	28,93	27,91	32,75
May	23,97	28,78	25,43	28,35	26,77	31,02
Jun	23,18	28,68	24,65	27,96	26,25	30,71
Jul	23,42	28,51	24,00	27,77	26,18	30,50
Ago	24,30	29,41	24,36	28,16	26,87	30,81
Sep	26,37	30,20	25,75	28,74	28,22	30,91
Oct	30,42	31,59	26,32	29,71	30,34	31,30
Nov	33,14	32,35	28,61	30,39	32,33	31,97
Dic	33,67	32,72	30,14	30,39	33,52	32,32
Ene*	33,67	34,02	29,89	30,39	33,54	32,11

*: Los precios de enero de 2017 son estimaciones de los propios Estados Miembros.

Nota: los precios de Andalucía difieren de los recogidos en la figura 1, ya que, aun siendo todos precios percibidos, la unidad de medida es distinta, habiéndose utilizado para la conversión la densidad media de la leche de vaca de 1,032 kg/l.

Figura 2. Precios de la leche cruda de vaca en la UE. (Enero de 2016 a enero de 2017)



Fuente: Observatorio Europeo de la leche (http://ec.europa.eu/agriculture/milk-market-observatory/latest-statistics/prices-margins_en.htm). Para los datos de Andalucía Observatorio de Precios y Mercados de la CAPDR.

²Alemania, Francia y Reino Unido son los principales productores de la UE, sumando cerca del 50% de la producción de leche de vaca de la UE-28