

FRUTOS ROJOS

SEMANA 13 CAMPAÑA 2016/17¹

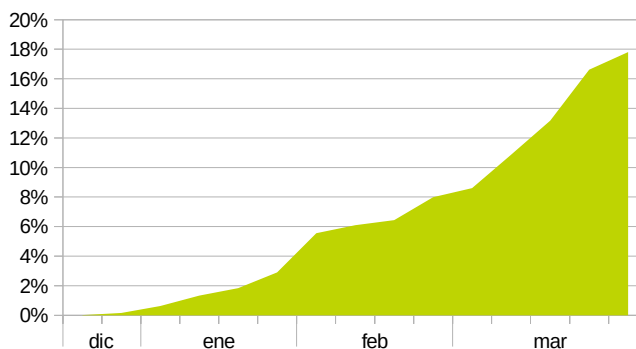
CONTINÚAN LOS DESCENSOS EN LAS COTIZACIONES DE FRESA PERO SE RECUPERAN LOS DE FRAMBUESA

PRODUCCIÓN Y COMERCIALIZACIÓN EN ORIGEN²

FRESA

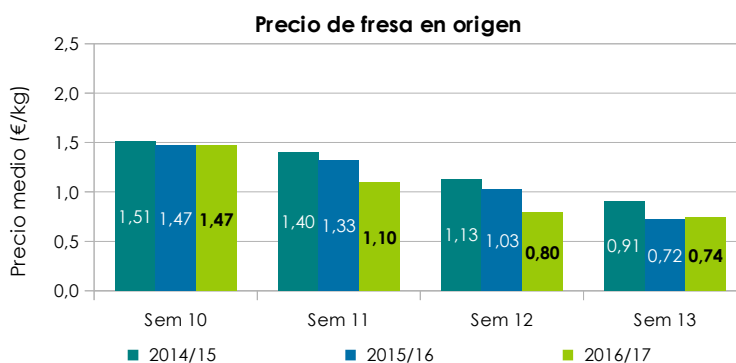
Continúa creciendo la producción de fresa en la última semana del mes de marzo y el precio medio en origen sigue descendiendo. En el mes de marzo se produjo la explosión productiva propia de esta época y los precios siguen evolucionando a la baja. En las cinco semanas del mes de marzo se ha comercializado aproximadamente el 67% de lo que se lleva producido en la campaña.

Gráfico 1. Distribución de la producción comercializada de fresa de 1ª categoría en lo que va de campaña 2016/17



El precio percibido por el agricultor en la semana 13 de 2017 se sitúa en 0,74 euros/kg, muy similar al precio de la misma semana de 2016.

Gráfico 2. Precio medio en origen registrado por la fresa en las semanas 10 a 13 de las campañas 2014/15, 2015/16 y 2016/17.



¹ El objeto del presente informe es realizar un seguimiento semanal de la campaña 2016/17 basado en consultas a agentes del sector y a la base de datos del Observatorio de Precios y Mercados.

² Las cotizaciones mostradas en este informe corresponden a precios medios ponderados de I categoría comercial percibidos por los productores. Los precios han sido facilitados por empresas comercializadoras de Huelva. Los precios mostrados para la campaña 2016/17 son un avance y no deben tomarse como precios definitivos.

Tabla 1. Precio medio semanal en origen de fresa (envase formato estándar) durante la campaña 2016/17.

	Enero				Febrero				Mar				
Semanas	1	2	3	4	5	6	7	8	9	10	11	12	13
Fresa	2,02	2,40	2,35	2,31	1,93	2,08	2,08	2,04	1,89	1,47	1,10	0,80	0,74

FRAMBUESA

En la semana 13 de 2017 el precio medio de frambuesa se estima en torno a 5,62 euros/kg, lo que supone una nueva recuperación respecto al precio de la semana anterior. La cotización de frambuesa sigue por debajo del precio de la misma semana del año pasado pero a un nivel muy cercano.

Gráfico 2. Precio medio en origen registrado por la frambuesa en las semanas 10 a 13 de las campañas 2015/16 y 2016/17.

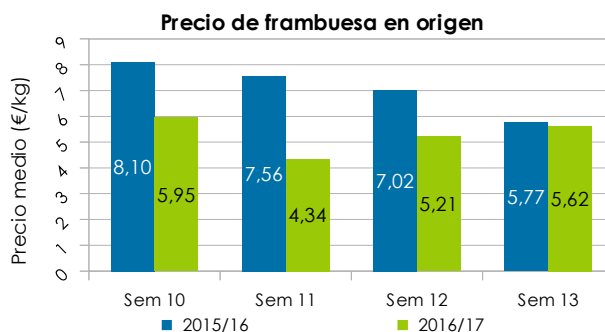


Tabla 2. Precio medio semanal en origen de frambuesa durante la campaña 2016/17.

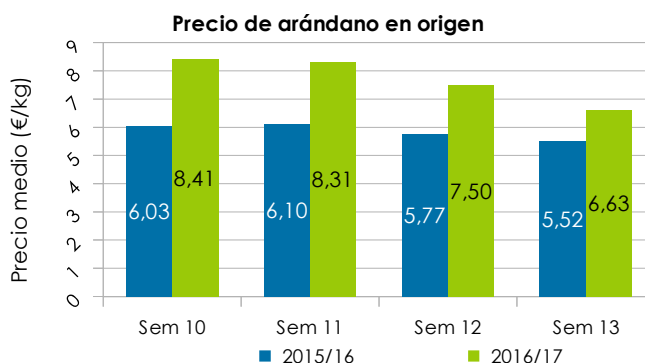
	Enero				Feb				Mar				
Semanas	1	2	3	4	5	6	7	8	9	10	11	12	13
Frambuesa	6,14	6,59	7,17	7,37	7,23	6,73	6,62	6,26	6,29	5,95	4,34	5,21	5,62

Fuente: CAPDR. Observatorio de Precios y Mercados

ARÁNDANO

Los precios en origen de arándano vuelven a bajar esta semana, pero continúan en niveles superiores a los de la anterior campaña. Se sitúan en una media en 6,63 euros/kg, un 20% por encima del precio de la semana 13 de la campaña anterior.

Gráfico 3. Precio medio en origen registrado por el arándano entre las semanas 10 y 13 de las campañas 2015/16 y 2016/17.



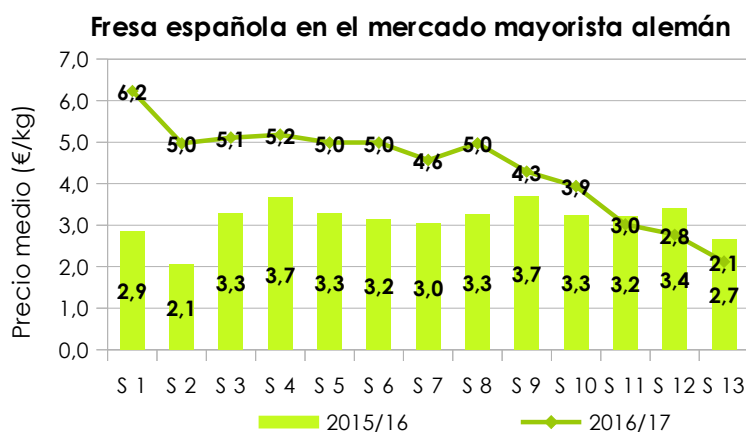
COMERCIALIZACIÓN EN DESTINO

Continúa el descenso de la cotización de la fresa española en los mercados alemanes, situándose un 23% por debajo del de la semana anterior, en una media de 2,12 euros/kg. El precio varió mucho dependiendo del mercado, cotizando desde 1,93 euros/kg en los mercados de Hamburgo y Munich, hasta 2,72 euros/kg en el mercado de Frankfurt.

La misma semana del año anterior el precio medio fue de 2,67 euros/kg, por lo que el precio se sitúa por debajo del de la campaña pasada por tercera semana consecutiva.

La fresa de Italia, Países Bajos y Alemania compiten con la española en los mercados alemanes, aunque a precios bastante más altos.

Gráfico 4. Precio medio de fresa española en mercados mayoristas de Alemania. Campañas 2015/16 y 2016/17.



Fuente: Ministerio Federal de Agricultura y Alimentación de Alemania