

## LECHE DE VACA

### PRECIO EN ORIGEN DE LA LECHE DE VACA. MARZO 2018

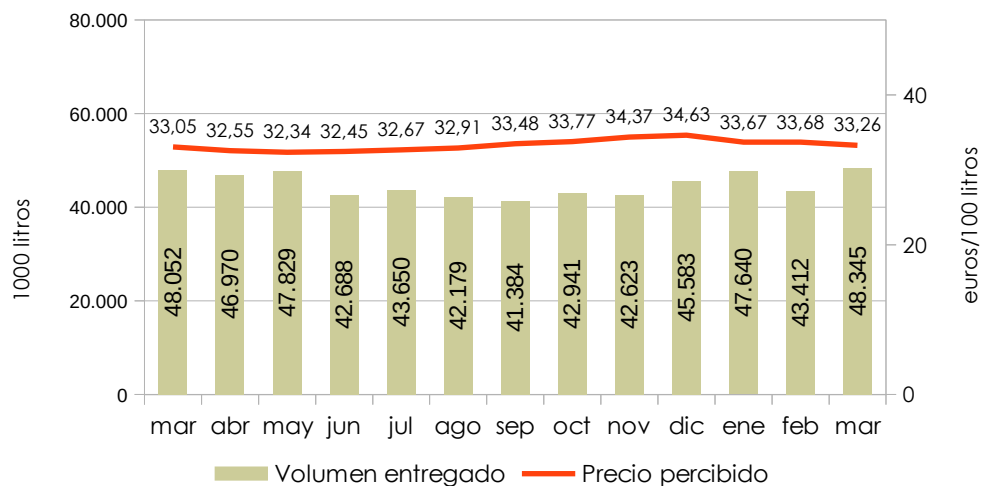
Este informe mensual recoge información de precio, volumen y parámetros medios de composición de la leche de vaca, correspondiente a las explotaciones lecheras de la Comunidad Autónoma andaluza.

#### PRECIOS DE LECHE DE VACA EN ANDALUCÍA

Se define **precio percibido** por el ganadero como el resultado de complementar el precio base<sup>1</sup> con una serie de bonificaciones / penalizaciones y primas complementarias:

- Una bonificación / penalización por diferenciales de MG y MP respecto a la composición estándar.
- Una penalización por déficit de calidad respecto a los parámetros estándar.
- Primas complementarias (prima de fidelidad, prima de cantidad, etc.).

**Gráfico 1 Volumen declarado y precio percibido por el ganadero en Andalucía. Marzo de 2017 a marzo de 2018**



Fuente: datos obtenidos a partir de las declaraciones de los ganaderos de leche andaluces.

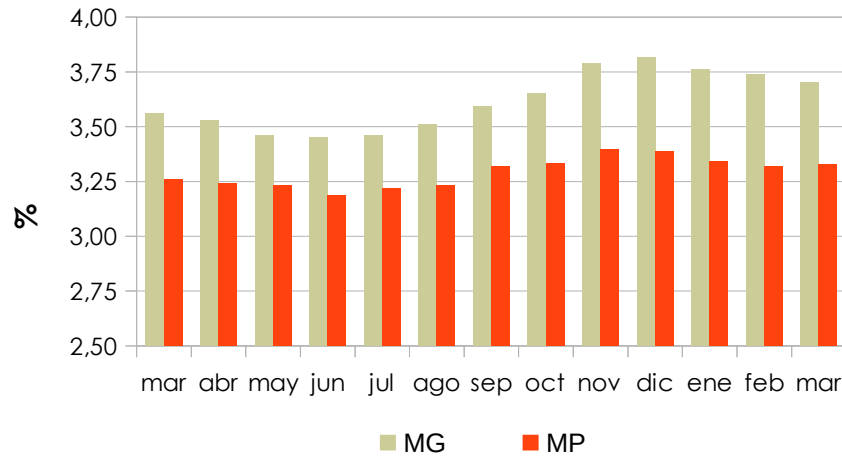
El precio percibido por el ganadero andaluz por la leche de vaca tiende ligeramente a la baja en este último mes. No obstante, dicho precio (33,26 euros/100 litros) es un 0,65% superior respecto del precio del mismo mes del año pasado.

En cuanto al volumen producido en el mes de marzo la cifra asciende 48,34 millones de litros, un 0,6% por encima del volumen producido en marzo de 2017.

Los parámetros medios de composición de la leche de vaca correspondientes a las explotaciones andaluzas son del orden del 3,70% para la materia grasa y el 3,33% para la materia proteica.

<sup>1</sup>Precio de la leche a la salida de la explotación (costes de recogida y transporte a cargo de la empresa) con unos estándares de composición y de calidad. El caso más común establece las referencias de 100.000 gérmenes y 400.000 células somáticas por ml (según Normas Sanitarias de la Directiva 92/46/CEE). En España la composición estándar está definida para una materia grasa de 38 gramos por litro y una materia proteica de 32 gramos por litro (equivalencia aproximada de 3,7% MG y 3,1% MP).

**Gráfico 2** Parámetros medios de composición de la leche. Marzo de 2017 a marzo de 2018



#### PRECIOS COMUNITARIOS DE LECHE DE VACA

El Observatorio Europeo de la Leche tiene por objeto suministrar información y realizar análisis para aportar transparencia al mercado del sector lácteo a nivel mundial y europeo. Con los datos de precios mensuales aportados por dicho Observatorio se muestra una comparativa de la evolución de los precios en los principales países europeos productores de leche de vaca, frente a los precios medios de España y de la UE.

**Tabla 1** Precios percibidos en Europa<sup>2</sup>. Marzo de 2017 a marzo de 2018 (€/100 kg)

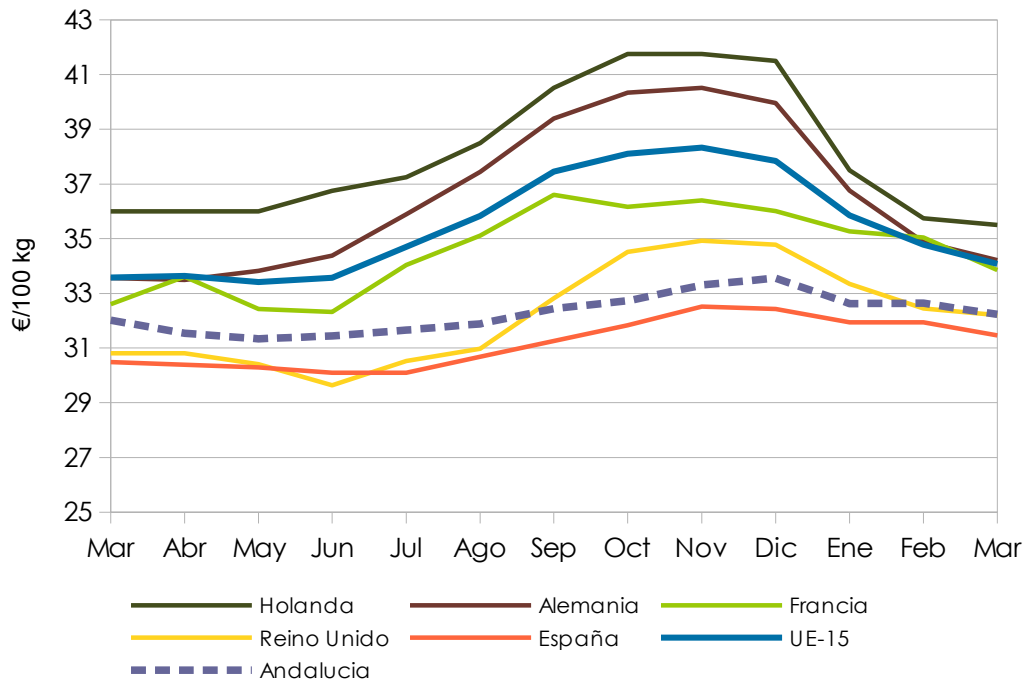
	Holanda	Alemania	Francia	Reino Unido	España	UE-15	Andalucía
Mar	36,00	33,56	32,61	30,81	30,49	33,58	32,02
Abr	36,00	33,49	33,61	30,81	30,39	33,64	31,54
May	36,00	33,83	32,43	30,41	30,29	33,41	31,34
Jun	36,75	34,38	32,32	29,64	30,10	33,57	31,44
Jul	37,25	35,89	34,04	30,53	30,10	34,70	31,66
Ago	38,50	37,44	35,11	30,97	30,68	35,83	31,89
Sep	40,51	39,39	36,60	32,82	31,26	37,45	32,44
Oct	41,75	40,34	36,17	34,52	31,84	38,11	32,73
Nov	41,75	40,52	36,40	34,93	32,52	38,33	33,30
Dic	41,50	39,96	36,01	34,78	32,43	37,84	33,56
Ene	37,50	36,76	35,27	33,35	31,94	35,85	32,63
Feb	35,75	34,88	35,04	32,45	31,94	34,78	32,64
Mar	35,50	34,21	33,85	32,20	31,46	34,08	32,23

Notas: los precios de Andalucía difieren de los recogidos en la figura 1, ya que, aun siendo todos precios percibidos, la unidad de medida es distinta, habiéndose utilizado para la conversión la densidad media de la leche de vaca de 1,032 kg/l.

Los datos de marzo de 2018 son provisionales.

<sup>2</sup>Alemania, Francia, Reino Unido y Holanda son, por ese orden, los mayores productores de leche de vaca en la UE.

Gráfico 3. Precios de la leche cruda de vaca en la UE (marzo 2017– marzo 2018)



Fuente: Observatorio Europeo de la leche ([http://ec.europa.eu/agriculture/milk-market-observatory/latest-statistics/prices-margins\\_en.htm](http://ec.europa.eu/agriculture/milk-market-observatory/latest-statistics/prices-margins_en.htm)). Para los datos de Andalucía Observatorio de Precios y Mercados de la CAPDR.

\*: datos provisionales.