

INFORME DE SEGUIMIENTO. SECTOR FRUTOS ROJOS. HUELVA

SEMANA 10. CAMPAÑA 2018/19

LA FRESA Y LA FRAMBUESA SE APROXIMAN A LA “PLENA CAMPAÑA”

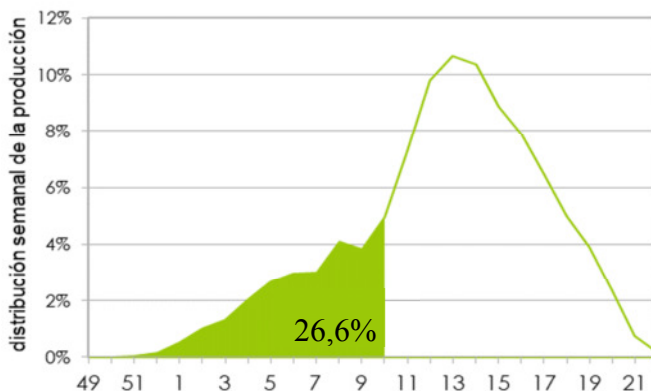
COMERCIALIZACIÓN EN ORIGEN

Llegado el mes de marzo, las plantas de fresa comienzan a entrar en plena producción. Igualmente sucede con la frambuesa, cultivo que se adentra en la segunda cosecha del ciclo para aquellas variedades remontantes, a la vez que se acrecienta la recolección de frambuesa procedente de variedades no remontantes.

FRESA

Las cálidas temperaturas de esta última semana han impulsado la producción, comercializándose del orden de un 20% más de fresa que en la semana anterior. Tomando como referencia las dos campañas anteriores, al llegar la semana diez se llevaba comercializado de media un 26,6% de la producción total de la campaña.

Gráfico 1. Distribución de la producción comercializada acumulada de fresa desde el inicio de campaña hasta la semana 10 (media de las dos campañas anteriores)



El precio medio percibido por el agricultor se mantiene respecto al de la semana anterior en 1,48 euros/kg, a pesar de la amplia oferta de fresa existente en los mercados. Dicho precio se encuentra en niveles similares al de la misma semana de las dos campañas precedentes.

Gráfico 2. Precios de fresa en las semanas 8, 9 y 10. Campañas 2016/17 a 2018/19

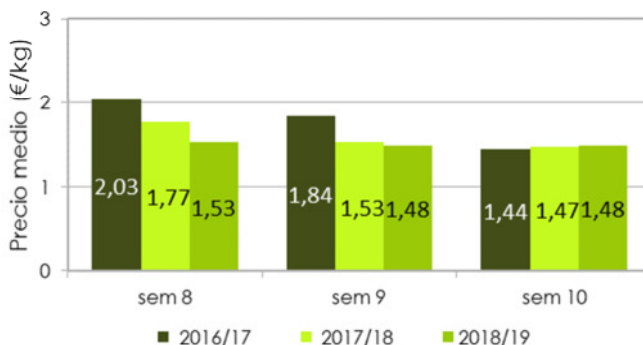


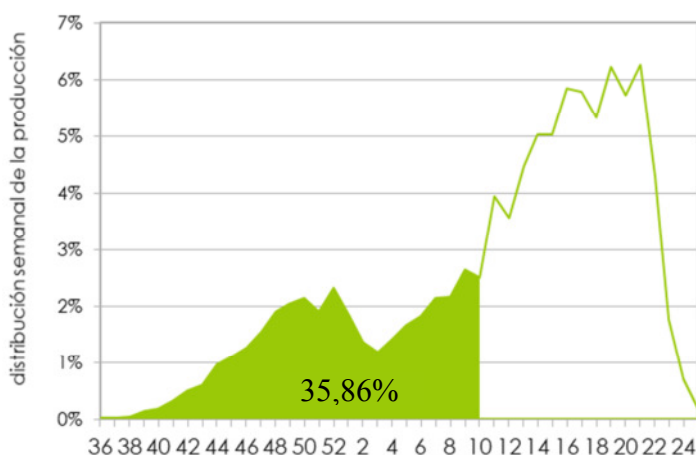
Tabla 1. Precios en origen de fresa de 1ª Categoría en envase estándar. Campaña 2018/19

	Enero					Feb					Mar
Semanas	1	2	3	4	5	6	7	8	9	10	
Fresa	2,43	2,87	2,69	2,33	2,05	2,14	1,94	1,53	1,48	1,48	

FRAMBUESA

Los volúmenes comercializados de frambuesa, al igual que los de fresa, han tomado impulso esta semana y han aumentado en una medida similar. Tomando como referencia las dos campañas anteriores, al llegar la semana diez se llevaba comercializado de media un 35,86 % de la producción total de frambuesa de la campaña.

Gráfico 3. Distribución de la producción comercializada acumulada desde el inicio de campaña hasta la semana 10 (media de las dos campañas anteriores)



El precio medio percibido por el agricultor se recupera ligeramente respecto al de la semana anterior y se estima en 5,78 euros/kg. Dicho precio se encuentra en niveles similares al de la misma semana de las dos campañas precedentes.

Gráfico 4. Precios de frambuesa en las semanas 8, 9 y 10. Campañas 2016/17 a 2018/19

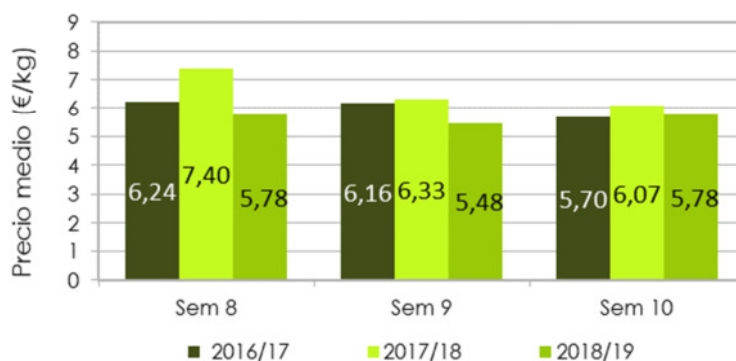


Tabla 2. Precios semanales en origen de frambuesa. Campaña 2018/19

	Enero					Feb					Mar
Semanas	1	2	3	4	5	6	7	8	9	10	
Frambuesa	7,75	7,59	7,17	6,20	5,34	5,27	5,45	5,78	5,48	5,78	

ARÁNDANO

El arándano entra a formar parte de las frutas de temporada, por lo que los volúmenes comercializados casi se duplican respecto a la semana precedente. Aún así, por estas fechas aún no se lleva recogido ni el 5% de la producción total esperada en la campaña.

Los precios en origen continúan por debajo de los alcanzados en las dos campañas anteriores. En esta última semana el precio en origen se estima en 7,06 euros/kg.

Gráfico 5. Precios de arándano en las semanas 8, 9 y 10. Campañas 2016/17 a 2018/19

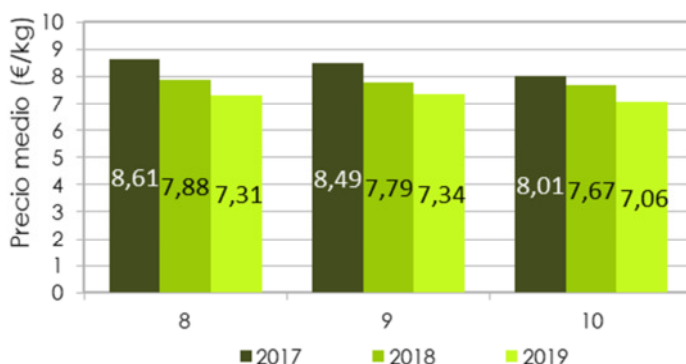
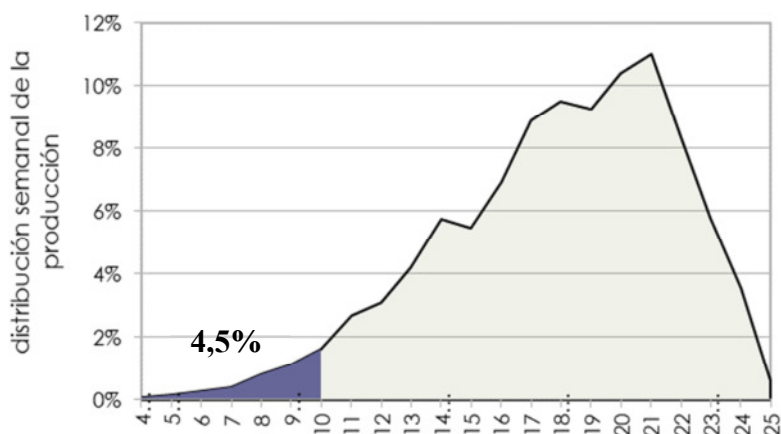


Tabla 3. Precios semanales en origen de arándano. Campaña 2019

	Ene		Feb			Mar	
Semanas	4	5	6	7	8	9	10
Arándano	7,35	6,63	7,11	7,10	7,31	7,34	7,06

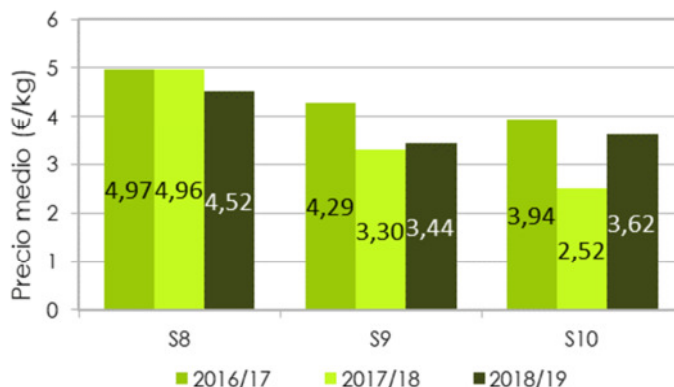
Gráfico 6. Distribución de la producción comercializada acumulada desde el inicio de campaña hasta la semana 10 (media de las dos campañas anteriores).



COMERCIALIZACIÓN EN DESTINO

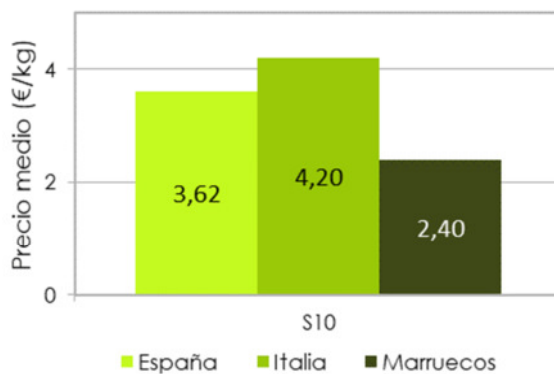
Según datos del Ministerio Federal de Agricultura y Alimentación de Alemania, el precio medio de la fresa española en mercados mayoristas de Alemania en la semana 10 de 2019 se ha recuperado respecto a la semana anterior y se sitúa en 3,62 euros/kg, precio superior al de la misma semana de la campaña pasada.

Gráfico 7. Precio medio de la fresa española en mercados mayoristas de Alemania.



En los mercados alemanes la fresa española compite principalmente con la fresa originaria de Marruecos y de Italia, la primera a precios inferiores y la segunda con precios más elevados.

Gráfico 8. Precios de fresa de distintos orígenes en mercados mayoristas de Alemania.



FUENTES

- LA INFORMACIÓN REFLEJADA SE HA OBTENIDO MEDIANTE CONSULTAS A EXPERTOS DEL SECTOR Y DATOS DEL OBSERVATORIO DE PRECIOS Y MERCADOS. LOS PRECIOS DE LA CAMPAÑA 2018/19 SON PROVISIONALES.
- LOS PRECIOS HAN SIDO FACILITADOS POR EMPRESAS COMERCIALIZADORAS DE HUELVA COLABORADORAS DEL OBSERVATORIO DE PRECIOS Y MERCADOS.

NOTAS

- LOS PRECIOS EN ORIGEN MOSTRADOS EN ESTE INFORME CORRESPONDEN A PRECIOS MEDIOS PERCIBIDOS POR LOS AGRICULTORES CONSIDERANDO LAS CANTIDADES COMERCIALIZADAS ASOCIADAS.