

Síntesis de campaña: Pepino ecológico. Campaña 2018/19

Precios medios en origen y volúmenes comercializados de pepino Almería ecológico

En un contexto de aumento de la superficie protegida de pepino ecológico en Andalucía campaña tras campaña, la evolución semanal del precio de liquidación al agricultor en la campaña 2018/19 muestra diferencias notables con respecto a las dos campañas precedentes. Desde la campaña 2016/17 se ha reducido progresivamente la franja en la que se mueven los precios de liquidación al agricultor. La diferencia entre el precio máximo mensual y el mínimo en 2018/19 es de 1,02€/Kg frente a 1,53€/Kg en 2016/17.

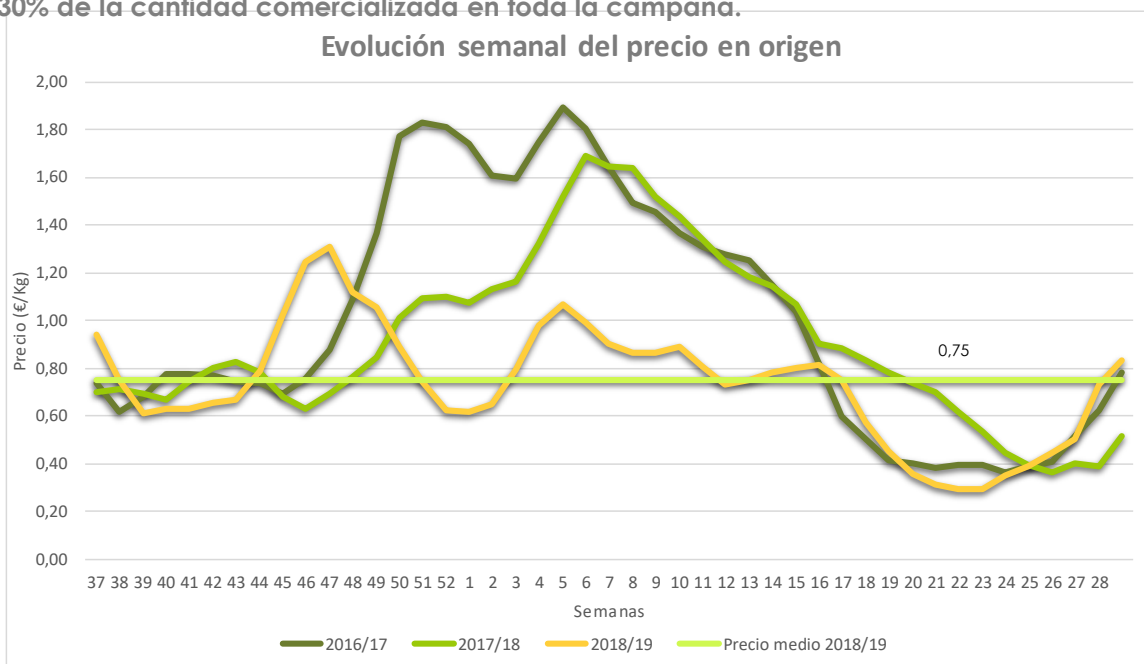
La campaña 2018/19 inicia con suaves temperaturas el mes de noviembre, que ocasionan que este mes se produzca el mayor nivel de oferta al mismo tiempo que se alcanza el precio más alto de la campaña, impulsado por la coyuntura en origen del pepino en cultivo convencional y la escasa competencia exterior. La decisión por parte de muchos agricultores de pepino en cultivo convencional de retrasar los trasplantes ocasiona una menor disponibilidad de producto en estas fechas.

Sin embargo, en diciembre la oferta de pepino convencional es elevada y lastra el precio de ambos productos en fechas previas a la Navidad, semanas caracterizadas en otras campañas por una fuerte demanda y subidas de precios. Durante el período navideño los precios continúan disminuyendo hasta el inicio de año.

El resto de la campaña se producen movimientos más parecidos a otras campañas aunque los precios se mantienen en cotas sensiblemente más bajas.

La entrada en producción de Holanda y Bélgica de pepino tipo Almería condiciona las bajadas de las cotizaciones en los meses de abril y mayo con mayor intensidad en producto convencional. No obstante, según las previsiones de expertos de estos países, se espera que la superficie de pepino ecológico se mantenga estable a corto-medio plazo.

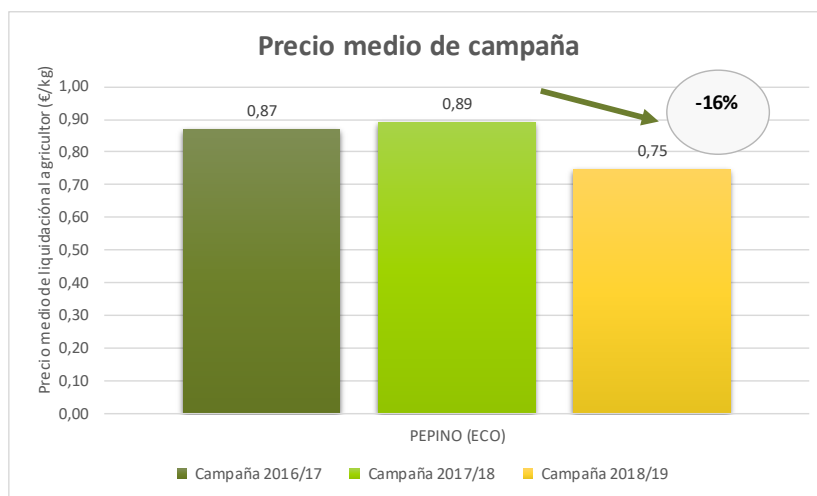
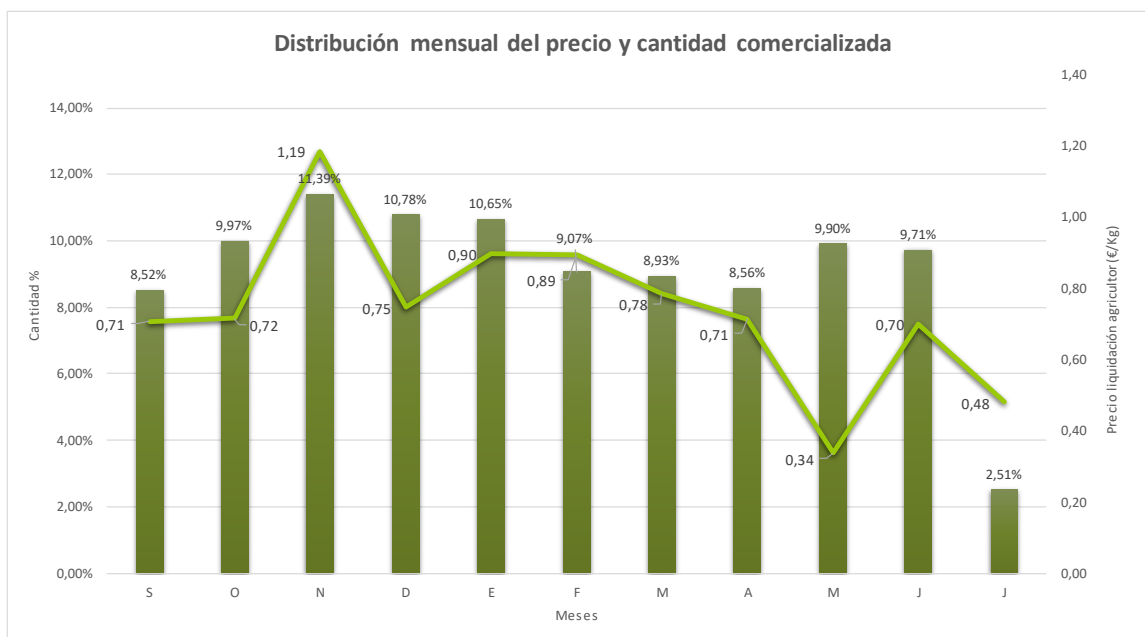
Respecto al pepino en cultivo convencional los volúmenes comercializados de pepino Almería son más estables a lo largo de toda la campaña en el sector ecológico y la comercialización en primavera adquiere más importancia. En abril, mayo y junio se distribuye el 30% de la cantidad comercializada en toda la campaña.



Nota: Los precios y volúmenes corresponden a producto comercializado en fresco y, por tanto, no se incluye producto destinado a industria o conserva ni desechos.

Síntesis de campaña: Pepino ecológico. Campaña 2018/19

Precios medios en origen y volúmenes comercializados de pepino Almería ecológico



El precio medio de liquidación al productor del pepino Almería en la campaña 2018/19 es de 0,75€/kg, valor un 16% inferior al de la campaña precedente y el valor más bajo de las tres últimas campañas. Sigue la misma tendencia a la baja que el precio en cultivo convencional, pero este cae mucho menos, un 8%.

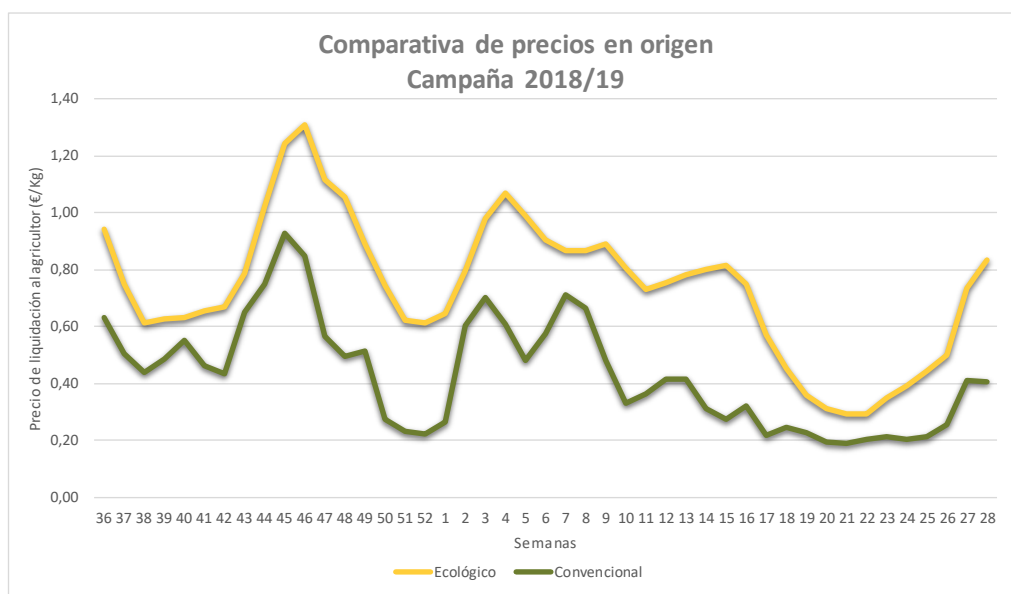
La cotización media del pepino Almería en cultivo convencional (0,50€/Kg), es un 33% inferior al precio medio del pepino en producción ecológica. Se reduce notablemente la brecha de precios entre el pepino ecológico y convencional con respecto a campañas anteriores.

Nota: Los precios y volúmenes corresponden a producto comercializado en fresco y, por tanto, no se incluye producto destinado a industria o conserva ni desechos.

Síntesis de campaña: Pepino ecológico. Campaña 2018/19

Precios medios en origen y volúmenes comercializados de pepino Almería ecológico

Se observa en el gráfico siguiente que los precios en origen del pepino Almería ecológico y en cultivo convencional llevan trayectorias prácticamente paralelas a lo largo de la campaña.



En definitiva, la caída de precio del pepino Almería en producción ecológica en 2018/19 es el resultado de la concurrencia de varios factores:

- El incremento de la oferta en origen, tanto de pepino como de otros hortícolas protegidos, ecológicos como consecuencia de una mayor superficie de cultivo. En el caso particular del pepino, la superficie andaluza en producción ecológica crece un 81%, alcanzando 994 ha en 2018. La concurrencia de cantidades mayores ocasiona una bajada progresiva en el nivel de precios de las hortalizas ecológicas a pesar del aumento de la demanda en los principales países de destino. Los expertos estiman que esta tendencia a la baja en las cotizaciones continúe en las próximas campañas reduciendo la rentabilidad del productor.
- Las circunstancias coyunturales del mercado a lo largo de la campaña determinan las cotizaciones (oferta en origen, competencia de otros lugares de producción y demanda por parte de los clientes en destino). Las suaves temperaturas de finales de noviembre y de la primera mitad del mes de diciembre estimularon la producción de pepino en Almería y Granada. Los ciclos de producción de ambas provincias, hace años complementarios, se han ido igualando en las últimas campañas incrementando la oferta andaluza de pepino convencional durante el otoño e invierno, época de actividad comercial más ventajosa. La campaña 2018/19 se ha caracterizado por niveles de precios de pepino más bajos tanto en convencional como en producción ecológica.
- La interrelación o dependencia de las cotizaciones ecológico-convencional, que se refleja en el gráfico de comparativa de precios en origen. Las grandes cadenas de distribución alimentaria en Europa ofertan al consumidor producto ecológico y convencional estableciendo un diferencial de precios ecológico-convencional. La brecha de precios ecológico-convencional en pepino Almería supone un 33%.

Nota : Los precios y volúmenes corresponden a producto comercializado en fresco y, por tanto, no se incluye producto destinado a industria o conserva ni desechos.

En el precio de liquidación en cultivo convencional se incluye el producto en periodo de conversión a ecológico.