

Informe Semanal de Cítricos

Semana 4 (24-30 Enero de 2022)

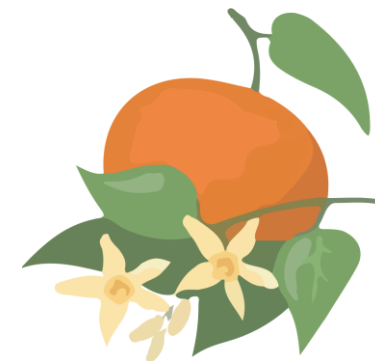
Mercado de los cítricos estancado

La meteorología de las últimas semanas favorece la maduración de los cítricos y repercute negativamente en el consumo de este tipo de fruta, ligado, normalmente, al refuerzo del sistema inmunitario en la temporada de frío.

Mercado, en general, con pocas operaciones comerciales.



I. Comercialización en campo



Las bajas cotizaciones ralentizan la recolección, rebasando el calendario habitual y solapando la salida comercial entre variedades.

Algunas de las variedades en recolección:



NARANJAS del grupo Navel: Navelinas, Lane Late y Washinton-Thomson; y del grupo Blancas: Salustianas



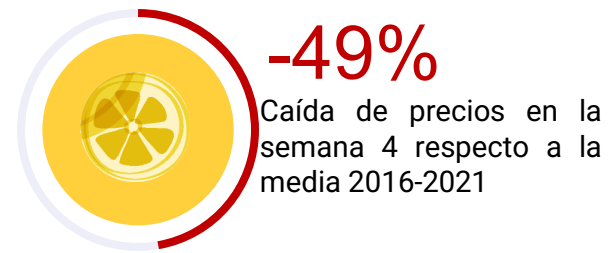
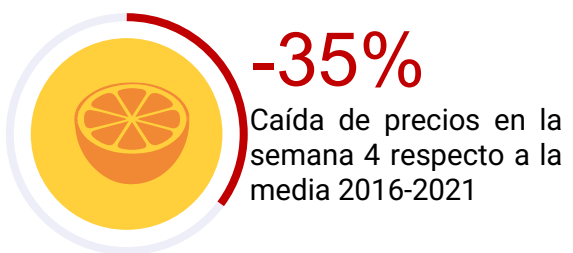
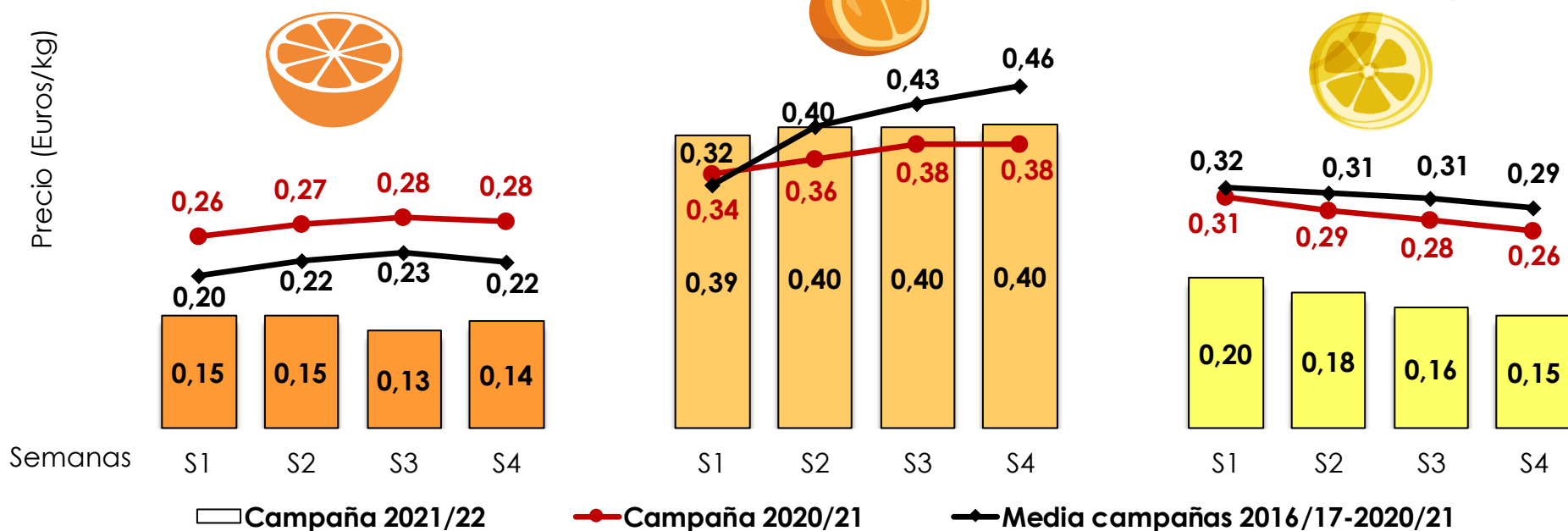
MANDARINAS del grupo Clementinas: Oronules, Clemenules; y del grupo Mandarinas e híbridos: Clemenvillas, Tango, Nodorcott, Nova



LIMÓN Fino o temprano



2. Cotizaciones medias semanales en árbol



3. Cotizaciones medias semanales a la salida de la central de manipulación



Cotizaciones estables a la salida de la central de manipulación.

