

## INFORME DE SEGUIMIENTO: SECTOR DE ACEITE DE OLIVA. ANDALUCÍA

SEMANA 11 DE 2022. CAMPAÑA 2021/22

### CONTINÚA LA SUBIDA DE LOS PRECIOS EN ORIGEN

Durante la semana 11 continuó la subida de los precios en origen iniciada en semanas anteriores, pero con incrementos más moderados que variaron por provincias y categorías. Tal es así que mientras el “lampante” mostró un mayor incremento en su precio en origen, la subida en “virgen extra” fue más modesta. Por su parte, el precio del aceite de oliva “virgen” apenas mostró variación respecto al registrado en la semana anterior.

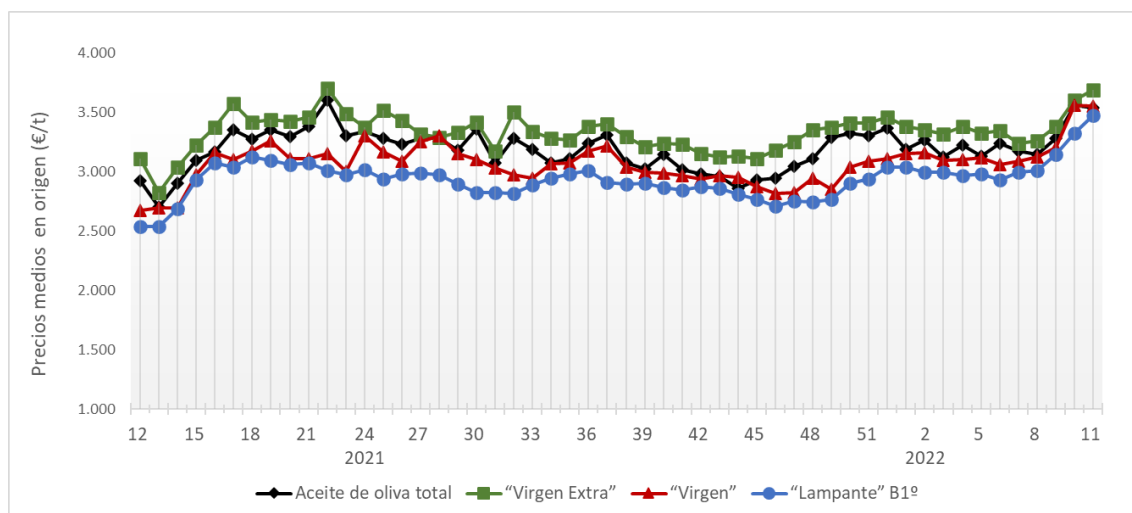
En lo que respecta a las cantidades comercializadas por las entidades que colaboran con el Observatorio de Precios y Mercados, éstas fueron inferiores a las de la semana anterior, si bien en las dos últimas semanas los volúmenes comercializados estuvieron muy por encima de lo que viene a ser habitual.

**Tabla 1.** Precio medio semanal (€/t) y cantidades comercializadas (t) en las cuatro últimas semanas en Andalucía por las empresas colaboradoras del Observatorio de Precios y Mercados.

Período		Aceite de oliva total		Aceite de Oliva Virgen Extra		Aceite de Oliva Virgen		Aceite de Oliva Virgen Lampante (B1º)	
		Cantidad (t)	Precio Medio [€/t]	Cantidad (t)	Precio Medio [€/t]	Cantidad (t)	Precio Medio [€/t]	Cantidad (t)	Precio Medio [€/t]
21/02/2022	27/02/2022	5.080,00	3.144,25	2.679,00	3.259,45	175,00	3.120,00	2.226,00	3.007,50
28/02/2022	06/03/2022	11.467,28	3.282,75	6.541,28	3.376,39	1.353,00	3.202,14	3.573,00	3.141,86
07/03/2022	13/03/2022	9.730,00	3.555,78	7.755,00	3.601,86	452,00	3.560,62	1.523,00	3.319,69
14/03/2022	20/03/2022	2.734,00	3.539,74	629,00	3.684,50	602,00	3.554,32	1.503,00	3.473,33

Fuente: Observatorio de Precios y Mercados de la Consejería de Agricultura, Ganadería, Pesca y Desarrollo Sostenible.

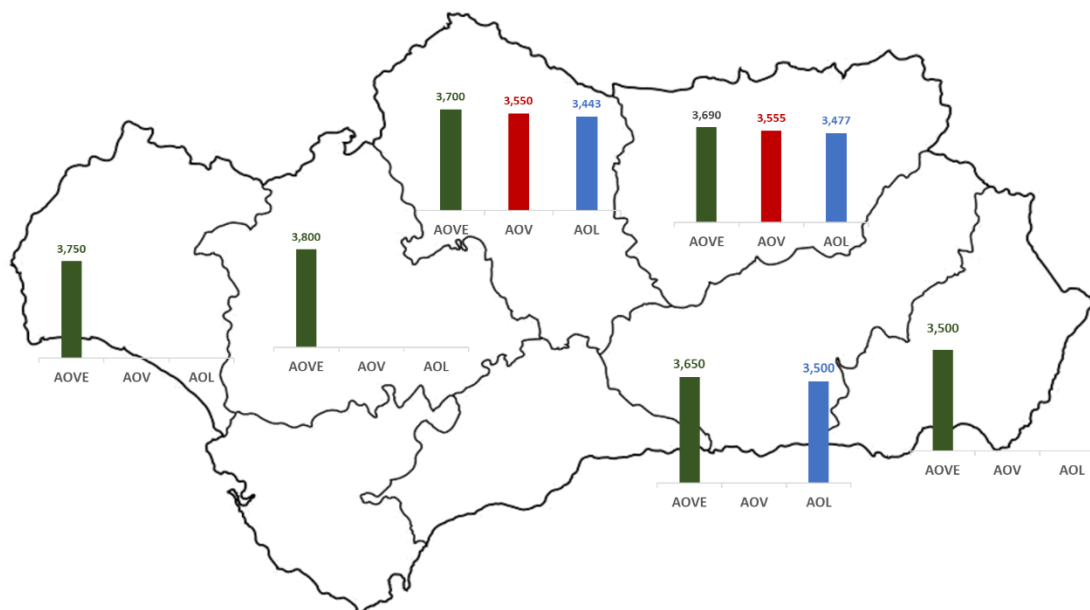
**Gráfico 1.** Evolución de los precios medios semanales en origen de aceite de oliva por categorías.



Fuente: Observatorio de Precios y Mercados de la Consejería de Agricultura, Ganadería, Pesca y Desarrollo Sostenible.

A nivel provincial, durante la semana 11 de 2022 las entidades que colaboran con el Observatorio de Precios y Mercados realizaron operaciones en origen en las provincias de Almería, Córdoba, Granada, Huelva, Jaén, y Sevilla. Los precios medios registrados estuvieron entre 3,500 y 3,800 €/kg en “virgen extra”, entre 3,550 y 3,555 €/kg en “virgen”, y entre 3,443 y 3,500 €/kg en “lampante”.

**Gráfico 2.** Precios medios semanales (€/kg) en origen en las principales provincias productoras andaluzas.



**Nota:** AOVE: aceite de oliva “virgen extra”; AOV: aceite de oliva “virgen”; AOL: aceite de oliva “lampante”.

Fuente: Observatorio de Precios y Mercados de la Consejería de Agricultura, Ganadería, Pesca y Desarrollo Sostenible.