

SÍNTESIS DE CAMPAÑA LECHE DE CABRA 2021

1

Producción de leche de cabra

2

Censo ganadero de caprino de leche

3

Cotizaciones en origen



La presente síntesis se ha elaborado a partir de los informes "Datos de las declaraciones obligatorias del sector lácteo ovino/caprino", específicamente, con la información aportada en las declaraciones obligatorias mensuales de leche, realizadas por los compradores que recogen leche en España de la especie ovina, de conformidad con el Real Decreto 115/2013, de 15 de febrero y Real Decreto 319/2015, de 24 de abril.

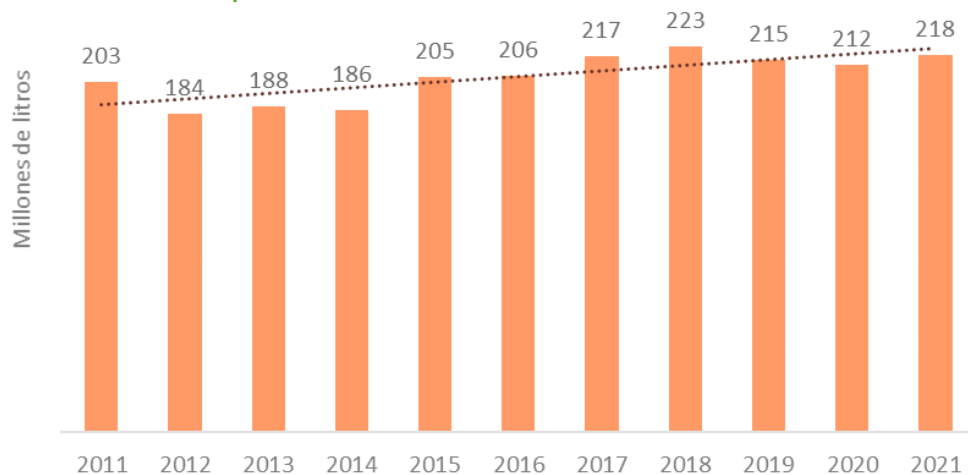
1. PRODUCCIÓN

Evolución de la producción¹ de leche de cabra en Andalucía

La producción de leche de cabra recupera la tendencia creciente

+3% respecto a 2020

+8% respecto a 2011



Fuente: Datos 2011-2020 FEAGA (Declaraciones obligatorias del sector lácteo)

Datos 2021: Informe sobre Declaraciones de entregas de leche a los primeros compradores. MAPA

⁽¹⁾ La producción de leche de cabra no incluye el autoconsumo.



Año 2020:

212 millones de litros de leche de cabra

46%



9%



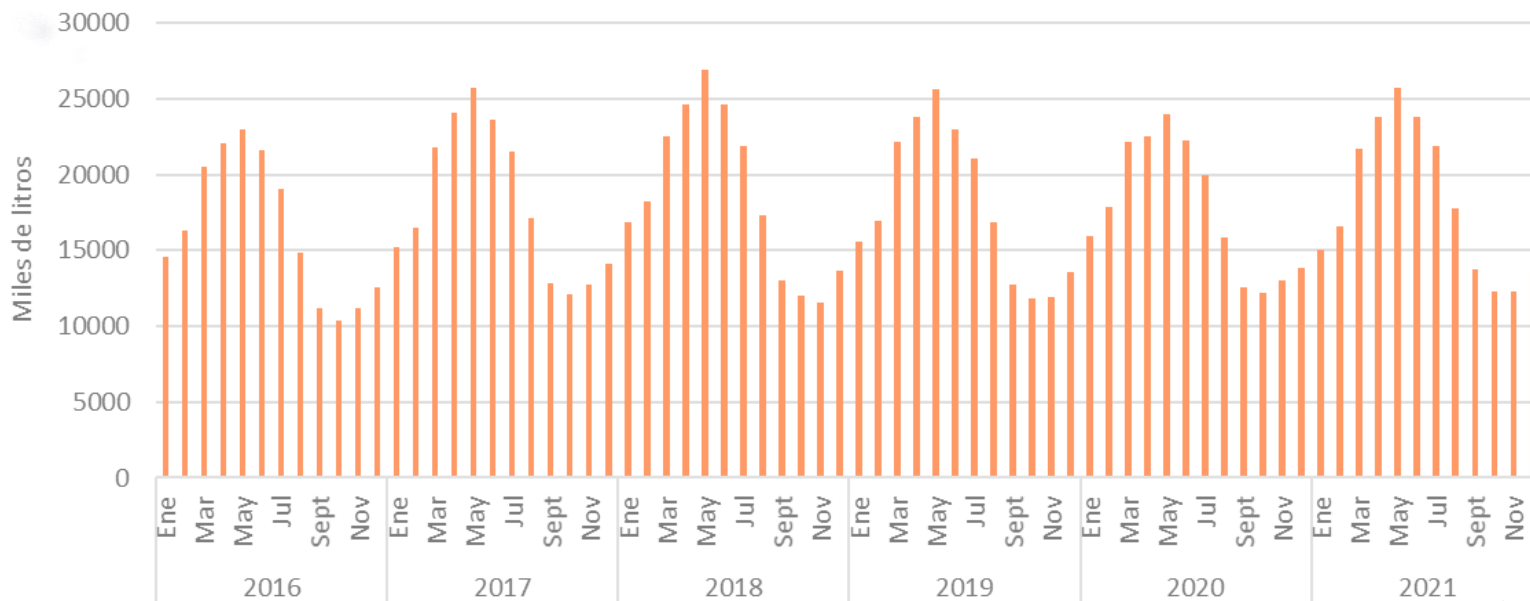
OBSERVATORIO
DE PRECIOS Y MERCADOS



1. PRODUCCIÓN

Evolución mensual de la producción de leche de cabra en Andalucía

Mayo registra la mayor producción



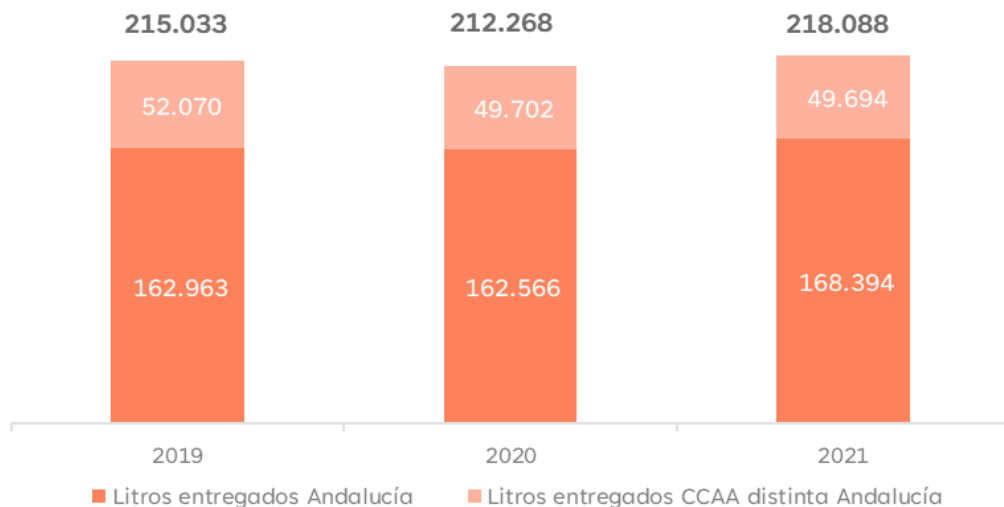
Fuente: Datos 2011-2020 FEAGA (Declaraciones obligatorias del sector lácteo)
Datos 2021: Informe sobre Declaraciones de entregas de leche a los primeros compradores. MAPA



1. PRODUCCIÓN

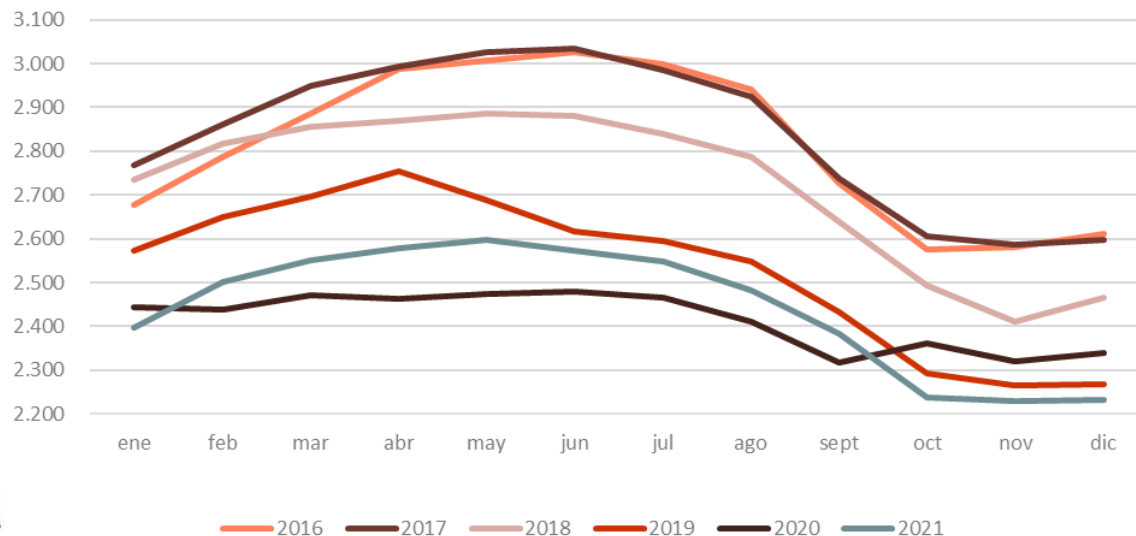
EVOLUCIÓN DE LA PRODUCCIÓN DE LECHE DE CABRA EN ANDALUCÍA

El 77% de la leche de cabra producida en Andalucía se entrega en Andalucía.



Fuente: Datos 2011-2020 FEGA (Declaraciones obligatorias del sector lácteo)
 Datos 2021: Informe sobre Declaraciones de entregas de leche a los primeros compradores. MAPA

NÚMERO DE GANADEROS CON ENTREGAS



El nº de ganaderos con entregas continúa descendiendo. Si bien, respecto a 2020 los ganaderos con entregas se han incrementado levemente (1%).

Nº medio de ganaderos con entregas en 2021: **2.442**

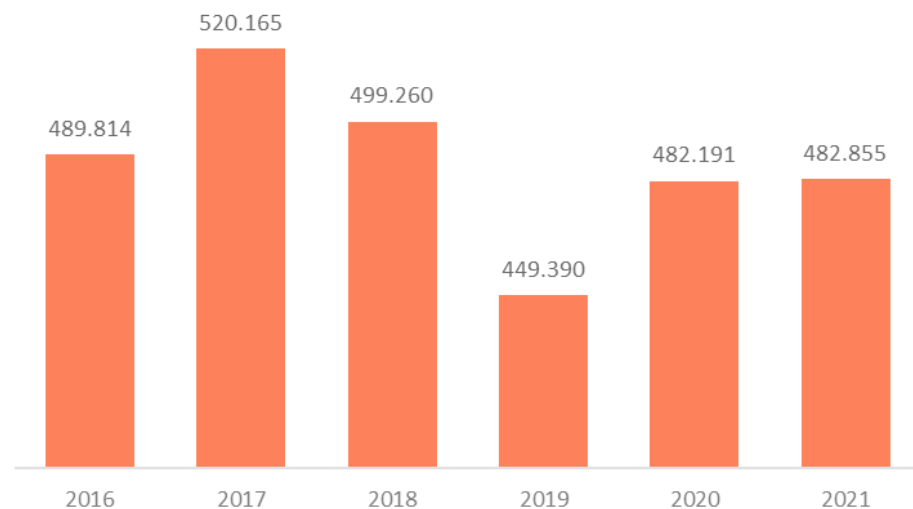
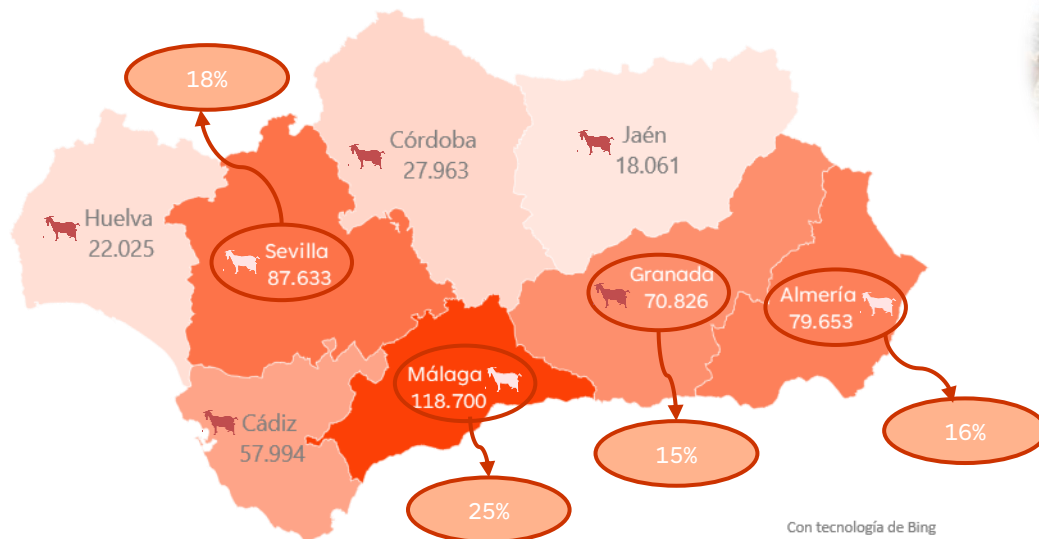


2. CENSO GANADERO DE CAPRINO DE LECHE

DISTRIBUCIÓN PROVINCIAL DE LAS CABEZAS DE CAPRINO DE LECHE EN ANDALUCÍA



482.855 cabras para ordeño



+0,14% respecto a 2020
- 1,4% respecto a 2016



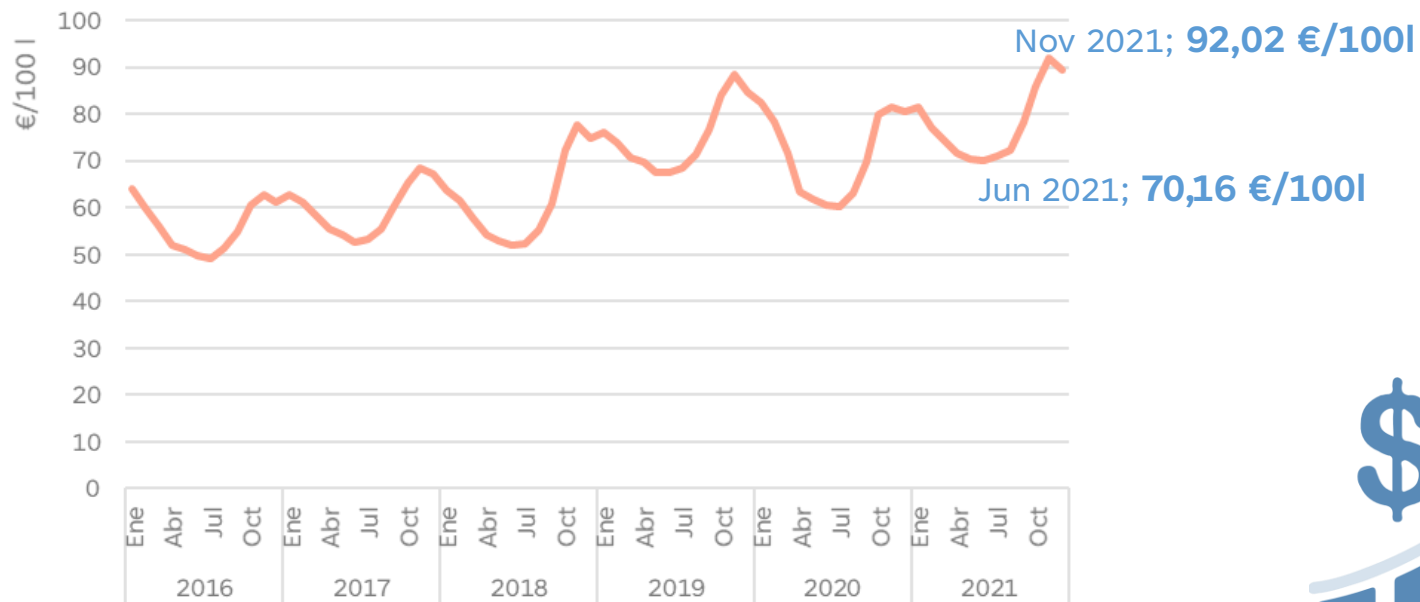
Fuente: Encuestas ganaderas. MAPA. Datos 2021 provisionales.



OBSERVATORIO
DE PRECIOS Y MERCADOS

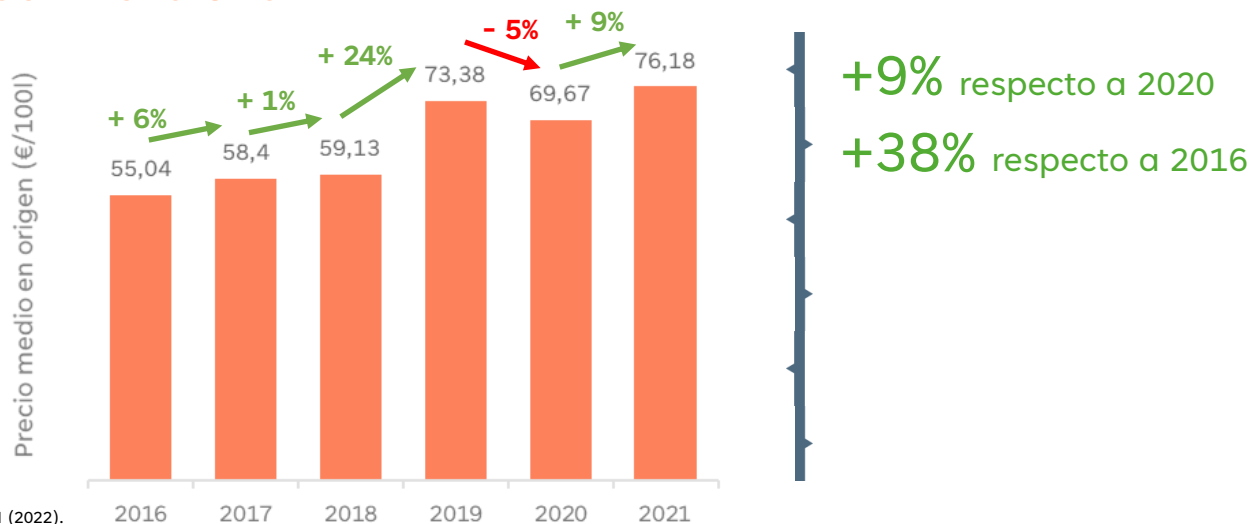
3. COTIZACIONES EN ORIGEN. PRECIO PERCIBIDO

EVOLUCIÓN MENSUAL 2016-2021



Fuente: OPM (2022).

EVOLUCIÓN PRECIO MEDIO 2016-2021



Fuente: OPM (2022).