

INFORME DE SEGUIMIENTO: SECTOR DE ACEITE DE OLIVA. ANDALUCÍA

SEMANA 27 DE 2025. CAMPAÑA 2024/25

LOS PRECIOS EN ORIGEN CONTINÚAN ESTABLES

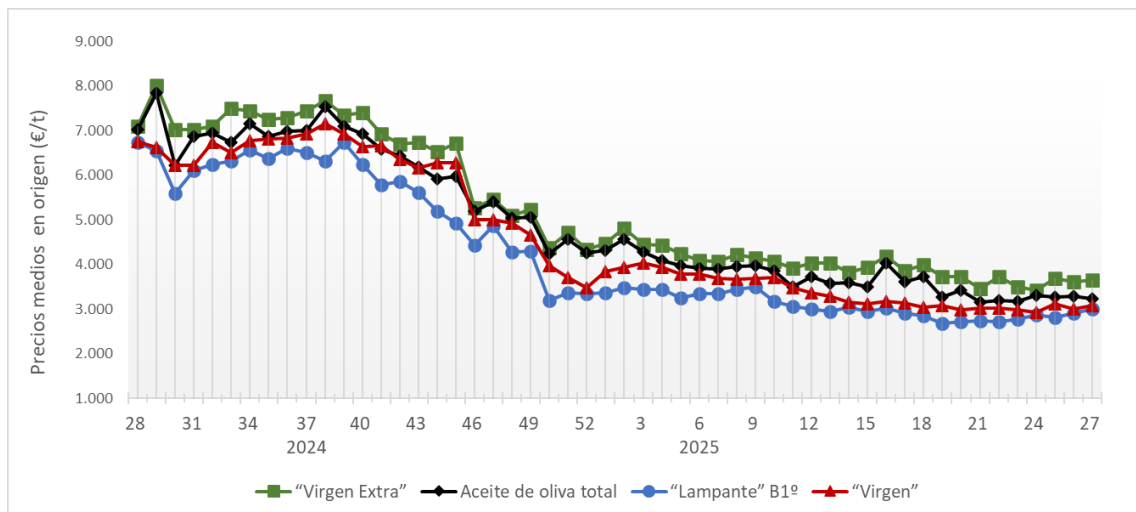
Nueva semana con precios en origen que se mantienen relativamente estables respecto a la semana anterior. En cuanto a las cantidades comercializadas por las entidades que colaboran con el Observatorio de Precios y Mercados, éstas fueron ligeramente inferiores a las de la semana 26.

Tabla 1. Precio medio semanal (€/t) y cantidades comercializadas (t) en las cuatro últimas semanas en Andalucía por las empresas colaboradoras del Observatorio de Precios y Mercados.

Período		Aceite de oliva total		Aceite de Oliva Virgen Extra		Aceite de Oliva Virgen		Aceite de Oliva Virgen Lampante (B1º)	
		Cantidad (t)	Precio Medio [€/t]	Cantidad (t)	Precio Medio [€/t]	Cantidad (t)	Precio Medio [€/t]	Cantidad (t)	Precio Medio [€/t]
09/06/2025	15/06/2025	2.361,04	3.305,93	1.806,04	3.428,98	306,00	2.932,68	249,00	2.872,09
16/06/2025	22/06/2025	4.095,24	3.260,88	1.780,72	3.684,66	900,00	3.116,67	1.414,52	2.819,14
23/06/2025	29/06/2025	2.899,00	3.282,45	1.424,00	3.613,54	750,00	3.010,00	725,00	2.914,00
30/06/2025	06/07/2025	2.269,93	3.230,55	750,93	3.652,72	529,00	3.077,09	990,00	2.992,32

Fuente: Observatorio de Precios y Mercados de la Consejería de Agricultura, Pesca, Agua y Desarrollo Rural.

Gráfico 1. Evolución de los precios medios semanales en origen de aceite de oliva por categorías.

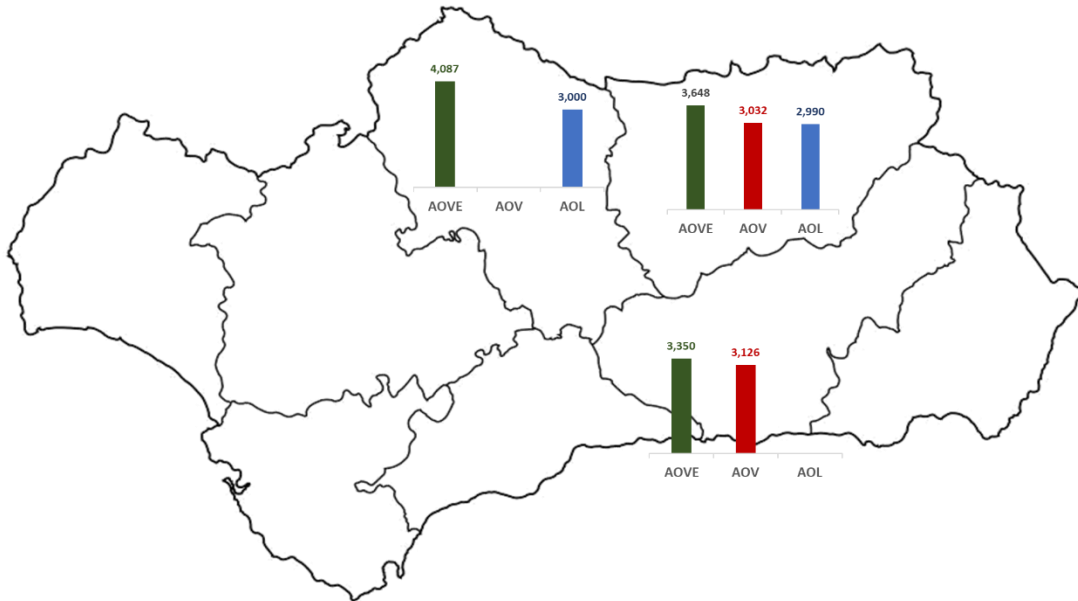


Fuente: Observatorio de Precios y Mercados de la Consejería de Agricultura, Pesca, Agua y Desarrollo Rural.

Se permite la reproducción total o parcial de los datos o gráficos de esta publicación, citando su procedencia.

A nivel provincial, durante la semana 27 de 2025 las entidades que colaboran con el Observatorio de Precios y Mercados realizaron operaciones en origen en las provincias de Córdoba, Granada y Jaén. Los precios medios registrados estuvieron entre 3,350 y 4,087 €/kg en “virgen extra”, entre 3,032 y 3,126 €/kg en “virgen”, y entre 2,990 y 3,000 €/kg en “lampante”.

**Gráfico 2.** Precios medios semanales (€/kg) en origen en las principales provincias productoras andaluzas.



**Nota:** AOVE: aceite de oliva “virgen extra”; AOV: aceite de oliva “virgen”; AOL: aceite de oliva “lampante”.

Fuente: Observatorio de Precios y Mercados de la Consejería de Agricultura, Pesca, Agua y Desarrollo Rural.