

INFORME DE SEGUIMIENTO: SECTOR DE ACEITE DE OLIVA. ANDALUCÍA

SEMANA 28 DE 2025. CAMPAÑA 2024/25

SUBEN LIGERAMENTE LOS PRECIOS DE “VIRGEN” Y “VIRGEN EXTRA”

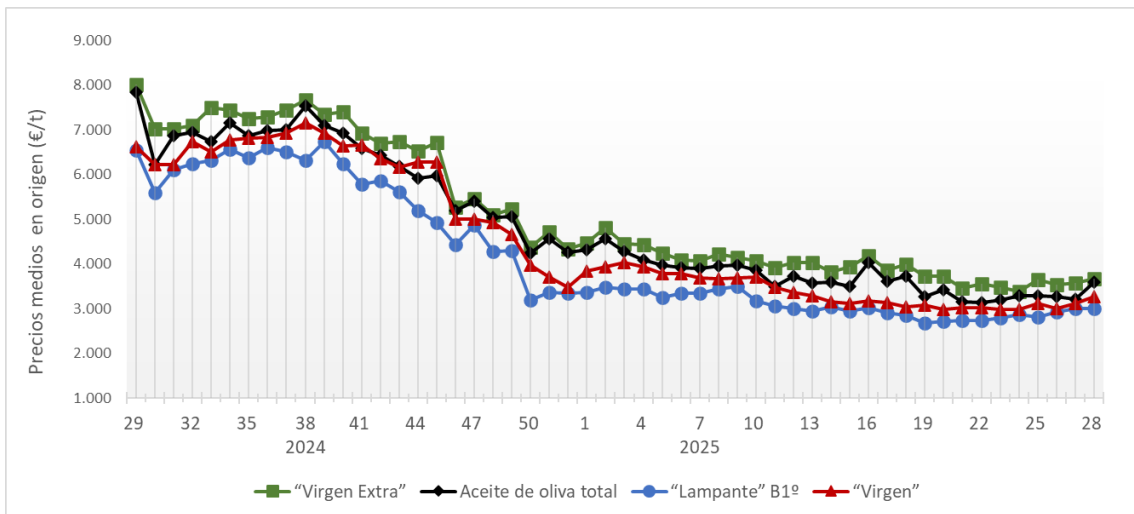
La semana 28 se caracterizó por mostrar ligeras subidas en los precios en origen de "virgen" y "virgen extra", mientras que en el caso del "lampante", éste se mantuvo relativamente estable respecto a la semana anterior. Las cantidades comercializadas por las entidades que colaboran con el Observatorio de Precios y Mercados fueron inferiores a las de la semana pasada.

Tabla 1. Precio medio semanal (€/t) y cantidades comercializadas (t) en las cuatro últimas semanas en Andalucía por las empresas colaboradoras del Observatorio de Precios y Mercados.

Período		Aceite de oliva total		Aceite de Oliva Virgen Extra		Aceite de Oliva Virgen		Aceite de Oliva Virgen Lampante (B1º)	
		Cantidad (t)	Precio Medio [€/t]	Cantidad (t)	Precio Medio [€/t]	Cantidad (t)	Precio Medio [€/t]	Cantidad (t)	Precio Medio [€/t]
16/06/2025	22/06/2025	4.632,24	3.277,84	2.242,72	3.640,67	950,00	3.115,79	1.439,52	2.819,50
23/06/2025	29/06/2025	3.986,00	3.271,33	2.186,00	3.526,71	775,00	3.009,68	1.025,00	2.924,54
30/06/2025	06/07/2025	4.785,04	3.206,67	1.603,63	3.567,13	629,00	3.112,53	2.552,40	3.003,41
07/07/2025	13/07/2025	1.037,67	3.589,80	878,38	3.660,32	120,00	3.266,67	39,29	3.000,00

Fuente: Observatorio de Precios y Mercados de la Consejería de Agricultura, Pesca, Agua y Desarrollo Rural.

Gráfico 1. Evolución de los precios medios semanales en origen de aceite de oliva por categorías.

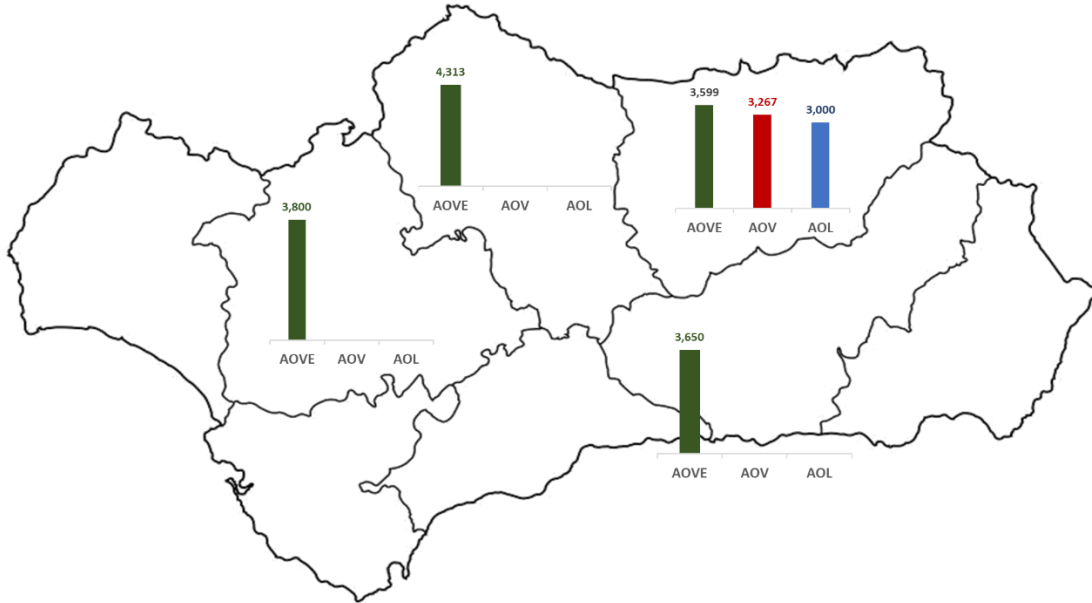


Fuente: Observatorio de Precios y Mercados de la Consejería de Agricultura, Pesca, Agua y Desarrollo Rural.

Se permite la reproducción total o parcial de los datos o gráficos de esta publicación, citando su procedencia.

A nivel provincial, durante la semana 28 de 2025 las entidades que colaboran con el Observatorio de Precios y Mercados realizaron operaciones en origen en las provincias de Córdoba, Granada, Jaén y Sevilla. Los precios medios registrados estuvieron entre 3,599 y 4,313 €/kg en “virgen extra”, en 3,267 €/kg en “virgen”, y en 3,000 €/kg en “lampante”.

Gráfico 2. Precios medios semanales (€/kg) en origen en las principales provincias productoras andaluzas.



Nota: AOVE: aceite de oliva “virgen extra”; AOV: aceite de oliva “virgen”; AOL: aceite de oliva “lampante”.

Fuente: Observatorio de Precios y Mercados de la Consejería de Agricultura, Pesca, Agua y Desarrollo Rural.