

INFORME DE SEGUIMIENTO: SECTOR DE ACEITE DE OLIVA. ANDALUCÍA

SEMANA 32 DE 2025. CAMPAÑA 2024/25

LIGERA SUBIDA DE LOS PRECIOS EN ORIGEN

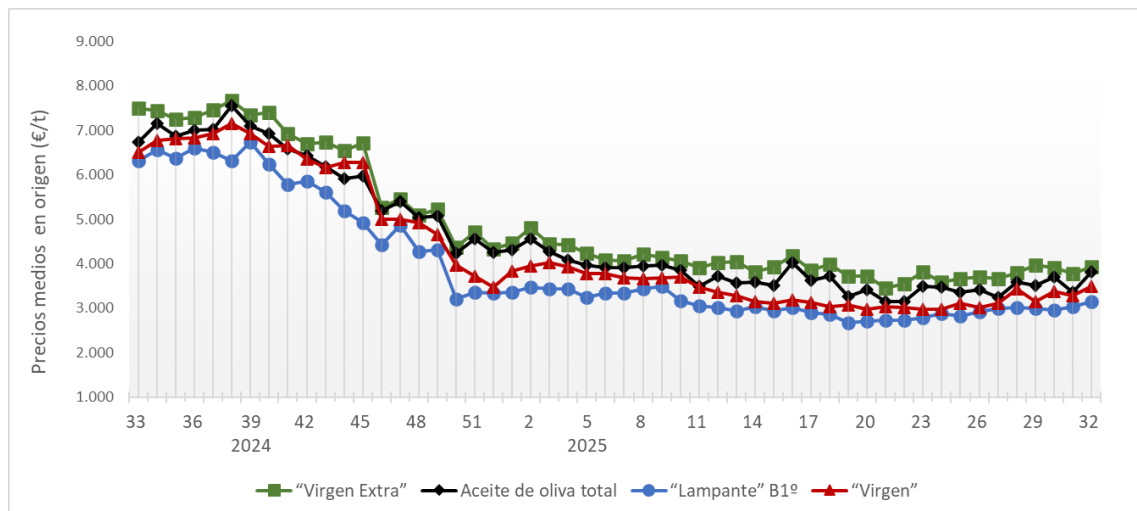
Durante la semana 32 los precios en origen experimentaron una ligera subida en las tres categorías. En cuanto a las cantidades comercializadas por las entidades que colaboran con el Observatorio de precios y Mercados, éstas fueron superiores a las de la semana anterior.

Tabla 1. Precio medio semanal (€/t) y cantidades comercializadas (t) en las cuatro últimas semanas en Andalucía por las empresas colaboradoras del Observatorio de Precios y Mercados.

Período		Aceite de oliva total		Aceite de Oliva Virgen Extra		Aceite de Oliva Virgen		Aceite de Oliva Virgen Lampante (B1º)	
		Cantidad (t)	Precio Medio [€/t]	Cantidad (t)	Precio Medio [€/t]	Cantidad (t)	Precio Medio [€/t]	Cantidad (t)	Precio Medio [€/t]
14/07/2025	20/07/2025	3.024,81	3.520,77	1.561,76	3.960,96	525,00	3.141,81	938,06	3.000,00
21/07/2025	27/07/2025	1.534,30	3.702,25	1.159,30	3.906,76	100,00	3.377,50	275,00	2.958,18
28/07/2025	03/08/2025	877,00	3.352,85	327,00	3.786,54	125,00	3.280,00	425,00	3.040,59
04/08/2025	10/08/2025	2.166,90	3.814,80	1.716,90	3.938,67	250,00	3.500,00	200,00	3.145,00

Fuente: Observatorio de Precios y Mercados de la Consejería de Agricultura, Pesca, Agua y Desarrollo Rural.

Gráfico 1. Evolución de los precios medios semanales en origen de aceite de oliva por categorías.

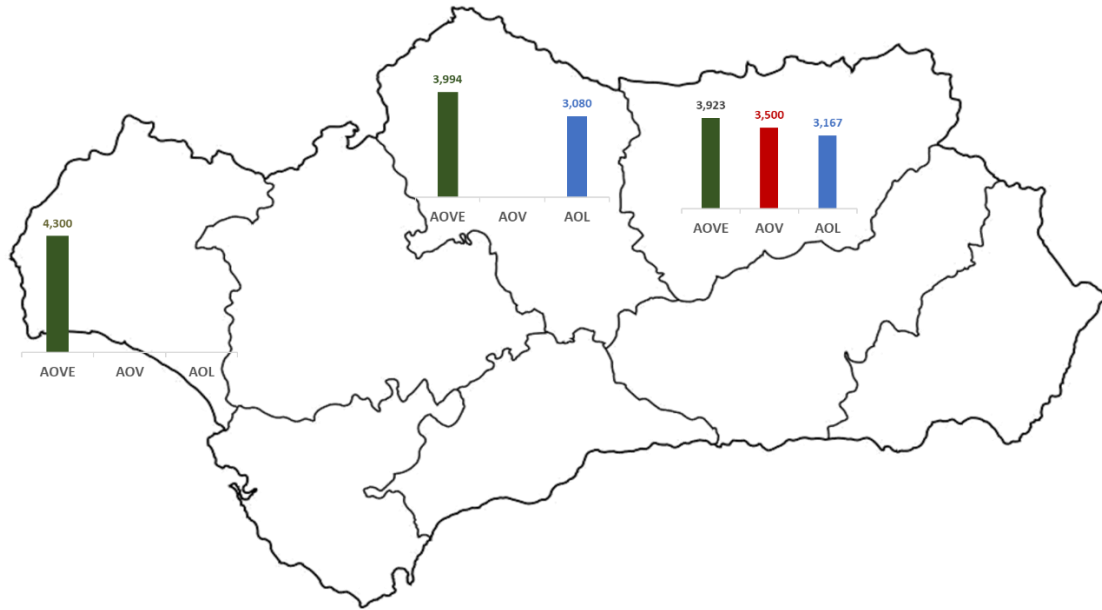


Fuente: Observatorio de Precios y Mercados de la Consejería de Agricultura, Pesca, Agua y Desarrollo Rural.

Se permite la reproducción total o parcial de los datos o gráficos de esta publicación, citando su procedencia.

A nivel provincial, durante la semana 32 de 2025 las entidades que colaboran con el Observatorio de Precios y Mercados realizaron operaciones en origen en las provincias de Córdoba, Jaén y Huelva. Los precios medios registrados estuvieron entre 3,923 y 4,300 €/kg en “virgen extra”, en 3,500 €/kg en “virgen”, y entre 3,080 y 3,167 €/kg en “lampante”.

**Gráfico 2.** Precios medios semanales (€/kg) en origen en las principales provincias productoras andaluzas.



**Nota:** AOVE: aceite de oliva “virgen extra”; AOV: aceite de oliva “virgen”; AOL: aceite de oliva “lampante”.

Fuente: Observatorio de Precios y Mercados de la Consejería de Agricultura, Pesca, Agua y Desarrollo Rural.