

INFORME DE SEGUIMIENTO: SECTOR DE ACEITE DE OLIVA. ANDALUCÍA

SEMANA 42 DE 2025. CAMPAÑA 2025/26

LEVE BAJADA DEL PRECIO EN ORIGEN EN “VIRGEN EXTRA” Y “LAMPANTE”

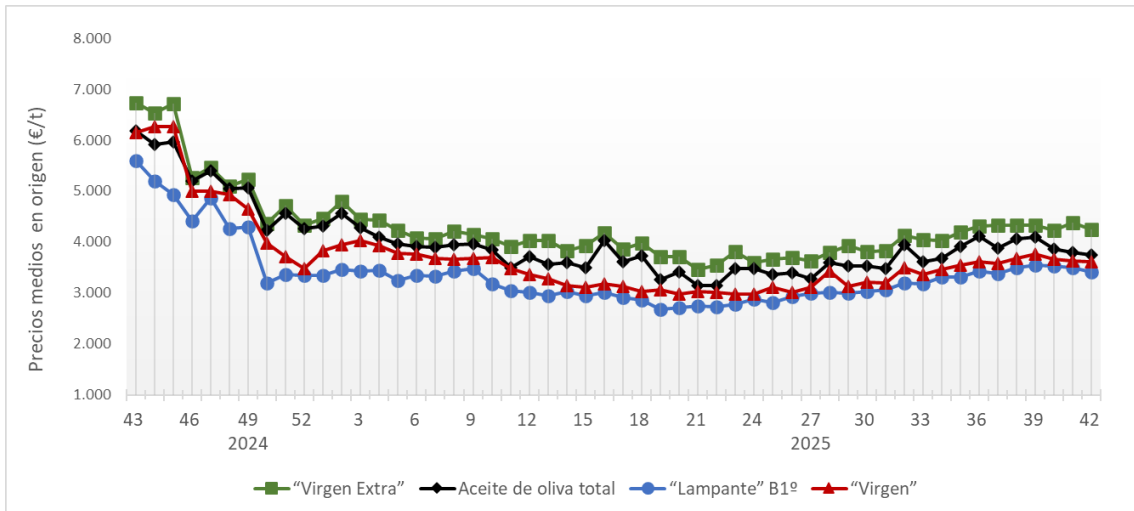
Durante la semana 42, los precios en origen del aceite de oliva “virgen extra” y “lampante” registraron un ligero descenso respecto a la semana anterior, mientras que el del “virgen” se mantuvo en niveles similares, aunque con una leve tendencia a la baja. En cuanto a las cantidades comercializadas por las entidades colaboradoras del Observatorio de Precios y Mercados, éstas fueron superiores a las registradas en la semana 41.

Tabla 1. Precio medio semanal (€/t) y cantidades comercializadas (t) en las cuatro últimas semanas en Andalucía por las empresas colaboradoras del Observatorio de Precios y Mercados.

Período		Aceite de oliva total		Aceite de Oliva Virgen Extra		Aceite de Oliva Virgen		Aceite de Oliva Virgen Lampante (B1º)	
		Cantidad (t)	Precio Medio [€/t]	Cantidad (t)	Precio Medio [€/t]	Cantidad (t)	Precio Medio [€/t]	Cantidad (t)	Precio Medio [€/t]
22/09/2025	28/09/2025	2.861,30	4.093,83	1.937,35	4.324,67	275,44	3.772,77	648,50	3.540,59
29/09/2025	05/10/2025	2.903,42	3.865,57	1.321,12	4.229,39	429,00	3.663,00	1.153,30	3.524,17
06/10/2025	12/10/2025	780,79	3.793,73	226,00	4.382,30	250,29	3.627,03	304,50	3.493,92
13/10/2025	19/10/2025	1.192,00	3.754,57	375,00	4.242,67	481,00	3.611,64	336,00	3.414,43

Fuente: Observatorio de Precios y Mercados de la Consejería de Agricultura, Pesca, Agua y Desarrollo Rural.

Gráfico 1. Evolución de los precios medios semanales en origen de aceite de oliva por categorías.

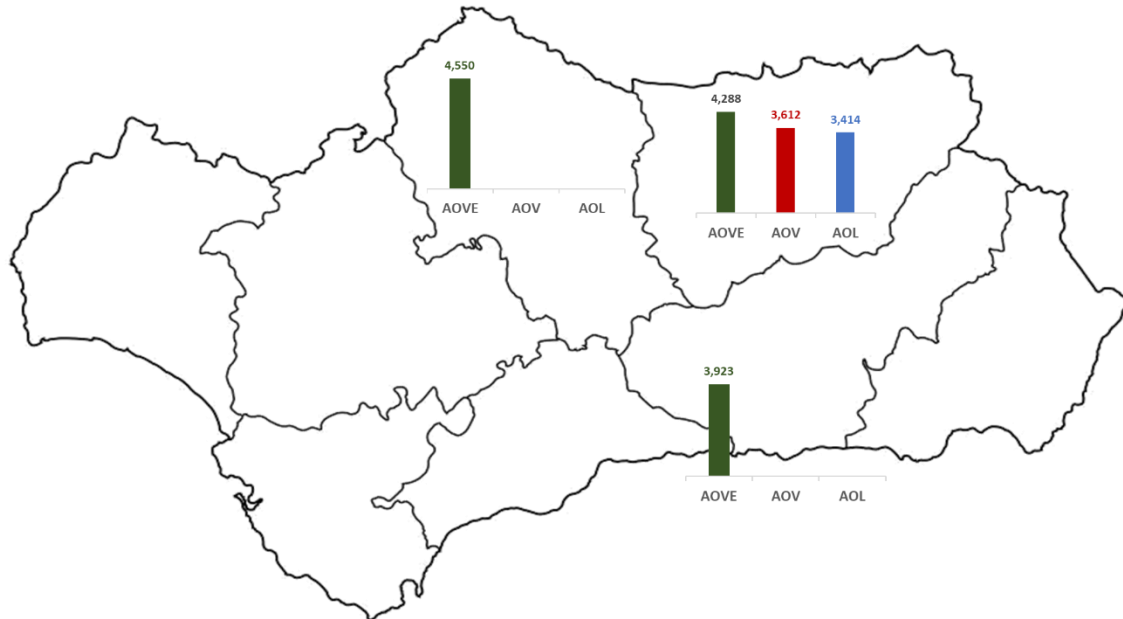


Fuente: Observatorio de Precios y Mercados de la Consejería de Agricultura, Pesca, Agua y Desarrollo Rural.

Se permite la reproducción total o parcial de los datos o gráficos de esta publicación, citando su procedencia.

A nivel provincial, durante la semana 42 de 2025 las entidades que colaboran con el Observatorio de Precios y Mercados realizaron operaciones en origen en las provincias de Córdoba, Granada y Jaén. Los precios medios registrados estuvieron entre 3,923 y 4,550 €/kg en “virgen extra”, en 3,612 €/kg en “virgen”, y en 3,414 €/kg en “lampante”.

Gráfico 2. Precios medios semanales (€/kg) en origen en las principales provincias productoras andaluzas.



Nota: AOVE: aceite de oliva “virgen extra”; AOV: aceite de oliva “virgen”; AOL: aceite de oliva “lampante”.

Fuente: Observatorio de Precios y Mercados de la Consejería de Agricultura, Pesca, Agua y Desarrollo Rural.