

Se permite la reproducción total o parcial de los datos o gráficos de esta publicación, citando su procedencia.



Ficha de producto. Campaña 2011/12

Sector hortícolas al aire libre

ZANAHORIA

Principales datos de la zanahoria

	Superficie (ha)	Producción (t)	Rendimiento (Kg/ha)
2012	3.453	156.144	45.220
Variación 2012-Media 2009/11	-8,2%	-19,1%	-15,2%

Fuente: Elaboración propia a partir de los datos del Avance de superficies y producciones de la CAPMA del mes de diciembre de cada año en cuestión. Rendimiento calculado a partir de los datos de producción y superficie. El año 2012 corresponde a la campaña 2011/12. La media 2009/11 corresponde a la media aritmética de las campañas 2008/09 a 2010/11.

Hortalizas		Zanahoria
Valor de la producción 2011 (miles €)	Valor de la producción 2010 (miles €)	Precio medio 2011/12 (€/kg)
2.455.860	2.705.780	0,17

Fuente: Valor de la producción procedente de las Macromagnitudes agrarias de Andalucía. Consejería de Agricultura, Pesca y Medio Ambiente. Precio medio procedente del Observatorio de Precios y Mercados de la CAPMA.

Exportaciones de zanahoria

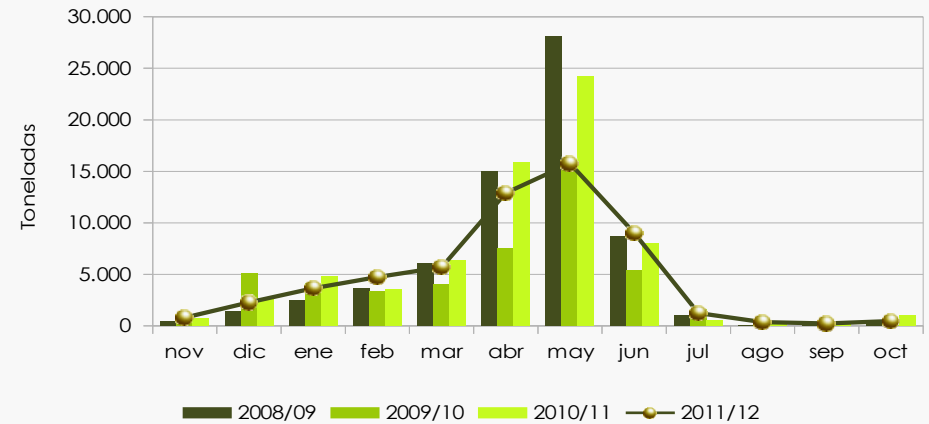
	2011/12	2010/11	2009/10	2008/09
Volumen (t)	57.115	67.826	48.009	67.201
Valor (miles €)	32.655	35.288	27.915	42.875

Fuente: Elaboración propia a partir de los datos de Datacomex. El valor de las exportaciones se corresponde a un precio salida almacén. Datos de exportaciones de 2012 provisionales.

Calendario de producción de zanahoria

	nov	dic	ene	feb	mar	abr	may	jun	jul	ago	sep	oct
	1-15 16-30	1-15 16-31	1-15 16-31	1-15 16-28	1-15 16-31	1-15 16-30	1-15 16-31	1-15 16-30	1-15 16-31	1-15 16-31	1-15 16-30	1-15 16-31
Zanahoria												
Nantesa												
Amsterdam												

Distribución mensual de las exportaciones de zanahoria



Fuente: Elaboración propia a partir de los datos de Datacomex. Datos de exportaciones de 2012 provisionales.

- La zanahoria de la variedad Nantesa es la mayoritariamente cultivada en Andalucía.
- A lo largo de las últimas campañas ha ido disminuyendo la superficie de cultivo destinada a esta hortaliza en Andalucía.
- Francia es el principal país de destino de las zanahorias producidas en Andalucía, seguida de los Países Bajos, Alemania y el Reino Unido.

Tipos comerciales de zanahoria



ZANAHORIA NANTESA

Variedad con raíces largas, de 12 a 16 cm de longitud, cilíndricas, de extremo redondeado y exentas de corazón. Carece de presencia de cuello verde, tiene una piel fina, con una carne de muy buena calidad. Esta variedad presenta una gran uniformidad en las raíces obtenidas.



ZANAHORIA NO DESIGNADA

Principalmente se trata de la variedad Amsterdam, que es una variedad con follaje de color verde claro, corto y fino. Su raíz es delgada, cilíndrica, de punta obtusa, sin corazón y con carne de color anaranjado fuerte. Puede llegar a alcanzar hasta 16 cm de longitud.