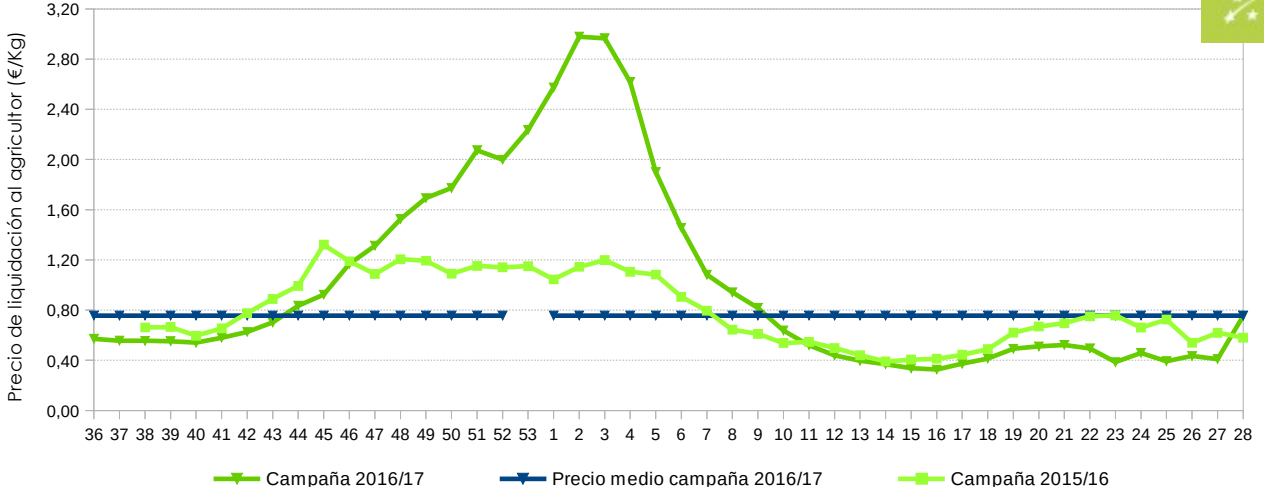


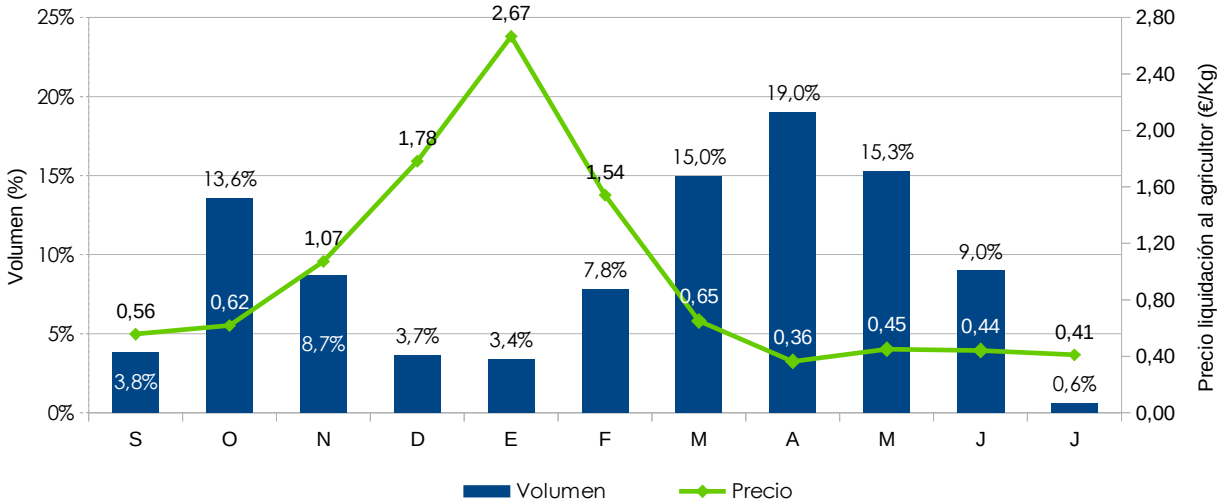
Síntesis de campaña: Calabacín ecológico. Campaña 2016/17

1. Precios medios en origen y volúmenes comercializados de calabacín verde ecológico

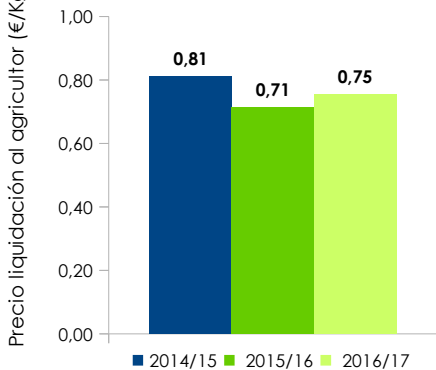
Evolución semanal del precio en origen



Distribución mensual del precio y volumen comercializado



Precio medio de campaña



Nota metodológica: Los precios y volúmenes corresponden a producto comercializado en fresco y, por tanto, no se incluye producto destinado a industria o conserva ni desechos.

Síntesis de campaña: Calabacín ecológico. Campaña 2016/17

2. Resumen

La campaña 2016/17 ha estado influenciada por las bajas temperaturas, que comenzaron en noviembre y se intensificaron en la ola de frío registrada en el mes de enero en Europa, afectando tanto a los mercados de destino como a otros lugares de producción y aprovisionamiento de hortalizas en Centroeuropa. Esta circunstancia afectó a Almería regulando la producción y reduciendo de manera significativa el volumen de hortalizas ofertado. Como consecuencia de la escasez de volumen, los precios de las hortalizas alcanzaron cotas muy altas en este periodo.

Destaca el caso del calabacín que alcanzó los precios más altos en enero, aunque se debe destacar que se comercializó el 3,4% del volumen de campaña en este mes, frente a un 9% en la campaña precedente, que presentaba temperaturas invernales muy suaves.

En un contexto coyuntural de precios muy altos, la salida al mercado del calabacín ecológico presenta mayores dificultades porque los supermercados que ofertan tanto producto convencional como ecológico, no puede establecer un diferencial de precio. Es habitual que en estas situaciones se comercialice una parte del producto ecológico a precios de convencional e incluso algunas empresas de distribución lleguen a dejar de ofertar temporalmente el producto ecológico en cuestión.

En el período comprendido desde mediados de noviembre hasta mediados-finales de marzo, que supone menos del 30% del volumen total comercializado en la campaña, el calabacín se liquida al productor a precios más altos que la campaña anterior. A partir de este momento el precio cae y se mantiene estable en primavera, con el comienzo de las producciones locales de los países importadores.

En resumen, el comportamiento del calabacín ecológico en la campaña 2016/17 se ha caracterizado por la inestabilidad. Es el producto que presenta mayores fluctuaciones de precio a lo largo de la campaña, llegando a alcanzar la diferencia entre el precio máximo y el precio mínimo mensual 2,24€/kg.

En las circunstancias atípicas de esta campaña el calabacín ecológico se ha pagado al agricultor a un precio medio de 0,75€/kg, incrementándose un 5% respecto a la campaña 2015/16 y disminuyendo un 7% respecto a la 2014/15. En la campaña 2016/17 se ha estrechado la brecha de precios calabacín convencional- ecológico, registrando un mayor crecimiento del valor por parte del calabacín convencional con respecto a la campaña precedente. No obstante el nivel de precios del producto ecológico se mantiene más alto.