

Boletín Mensual de Precios en Centro de Manipulación del Sector de los Cítricos Andalucía: Mes de Diciembre de 2009

Notas metodológicas	1
Comportamiento de las cotizaciones en centro de manipulación.....	2
Anexo: Distribución mensual de la producción (%).....	6

Notas metodológicas

El sector de los cítricos agrupa los 3 principales productos cultivados en la comunidad andaluza: naranjas, mandarinas y limones.

Los precios medios en salida de almacén presentados en este boletín son extraídos de las consultas del sector cítrico del Observatorio de precios y mercados que se encuentra en la página web de la Consejería de Agricultura y Pesca. El precio en salida de centro de manipulación se define como el precio de la mercancía situada sobre camión en el muelle de carga del centro de manipulación. Este precio incluye los costes de estructura, mano de obra y envasado del producto. Los precios presentados en el documento están expresados en valores corrientes, siendo la unidad utilizada el euro por kilo.

En el observatorio se diferencian dos tipos de precios medios en origen:

El precio medio en salida de centro de manipulación por producto, se obtiene a partir del cálculo de la media de las partidas comercializadas del producto en cuestión, utilizando una ponderación semanal del volumen.

El precio medio en salida de centro de manipulación por grupo de variedades¹, se obtiene de forma semejante al precio medio en salida de centro de manipulación por producto, con la salvedad de incluir un sistema de ponderación por grupos de variedades.

La presentación de los precios se realiza en los formatos que se desglosan a continuación:

- Evolución semanal del precio en salida de centro de manipulación. Analiza la variación semanal del precio medio de todos los grupos de variedades de cada especie de cítrico a lo largo del mes, comparándolo a su vez, con el precio medio mensual.

¹ Actualmente en el observatorio de precios se recogen los siguientes grupos de variedades para la naranja: Navelina, Navelate-Lane late, Washington-Thomson Navel, Valencia Late, Salutiana y Otras Blancas. En el caso de la mandarina, los grupos de variedades que se contemplan son: Satsuma, Clementinas Tempranas, Clementinas de Media Temporada, Clementinas Tardías y Mandarinos e híbridos.

- Evolución mensual del precio en salida de centro de manipulación. Estudia la evolución de la cotización en salida de centro de manipulación de todos los grupos de variedades de cada especie de cítrico en la campaña vigente, en comparación con la media de las campañas precedentes.
- Precio medio mensual por variedad. Compara para los principales grupos de variedades de cada especie de cítrico el precio medio en el mes vigente, con la media de las campañas precedentes.

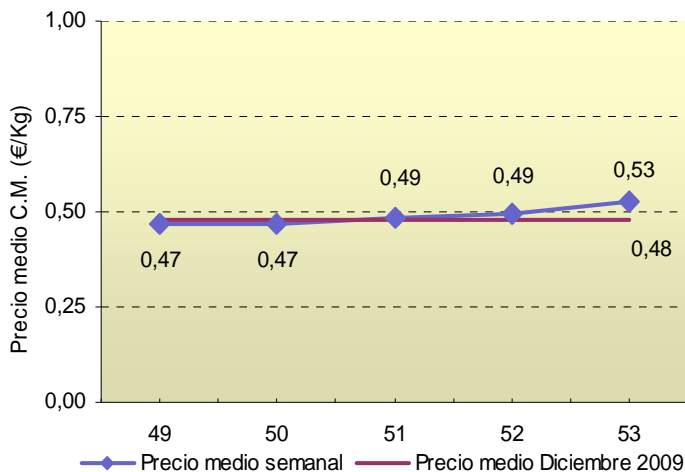
La distribución mensual de la producción de cítricos de la comunidad andaluza se obtiene a partir de los datos facilitados por el sector.

Comportamiento de las cotizaciones en centro de manipulación²

I. NARANJA

I.1 Evolución semanal y mensual del precio en centro de manipulación de la naranja

Gráfico 1 Evolución semanal del precio en centro de manipulación de la naranja



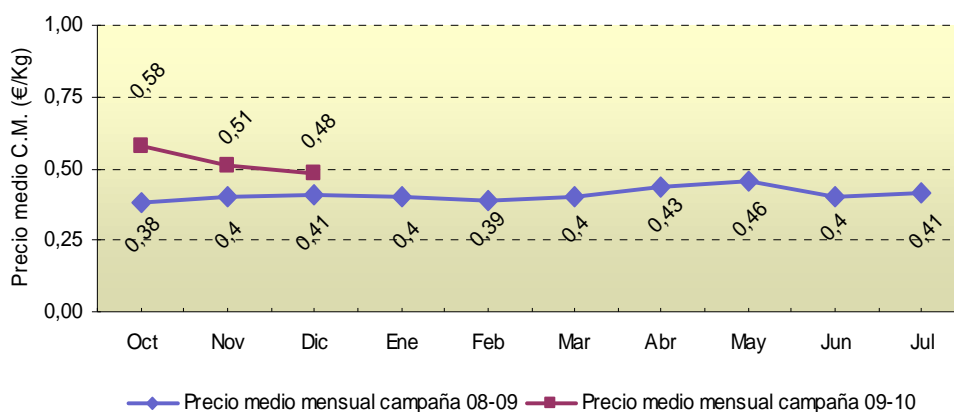
La evolución de la cotización semanal durante el mes de diciembre ha experimentado un ascenso continuado de su precio, pasando de los 0,47€/kg iniciales hasta los 0,53€/kg obtenidos al final del período, lo que supone un incremento total de su valor del 13%. Si se establece la relación entre la evolución de la cotización para este cítrico durante el mes de diciembre con respecto al mes precedente, destaca la inversión de la tendencia experimentada, pasando del descenso continuado de precios para el mes de noviembre al incremento mantenido de diciembre. No obstante la cotización media mensual de diciembre se ha visto reducida en un 6% con relación al mismo dato del mes de noviembre.

Este repunte de precios fue especialmente significativo tras la semana 52, coincidiendo con un período de climatología adversa sufrido por la práctica totalidad las zonas citricultoras andaluzas. Las importantes precipitaciones producidas, impidieron la recolección de la fruta con normalidad, disminuyendo el volumen ofertado por las manipuladoras lo que provocó una escasez de naranja y el consiguiente aumento de precio.

² Los precios publicados en el observatorio de precios están actualizándose continuamente, pudiendo existir variaciones entre el dato presentado en la consulta actual y el futuro. Se considerarán precios definitivos transcurridos cuatro meses tras la finalización de la campaña.

Se mantiene la tendencia del precio de la naranja andaluza implantada desde comienzo de la campaña 2009/10. Esta tendencia descendente contrasta con la experimentada por este mismo producto durante la campaña 2008/09, en la que se mantuvo, desde sus inicios, a niveles más o menos constantes. A pesar de dicha circunstancia, las cotizaciones del mencionado cítrico continúan siendo superiores a las obtenidas durante el mismo período de la campaña previa, superando durante el mes de diciembre en un 17% al dato de la pasada campaña.

Gráfico 2 Evolución mensual del precio en centro de manipulación de la naranja

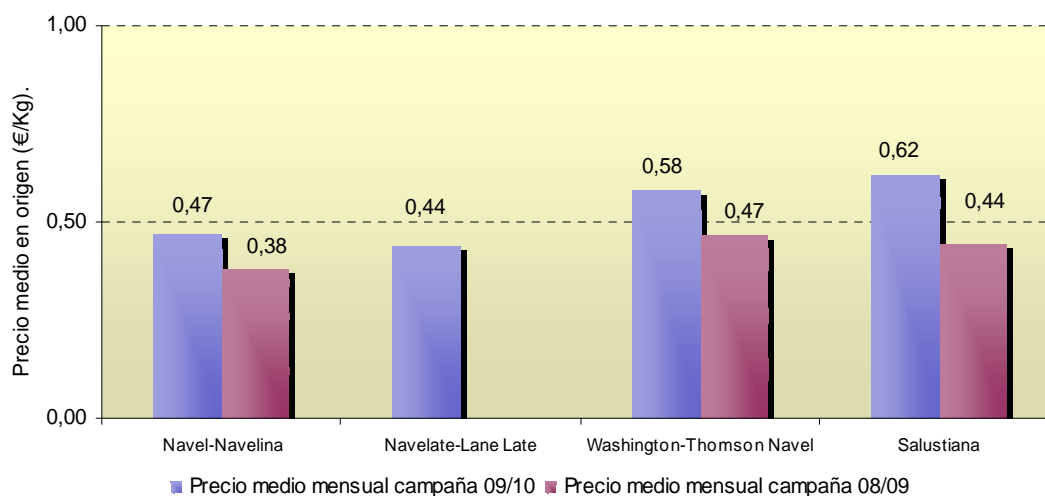


I.2 Precio medio mensual por grupo de variedades de naranja.

Salustiana repite este mes como una de las variedades con la cotización más elevada. Durante diciembre pierden la segunda posición las naranjas del grupo de variedades Navel-Navelina a favor de las del grupo Washington-Thomson Navel, que se erigen durante este período como la segunda variedad con mayor precio medio de salida de almacén.

Las cotizaciones medias se mantienen en niveles superiores a los registrados durante la campaña 2008/09 para todas las variedades consideradas. Por grupos de variedades, estas diferencias se sitúan en valores del 24% para las Navel-Navelina, en el 23% para las Washington-Thomson Navel y el 41% para Salustiana. Para el resto de grupos de variedades no se pueden establecer las comparaciones oportunas debido al adelanto en el inicio de su recolección durante la actual campaña con relación a la precedente.

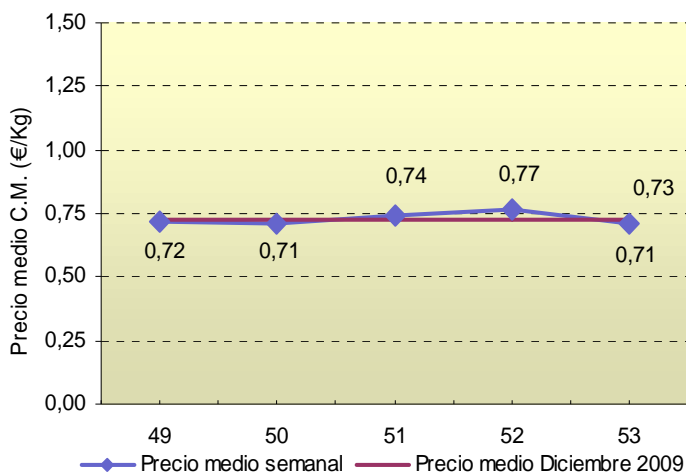
Gráfico 3 Comparativa del precio medio mensual en centro de manipulación por variedades de naranja³



II. MANDARINA

I.1 Evolución semanal y mensual del precio en centro de manipulación de la mandarina

Gráfico 4 Evolución semanal del precio en centro de manipulación de la mandarina

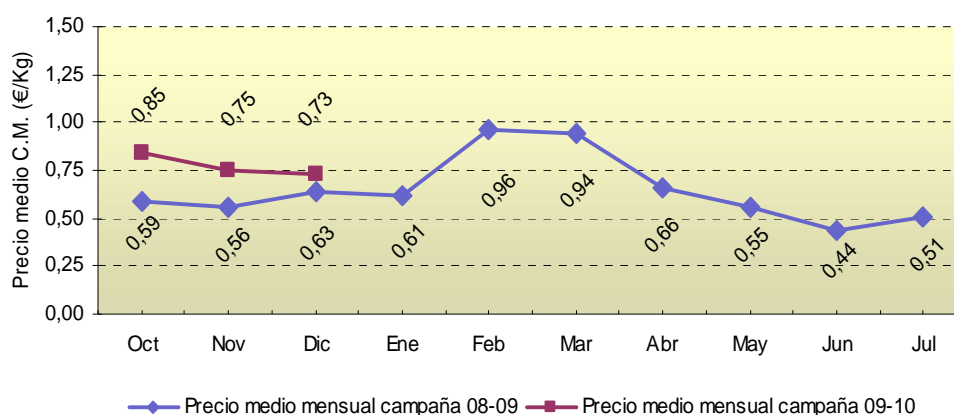


Las primeras dos semanas del mes el precio de la mandarina se mantuvo constante alrededor de los 0,71 y 0,72€/kg. En las dos semanas posteriores se produjo una leve revalorización de las cotizaciones, hasta un valor máximo un 8% por encima del mínimo del mes. Durante la última semana de diciembre, vuelve a producirse un nuevo descenso de las cotizaciones medias, con una pérdida de valor de un 5%.

Estas continuas fluctuaciones han provocado una caída del precio medio mensual en relación al mes precedente del 3%. A pesar de dicha devaluación y de la diferencia de tendencias entre la actual campaña y la precedente, la evolución en el precio medio mensual de centro de manipulación para el período 2009/10 se mantiene en niveles un 16% superiores a los registrados para el 2008/09.

³ No se presentan los precios para los restantes grupos de variedades por no disponer de datos suficientemente representativos para la elaboración del presente informe.

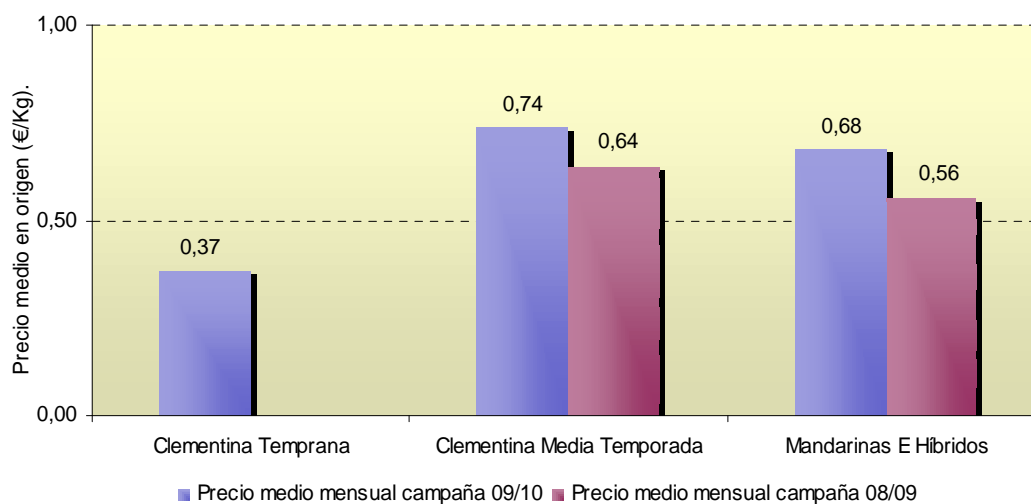
Gráfico 5 Evolución mensual del precio en centro de manipulación de la mandarina.



II.2 Precio medio mensual por grupo de variedades de mandarina.⁴

Los diferentes grupos de variedades considerados mantienen un mes más su cotización en valores superiores a los de la campaña precedente. En esta ocasión, la mayor diferencia se produce para las variedades incluidas dentro del grupo de Mandarinas e Híbridos, con un ascenso del 21%, seguidas por el grupo de las Clementinas de Media Temporada con una subida más del 14%.

Gráfico 6 Comparativa del precio medio mensual en centro de manipulación por variedades de mandarina⁵



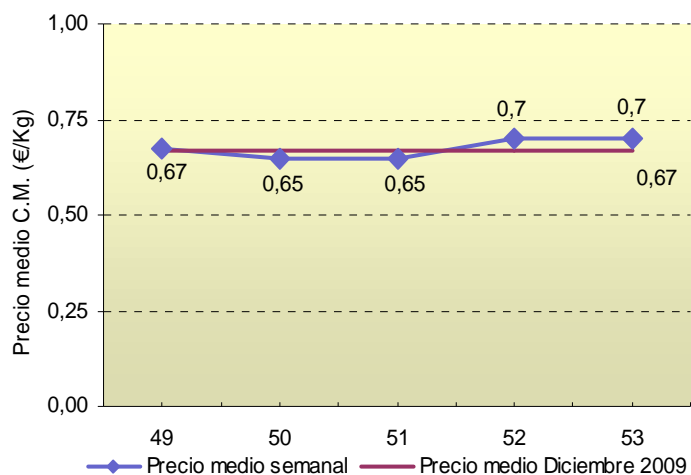
⁴ No se presentan los precios para los restantes grupos de variedades por no disponer de datos suficientemente representativos para la elaboración del presente informe.

⁵ No se presentan los precios para los restantes grupos de variedades por no disponer de datos suficientemente representativos para la elaboración del presente informe.

III. LIMÓN

II.1 Evolución semanal y mensual del precio en centro de manipulación del limón

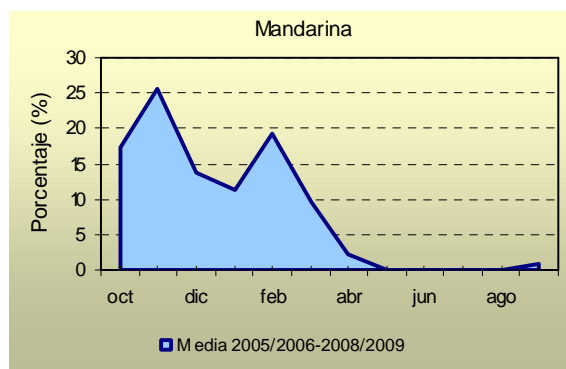
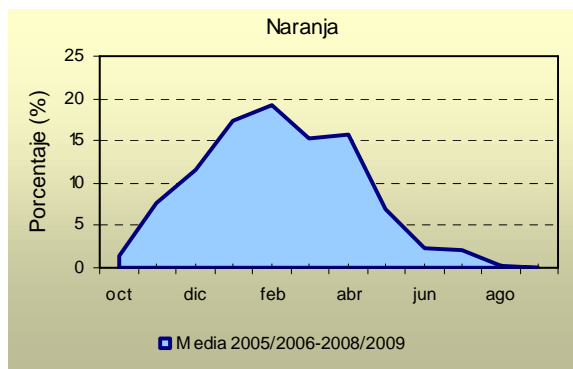
Gráfico 7 Evolución semanal del precio en centro de manipulación del limón⁶



La tendencia del precio semanal del limón destaca por dos períodos diferenciados. Durante las tres primeras semanas, el precio permaneció más o menos constante, con valores inferiores al dato medio mensual, que durante diciembre se situó en los 0,67€/kg. Durante las dos semanas finales, se produce un incremento de la cotización de un 7% que permite concluir el año con una cotización un 6% superior que al inicio de la presente campaña.

En relación al mes de noviembre, la cotización media mensual en centro de manipulación, para el mes de diciembre, se visto incrementada en un 10%

Anexo: Distribución mensual de la producción de cítricos en la comunidad andaluza (%)⁷



Para más información:

Observatorio de Precios y Mercados. Consejería de Agricultura y Pesca.

<http://www.cap.junta-andalucia.es/agriculturaypesca/obsprecios/servlet/FrontController>

⁶ No es posible establecer una comparación con la campaña previa por no disponer de datos con la representatividad suficiente para el período en estudio.

⁷ No se presenta la distribución porcentual del limón por no disponer de datos suficientemente representativos.