

INFORME DE SEGUIMIENTO: SECTOR LECHE DE VACA. ANDALUCÍA

OCTUBRE 2018

PRECIO EN ORIGEN DE LA LECHE DE VACA

Este informe mensual recoge información de precio, volumen y parámetros medios de composición de la leche de vaca, correspondiente a las explotaciones lecheras de la Comunidad Autónoma andaluza.

PRECIOS DE LECHE DE VACA EN ANDALUCÍA

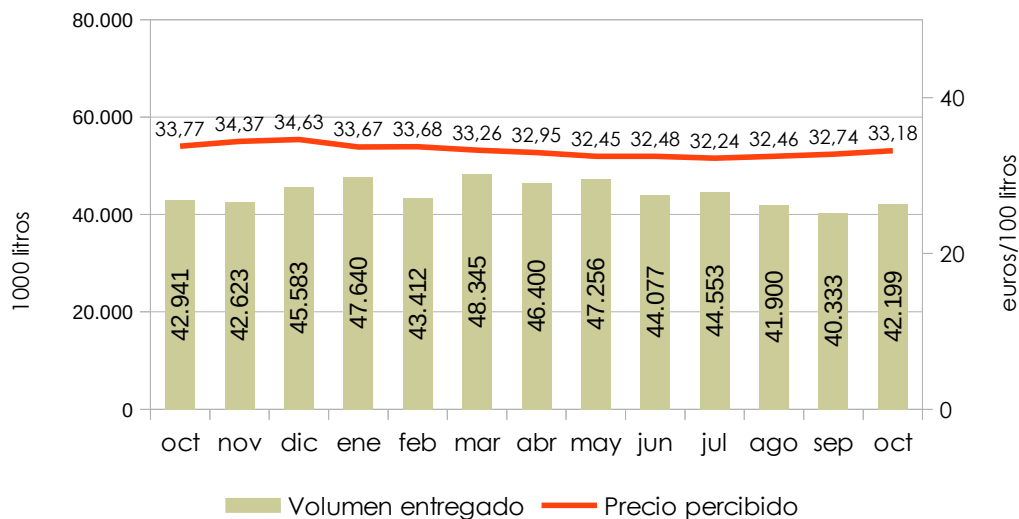
Se define precio percibido por el ganadero como el resultado de complementar el precio base¹ con una serie de bonificaciones / penalizaciones y primas complementarias:

- Una bonificación / penalización por diferenciales de MG y MP respecto a la composición estándar.

- Una penalización por déficit de calidad respecto a los parámetros estándar.

- Primas complementarias (prima de fidelidad, prima de cantidad, etc.).

Gráfico 1 Volumen declarado y precio percibido por el ganadero en Andalucía. Octubre 2017 - octubre 2018



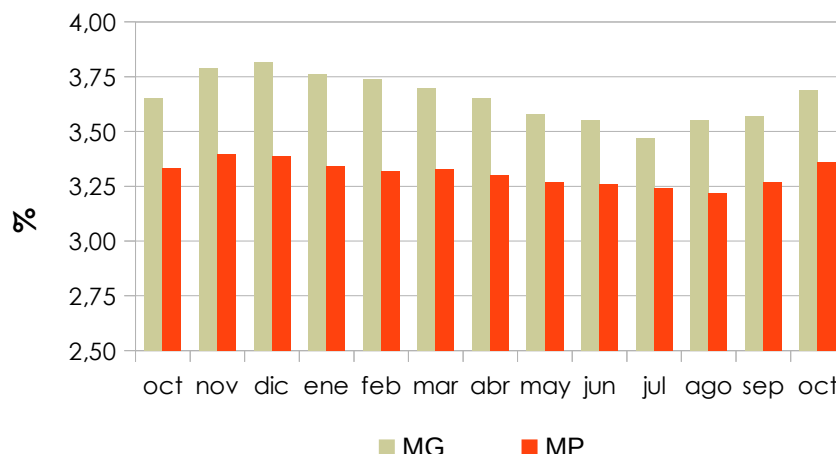
Fuente: datos obtenidos a partir de las declaraciones de los ganaderos de leche andaluces.

En el mes de octubre el precio percibido por el ganadero andaluz por la leche de vaca se sitúa en 33,18 euros/100 litros, lo que representa un incremento del 1,34% respecto al precio del mes anterior. Aún así el precio se sitúa un 1,75% por debajo del precio de hace un año. El volumen producido es aproximadamente un 1,7% inferior respecto al volumen producido en octubre de 2017, alcanzando los 42,2 millones de litros.

¹Precio de la leche a la salida de la explotación (costes de recogida y transporte a cargo de la empresa) con unos estándares de composición y de calidad. El caso más común establece las referencias de 100.000 gérmenes y 400.000 células somáticas por ml (según Normas Sanitarias de la Directiva 92/46/CEE). En España la composición estándar está definida para una materia grasa de 38 gramos por litro y una materia proteica de 32 gramos por litro (equivalencia aproximada de 3,7% MG y 3,1% MP).

Los parámetros medios de composición de la leche de vaca correspondientes a las explotaciones andaluzas en el mes de octubre son del orden del 3,69% para la materia grasa y el 3,36% para la materia proteica.

Gráfico 2 Parámetros medios de composición de la leche. Octubre 2017 - octubre 2018.



Fuente: datos obtenidos a partir de las declaraciones de los ganaderos de leche andaluces.

PRECIOS COMUNITARIOS DE LECHE DE VACA

El Observatorio Europeo de la Leche tiene por objeto suministrar información y realizar análisis para aportar transparencia al mercado del sector lácteo a nivel mundial y europeo. Con los datos de precios mensuales aportados por dicho Observatorio se muestra una comparativa de la evolución de los precios en los principales países europeos productores de leche de vaca, frente a los precios medios de España y de la UE.

Tabla 1. Precios percibidos en Europa². Octubre 2017 - octubre 2018 (€/100 kg)

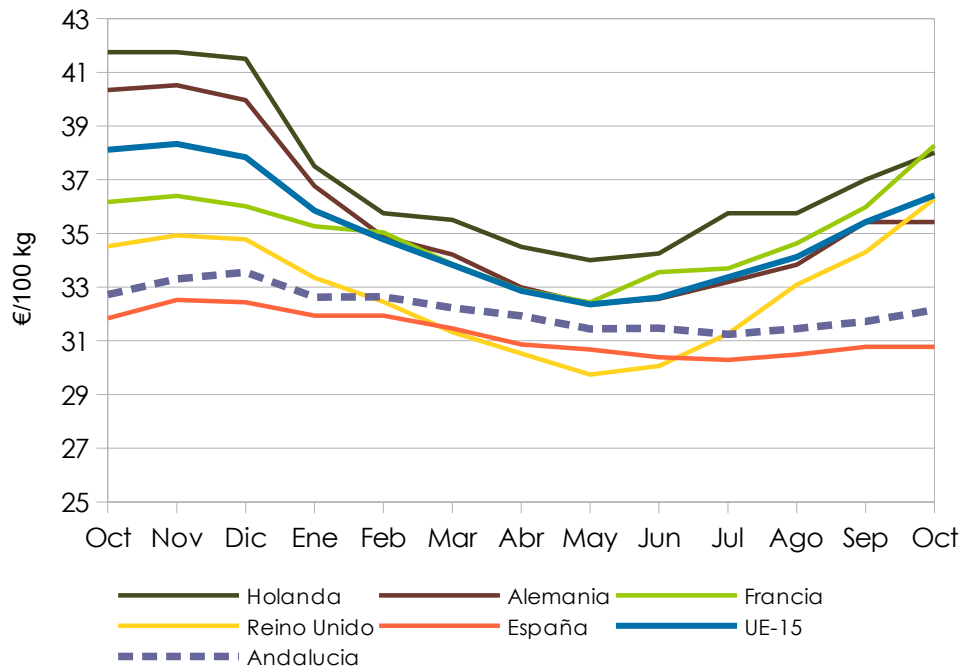
	Holanda	Alemania	Francia	Reino Unido	España	UE-15	Andalucía
Oct	41,75	40,34	36,17	34,52	31,84	38,11	32,73
Nov	41,75	40,52	36,40	34,93	32,52	38,33	33,30
Dic	41,50	39,96	36,01	34,78	32,43	37,84	33,56
Ene	37,50	36,76	35,27	33,35	31,94	35,85	32,63
Feb	35,75	34,88	35,04	32,45	31,94	34,78	32,64
Mar	35,50	34,21	33,85	31,32	31,46	33,82	32,23
Abr	34,50	32,99	32,90	30,53	30,87	32,86	31,93
May	34,00	32,38	32,43	29,74	30,68	32,36	31,44
Jun	34,25	32,56	33,56	30,06	30,39	32,61	31,47
Jul	35,75	33,19	33,70	31,26	30,29	33,37	31,24
Ago	35,75	33,83	34,63	33,09	30,49	34,12	31,45
Sep	37,00	35,43	35,98	34,30	30,78	35,43	31,72
Oct	38,00	35,43	38,27	36,29	30,78	36,42	32,15

Notas: los precios de Andalucía difieren de los recogidos en el Gráfico 1, ya que, aun siendo todos precios percibidos, la unidad de medida es distinta, habiéndose utilizado para la conversión la densidad media de la leche de vaca de 1,032 kg/l.

Los datos de octubre de 2018 son provisionales.

²Alemania, Francia, Reino Unido y Holanda son, por ese orden, los mayores productores de leche de vaca en la UE.

Gráfico 3 Precios de la leche cruda de vaca en la UE. Octubre 2017- octubre 2018 (€/100 kg)



Fuente:

— Holanda — Alemania — Francia
 — Reino Unido — España — UE-15
 - - - Andalucía

Observatorio Europeo de la leche (http://ec.europa.eu/agriculture/milk-market-observatory/latest-statistics/prices-margins_en.htm). Para los datos de Andalucía Observatorio de Precios y Mercados de la CAPDR.

Nota: datos de octubre de 2018 provisionales.