

INFORME DE SEGUIMIENTO. SECTOR FRUTOS ROJOS. HUELVA

SEMANA 19. CAMPAÑA 2018/19

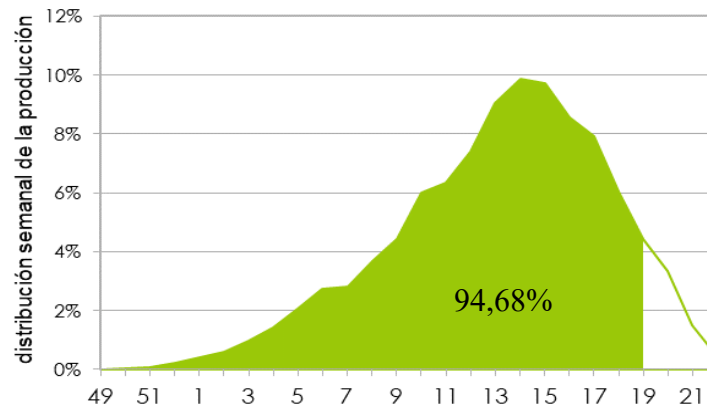
LA CAMPAÑA DE FRESA ROZA EL FIN Y LA DE LA FRAMBUESA SE SITÚA EN LA COLA

COMERCIALIZACIÓN EN ORIGEN

FRESA

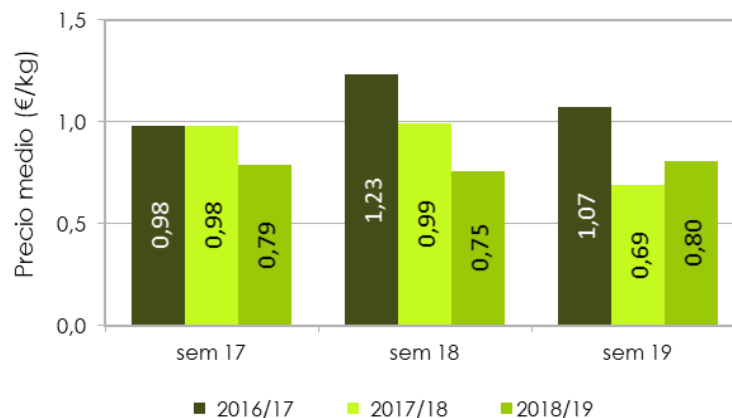
El volumen de fresa continúa bajando y la campaña se acerca a su final. Tomando como referencia las cinco campañas anteriores, al llegar la semana diecinueve se había alcanzado de media el 94,68% de la producción total esperada en la campaña.

Gráfico 1. Distribución de la producción comercializada acumulada de fresa desde el inicio de campaña hasta la semana 19 (media del periodo 2014/15-2017/18)



Los precios en origen se mantienen o mejoran respecto a la semana anterior, estando el precio medio percibido por el agricultor en la semana 19 en torno a los 0,80 euros/kg.

Gráfico 2. Precios de fresa de 1ª Categoría en las semanas 17 a 19. Campañas 2016/17 a 2018/19.



Se permite la reproducción total o parcial de los datos o gráficos de esta publicación, citando su procedencia.

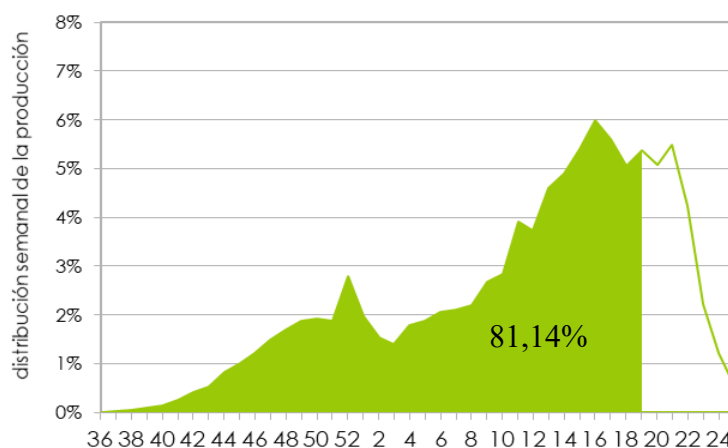
Tabla 1. Precios en origen de fresa de 1ª categoría en envases estándar. Campaña 2018/19

Semanas	Mar				Abr				May	
	10	11	12	13	14	15	16	17	18	19
Fresa	1,48	1,02	0,79	0,64	0,66	0,81	0,66	0,79	0,75	0,80

FRAMBUESA

La producción comercializada de frambuesa se estima que alcanza ya más del 81% de la producción total esperada en la campaña.

Gráfico 3. Distribución de la producción comercializada acumulada desde el inicio de campaña hasta la semana 19 (media del periodo 2015/16-2017/18).



En la semana 19 el precio medio percibido por el agricultor de frambuesa desciende en un 9,5% respecto a la semana anterior, situándose en 4,14 euros/kg de media, precio muy inferior al de la misma semana de las dos campañas anteriores.

Gráfico 4. Precios de frambuesa en las semanas 17 a 19. Campañas 2016/17 a 2018/19.

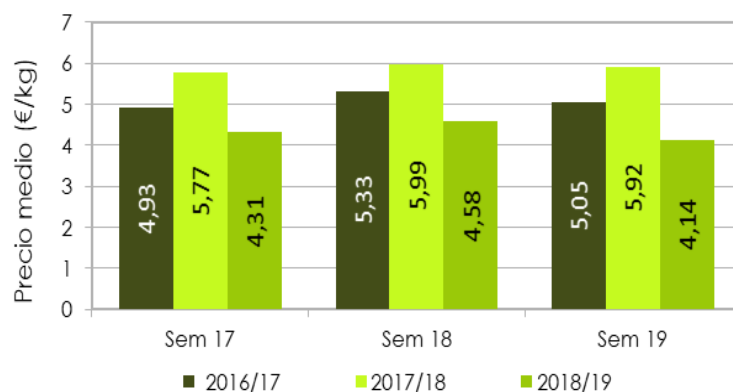


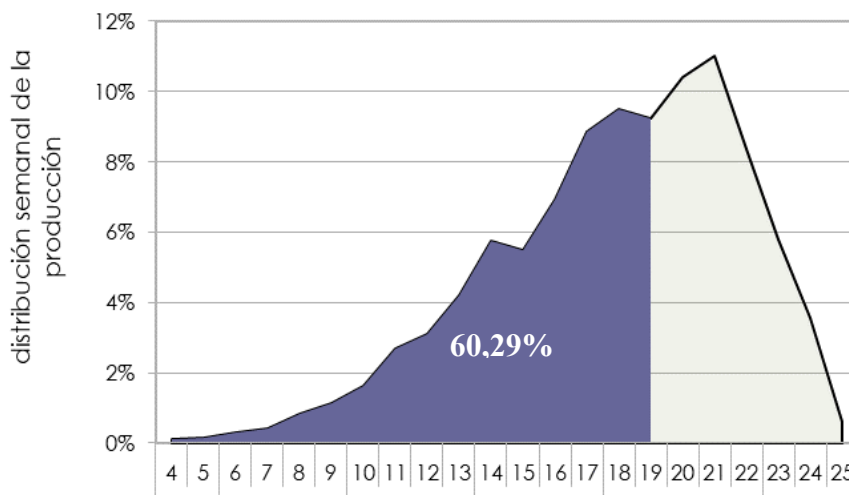
Tabla 2. Precios semanales en origen de frambuesa. Campaña 2018/19

Semanas	Mar				Abr				May	
	10	11	12	13	14	15	16	17	18	19
Frambuesa	5,77	5,93	6,18	6,25	5,73	5,63	4,42	4,31	4,58	4,14

ARÁNDANO

Se estima que se puede llevar recogido y comercializado el 60,29% de la producción total esperada de arándano para la campaña, en base a la distribución de las tres campañas anteriores.

Gráfico 5. Distribución de la producción comercializada acumulada desde el inicio de campaña hasta la semana 19 (media del periodo 2016-2018).



En esta última semana se ha comercializado del orden de un 12% menos que en la semana anterior, pese a lo cual el precio en origen continúa a la baja. En la semana 19, el precio percibido por los agricultores se estima en torno a los 2,2 euros/kg.

Gráfico 6. Precios de arándano en las semanas 17 a 19. Campañas 2016/17 a 2018/19

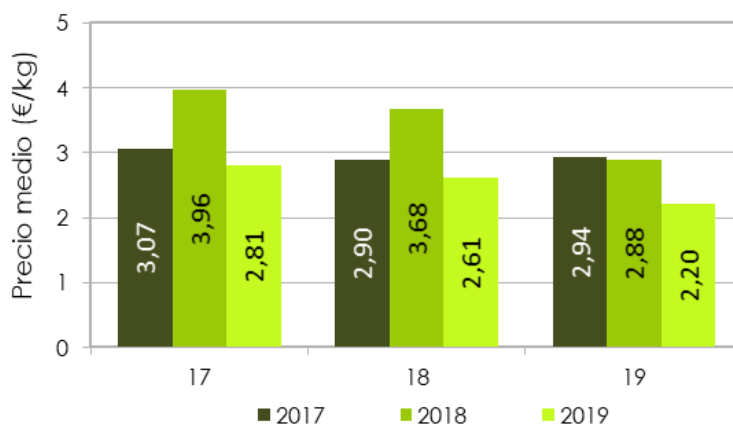


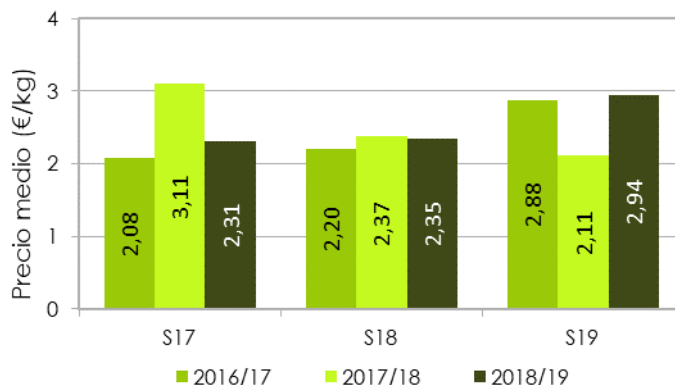
Tabla 3. Precios semanales en origen de arándano. Campaña 2019

Semanas	Mar				Abr				May	
	10	11	12	13	14	15	16	17	18	19
Arándano	7,25	7,08	5,97	4,59	3,83	3,57	3,10	2,81	2,61	2,20

COMERCIALIZACIÓN EN DESTINO

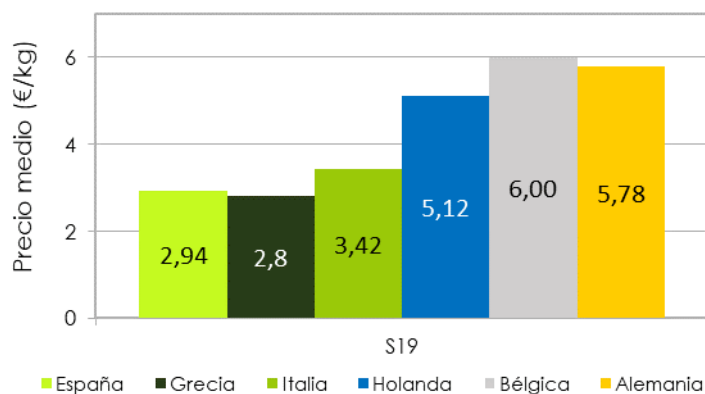
Según datos del Ministerio Federal de Agricultura y Alimentación de Alemania, el precio medio de la fresa española en mercados mayoristas de Alemania en la semana 19 de 2019 se sitúa en 2,94 euros/kg, precio superior al de la misma semana de las dos campañas anteriores.

Gráfico 7. Precio medio semanal de la fresa española en mercados mayoristas de Alemania.



Las exportaciones de fresas españolas están llegando a su fin este mes, ya que Países Bajos, Reino Unido, Alemania y Bélgica, tienen suficientes existencias para cubrir su propio mercado. La fresa originaria de Bélgica, Países Bajos y Alemania obtiene en los mercados alemanes precios muy superiores a los obtenidos por las fresas españolas, italianas o griegas.

Gráfico 8. Precios de fresa de distintos orígenes en mercados mayoristas de Alemania.



FUENTES

- LA INFORMACIÓN REFLEJADA SE HA OBTENIDO MEDIANTE CONSULTAS A EXPERTOS DEL SECTOR Y DATOS DEL OBSERVATORIO DE PRECIOS Y MERCADOS. LOS PRECIOS DE LA CAMPAÑA 2018/19 SON PROVISIONALES.
- LOS PRECIOS HAN SIDO FACILITADOS POR EMPRESAS COMERCIALIZADORAS DE HUELVA COLABORADORAS DEL OBSERVATORIO DE PRECIOS Y MERCADOS.

NOTAS

- LOS PRECIOS EN ORIGEN MOSTRADOS EN ESTE INFORME CORRESPONDEN A PRECIOS MEDIOS PERCIBIDOS POR LOS AGRICULTORES CONSIDERANDO LAS CANTIDADES COMERCIALIZADAS ASOCIADAS.