

INFORME DE SEGUIMIENTO: SECTOR DE ACEITE DE OLIVA. ANDALUCÍA

SEMANA 42. CAMPAÑA 2019/20

MAYOR ACTIVIDAD EN EL MERCADO Y PRECIOS ESTABLES A LA BAJA

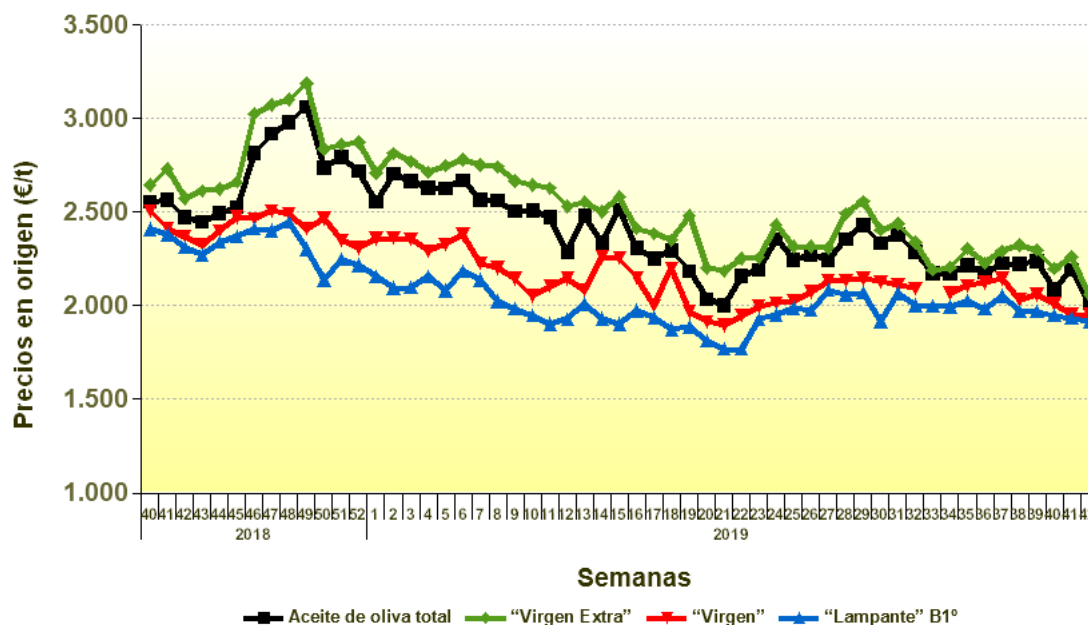
Se incrementa la actividad en el mercado del aceite de oliva, tal y como demuestra el mayor volumen comercializado en esta semana por las almazaras que colaboran con el Observatorio de Precios y Mercados. En cuanto a los precios en origen, éstos mostraron un nivel similar al de semanas anteriores en las categorías “virgen” y “lampante”, y algo inferior en “virgen extra”, variando según provincias.

Tabla 1. Precio medio semanal (€/t) y cantidades comercializadas (t) en las cuatro últimas semanas en Andalucía por las empresas colaboradoras del Observatorio de Precios y Mercados.

Periodo	Aceite de oliva total		Aceite de Oliva Virgen Extra		Aceite de Oliva Virgen		Aceite de Oliva Virgen Lampante (B1°)	
	Cantidad (t)	Precio Medio [€/t]	Cantidad (t)	Precio Medio [€/t]	Cantidad (t)	Precio Medio [€/t]	Cantidad (t)	Precio Medio [€/t]
23/09/2019 - 29/09/2019	4.362,58	2.237,45	3.376,40	2.296,69	725,64	2.058,16	260,54	1.969,19
30/09/2019 - 06/10/2019	3.719,14	2.088,20	1.942,17	2.197,98	570,08	2.010,53	1.206,89	1.948,22
07/10/2019 - 13/10/2019	3.450,40	2.192,37	2.697,12	2.261,52	425,16	1.953,55	328,13	1.933,36
14/10/2019 - 20/10/2019	4.442,80	2.017,77	2.838,00	2.057,68	1.429,74	1.951,21	175,06	1.914,28

Fuente: Observatorio de Precios y Mercados de la Consejería de Agricultura, Ganadería, Pesca y Desarrollo Sostenible.

Gráfico 1. Evolución de los precios medios semanales en origen de aceite de oliva por categorías.

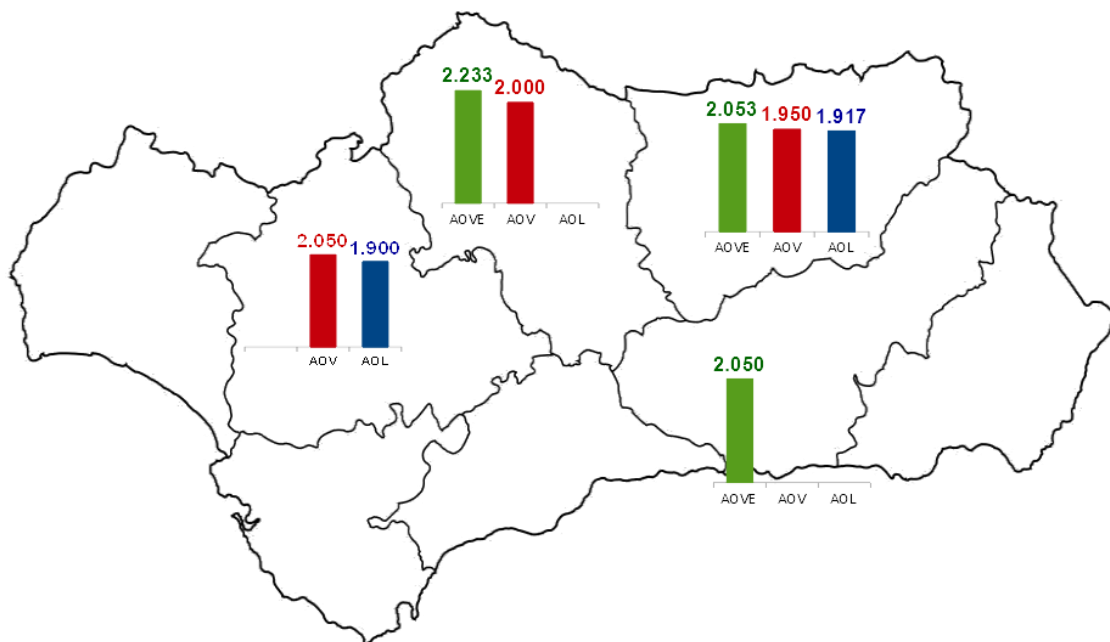


Fuente: Observatorio de Precios y Mercados de la Consejería de Agricultura, Ganadería, Pesca y Desarrollo Sostenible.

Se permite la reproducción total o parcial de los datos o gráficos de esta publicación, citando su procedencia.

A nivel provincial, durante la semana 42 de 2019 las entidades que colaboran con el Observatorio de Precios y Mercados realizaron operaciones en origen en las provincias de Córdoba, Granada, Jaén y Sevilla. Los precios medios registrados oscilaron entre 2,050-2,233 €/kg en “virgen extra”, entre 1,950-2,050 en virgen y entre 1,900-1,917 €/kg en “lampante”.

Gráfico 2. Precios medios semanales (€/toneladas) en origen en las principales provincias productoras andaluzas.



Nota: AOVE: aceite de oliva “virgen extra”; AOV: aceite de oliva “virgen”; AOL: aceite de oliva “lampante”.

Fuente: Observatorio de Precios y Mercados de la Consejería de Agricultura, Ganadería, Pesca y Desarrollo Sostenible.