

INFORME DE SEGUIMIENTO: SECTOR DE ACEITE DE OLIVA. ANDALUCÍA

SEMANA 08 DE 2020. CAMPAÑA 2019/20

NUEVA SUBIDA DE PRECIOS EN “VIRGEN” Y “VIRGEN EXTRA”

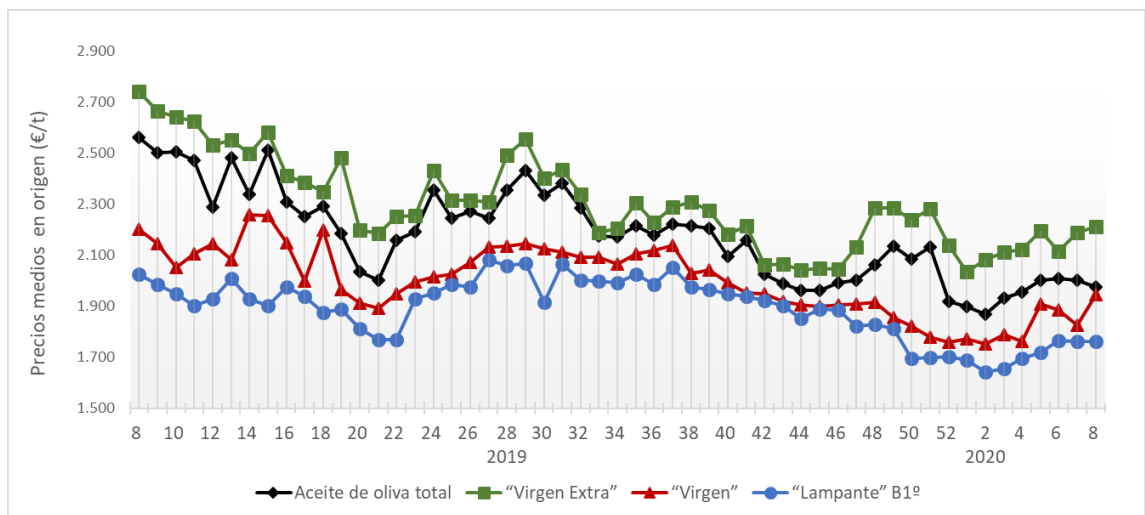
Durante la semana 8 los precios medios provinciales se mantuvieron en niveles similares a los de la semana anterior, creciendo ligeramente en "virgen extra" y "virgen", y manteniéndose estable en "lampante". En cuanto a las cantidades comercializadas, éstas fueron inferiores a las de la semana pasada.

Tabla 1. Precio medio semanal (€/t) y cantidades comercializadas (t) en las cuatro últimas semanas en Andalucía por las empresas colaboradoras del Observatorio de Precios y Mercados.

Período		Aceite de oliva total		Aceite de Oliva Virgen Extra		Aceite de Oliva Virgen		Aceite de Oliva Virgen Lampante (B1º)	
		Cantidad (t)	Precio Medio [€/t]	Cantidad (t)	Precio Medio [€/t]	Cantidad (t)	Precio Medio [€/t]	Cantidad (t)	Precio Medio [€/t]
27/01/2020	02/02/2020	5.190,46	2.002,52	2.670,54	2.194,55	1.075,00	1.907,91	1.444,92	1.717,99
03/02/2020	09/02/2020	5.062,30	2.010,07	3.200,30	2.114,86	1.004,00	1.885,36	858,00	1.765,14
10/02/2020	16/02/2020	3.230,00	2.004,16	1.767,00	2.189,36	406,00	1.827,44	1.057,00	1.762,43
17/02/2020	23/02/2020	1.701,26	1.975,24	621,26	2.212,28	455,00	1.944,51	625,00	1.762,00

Fuente: Observatorio de Precios y Mercados de la Consejería de Agricultura, Ganadería, Pesca y Desarrollo Sostenible.

Gráfico 1. Evolución de los precios medios semanales en origen de aceite de oliva por categorías.

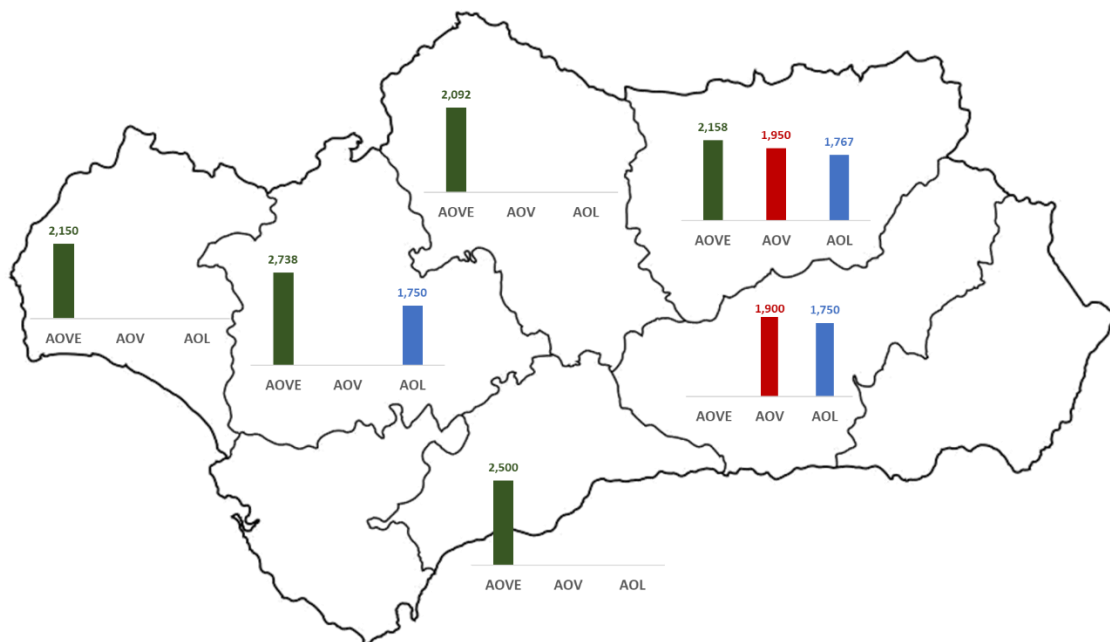


Fuente: Observatorio de Precios y Mercados de la Consejería de Agricultura, Ganadería, Pesca y Desarrollo Sostenible.

Se permite la reproducción total o parcial de los datos o gráficos de esta publicación, citando su procedencia.

A nivel provincial, durante la semana 08 de 2020 las entidades que colaboran con el Observatorio de Precios y Mercados realizaron operaciones en origen en las provincias de Córdoba, Jaén, Granada, Huelva, Málaga y Sevilla. Los precios medios registrados oscilaron entre 2,092-2,738 €/kg en “virgen extra”, entre 1,900-1,950 €/kg en virgen y entre 1,750-1,767 €/kg en “lampante”.

Gráfico 2. Precios medios semanales (€/kg) en origen en las principales provincias productoras andaluzas.



Nota: AOVE: aceite de oliva “virgen extra”; AOV: aceite de oliva “virgen”; AOL: aceite de oliva “lampante”.

Fuente: Observatorio de Precios y Mercados de la Consejería de Agricultura, Ganadería, Pesca y Desarrollo Sostenible.