

# SÍNTESIS DE CAMPAÑA LECHE DE OVEJA 2021



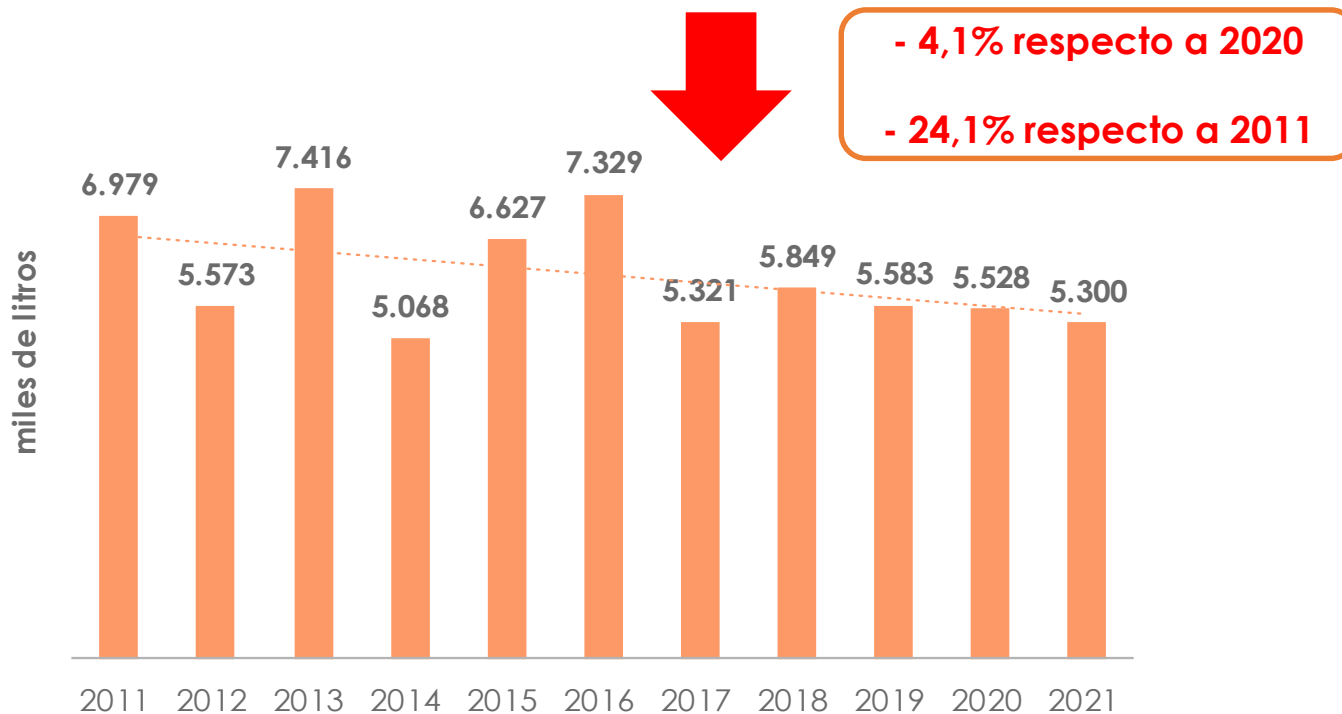
- 1 Producción de leche de oveja
- 2 Censo ganadero de ovino de leche
- 3 Cotizaciones en origen



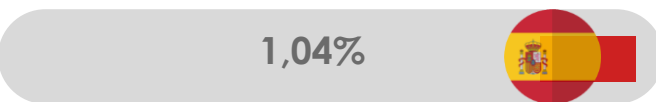
La presente síntesis se ha elaborado a partir de los informes "Datos de las declaraciones obligatorias del sector lácteo ovino/caprino", específicamente, con la información aportada en las declaraciones obligatorias mensuales de leche, realizadas por los compradores que recogen leche en España de la especie ovina, de conformidad con el Real Decreto 115/2013, de 15 de febrero y Real Decreto 319/2015, de 24 de abril.

# 1. PRODUCCIÓN DE LECHE DE OVEJA

## EVOLUCIÓN DE LA PRODUCCIÓN DE LECHE DE OVEJA EN ANDALUCÍA

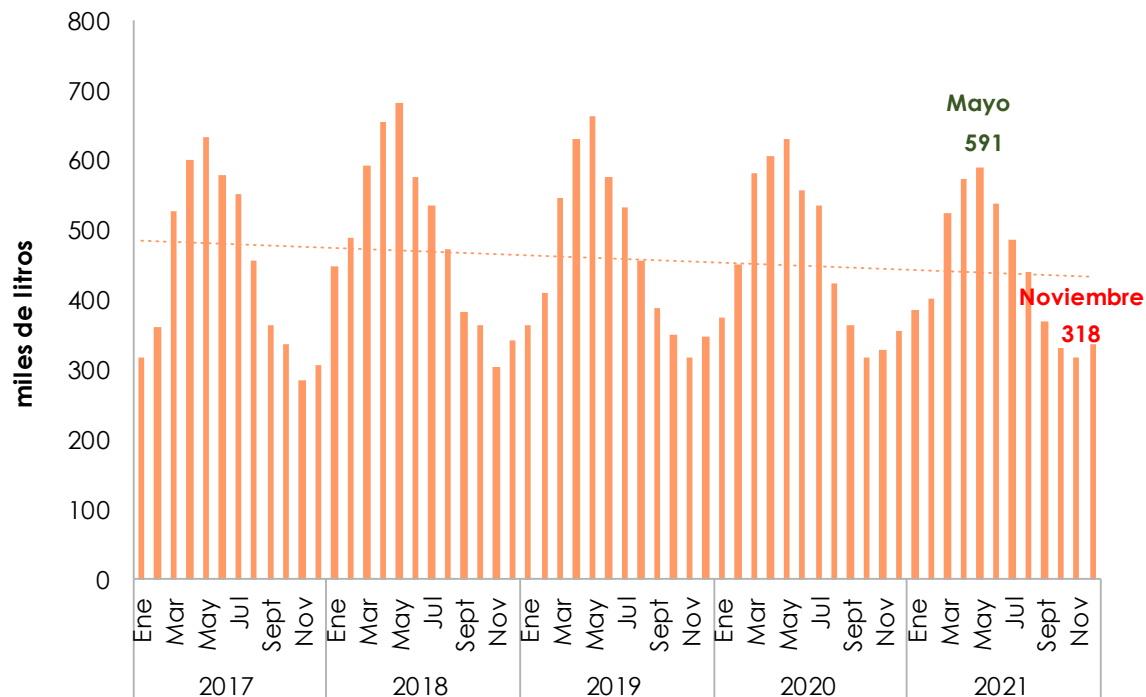


Fuentes: Anuario del Ministerio de Agricultura y Pesca, Alimentación y Medio Ambiente (datos de los años 2011-2013) (MAPA); Datos del FEGA y de la Subdirección General de Producciones Ganaderas y Cinegéticas – Dirección General de Producciones y Mercados Agrarios (MAPA) (2016-2021).



# 1. PRODUCCIÓN DE LECHE DE OVEJA

## EVOLUCIÓN DE LA PRODUCCIÓN DE LECHE DE OVEJA EN ANDALUCÍA



- **Mayo**, mes en el que se registra la **máxima producción anual** de leche de oveja en Andalucía.
- **Noviembre**, mes en el que se registra la **menor producción anual** de leche de oveja en Andalucía.



Fuente: Datos del FEGA y de la Subdirección General de Producciones Ganaderas y Cinegéticas – Dirección General de Producciones y Mercados Agrarios (MAPA) (2016-2021).

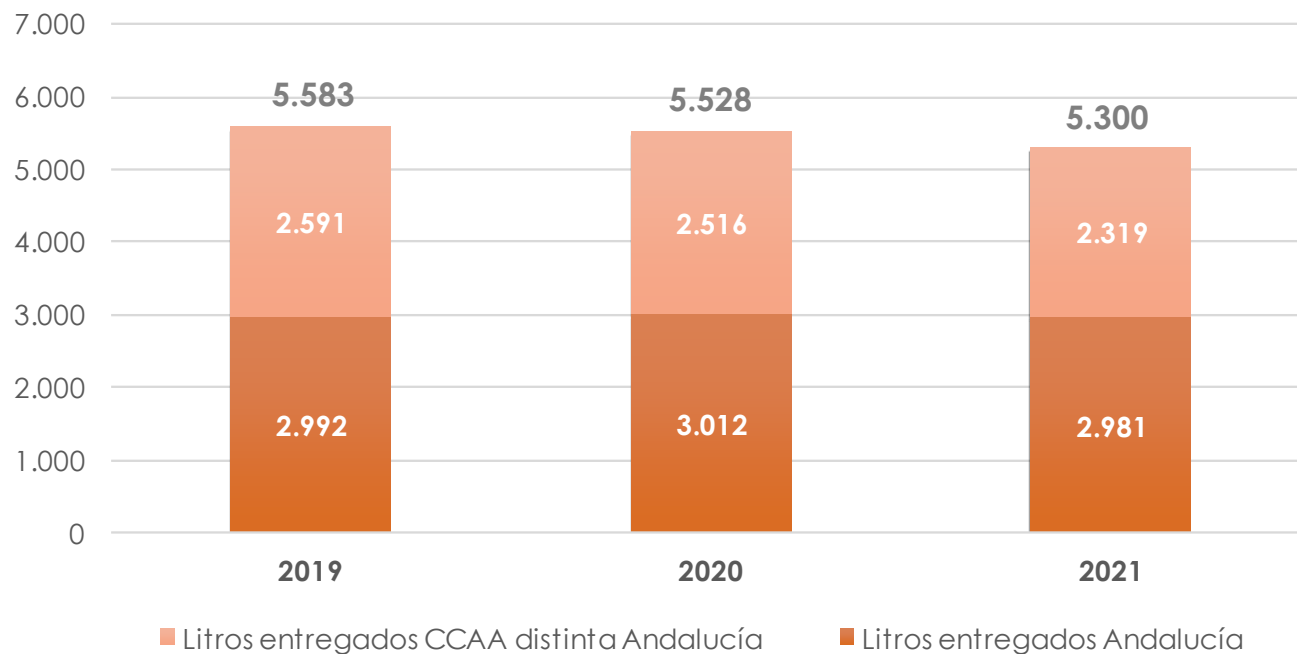


**OBSERVATORIO**  
DE PRECIOS Y MERCADOS



# 1. PRODUCCIÓN DE LECHE DE OVEJA

## EVOLUCIÓN DE LA PRODUCCIÓN DE LECHE DE OVEJA EN ANDALUCÍA



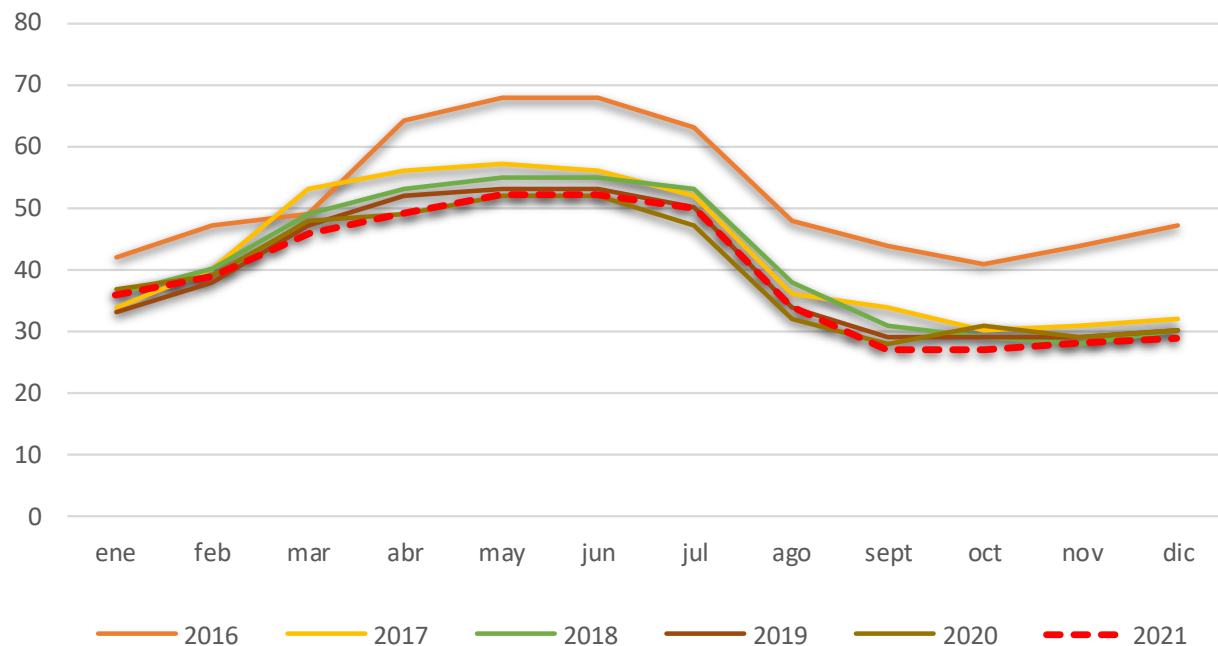
Del volumen de leche de oveja producida en Andalucía en 2021, los litros entregados en Andalucía representaron el 56% del total, dos puntos porcentuales por encima que los dos años anteriores en los que se situó en el 54%.

Fuente: Datos del FEGA y de la Subdirección General de Producciones Ganaderas y Cinegéticas – Dirección General de Producciones y Mercados Agrarios (MAPA) (2016-2021).



### 3. PRODUCCIÓN DE LECHE DE OVEJA

#### NÚMERO DE GANADEROS CON ENTREGAS



El número de productores de leche de oveja que realizaron entregas en 2021 es ligeramente inferior al de 2020 si bien la evolución mensual durante 2021 es prácticamente idéntica a la seguida en 2020.

- **Número medio mensual** de productores de leche de oveja que realizaron entregas en 2021 → **39**.

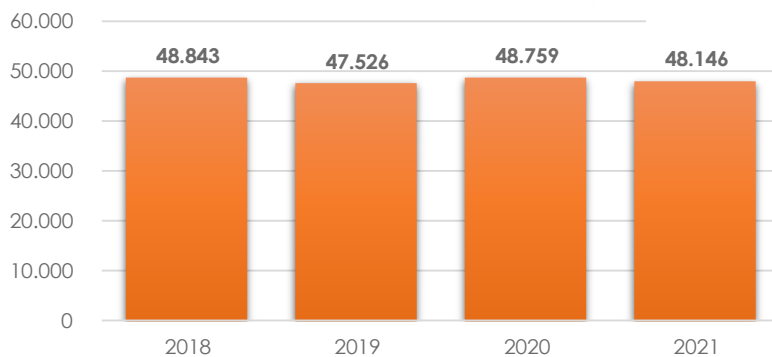
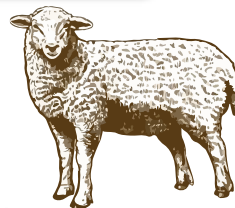
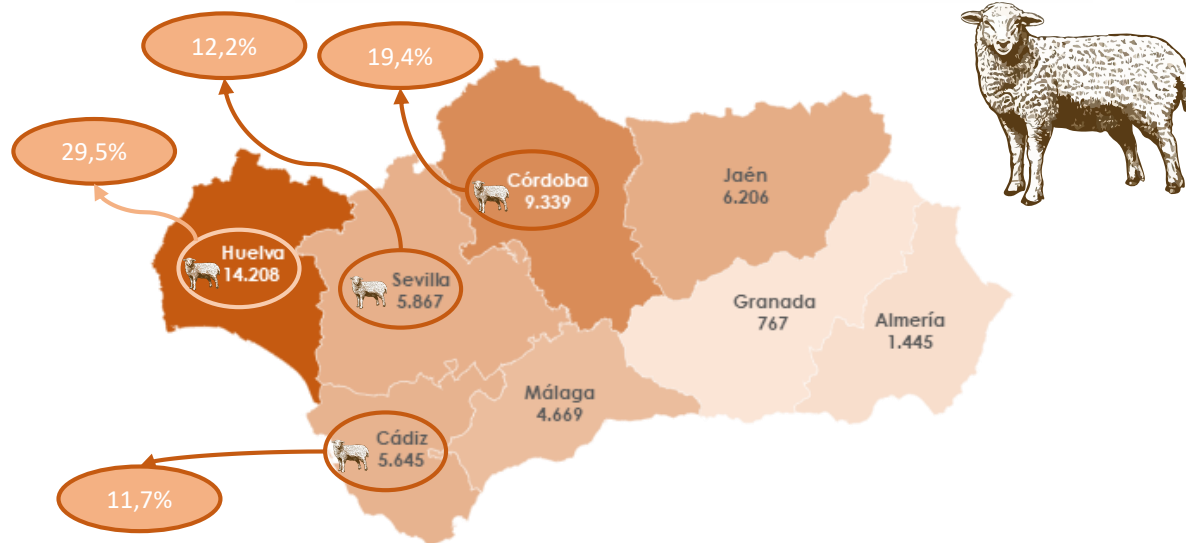
Fuente: Datos del FEGA y de la Subdirección General de Producciones Ganaderas y Cinegéticas – Dirección General de Producciones y Mercados Agrarios (MAPA) (2016-2021).



## 2. CENSO GANADERO DE OVINO DE LECHE

### DISTRIBUCIÓN PROVINCIAL DE LAS OVEJAS CON APTITUD LECHERA EN ANDALUCÍA

2021 → 48.146 ovejas con aptitud lechera<sup>2</sup>



- 1,3% respecto a 2020

- 1,4% respecto a 2018



(2) Se consideran los efectivos ganaderos de ganado ovino, específicamente las hembras para vida de ordeño que nunca han parido cubiertas por primera vez y las de ordeño que ya han parido de 2021 ("Efectivos ganaderos", noviembre de 2021. MAPA).

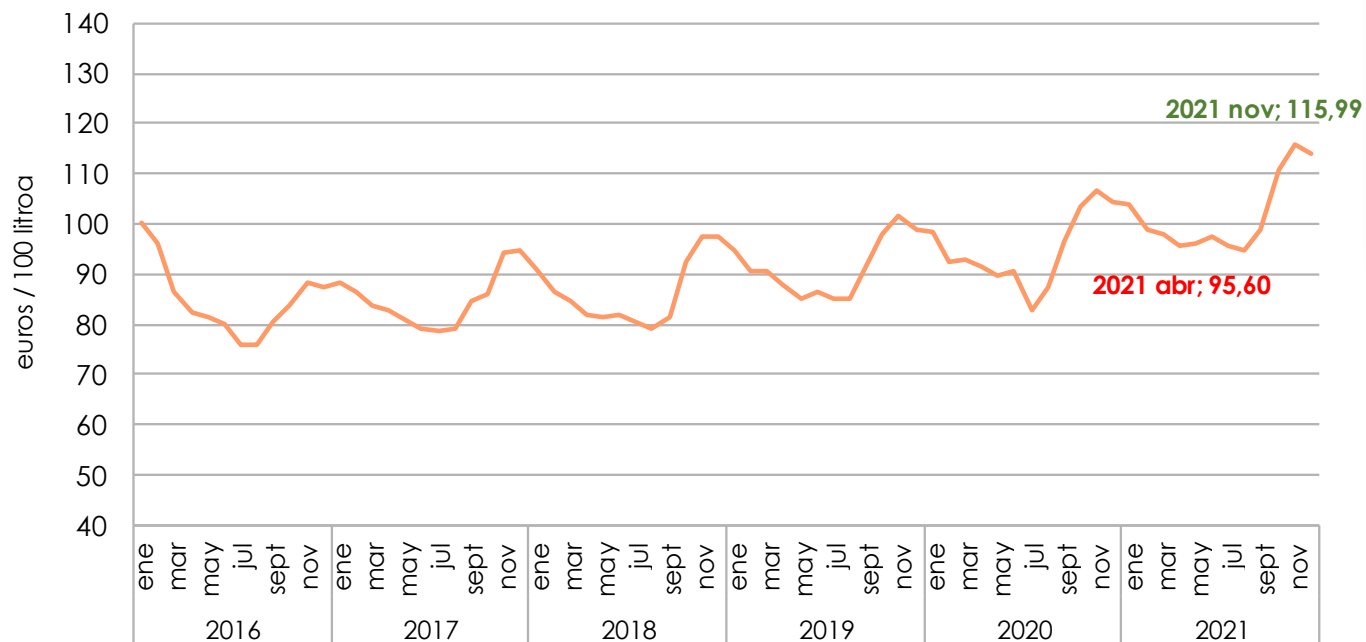


**OBSERVATORIO**  
DE PRECIOS Y MERCADOS



### 3. COTIZACIONES EN ORIGEN. PRECIO PERCIBIDO

#### EVOLUCIÓN MENSUAL 2016-2021



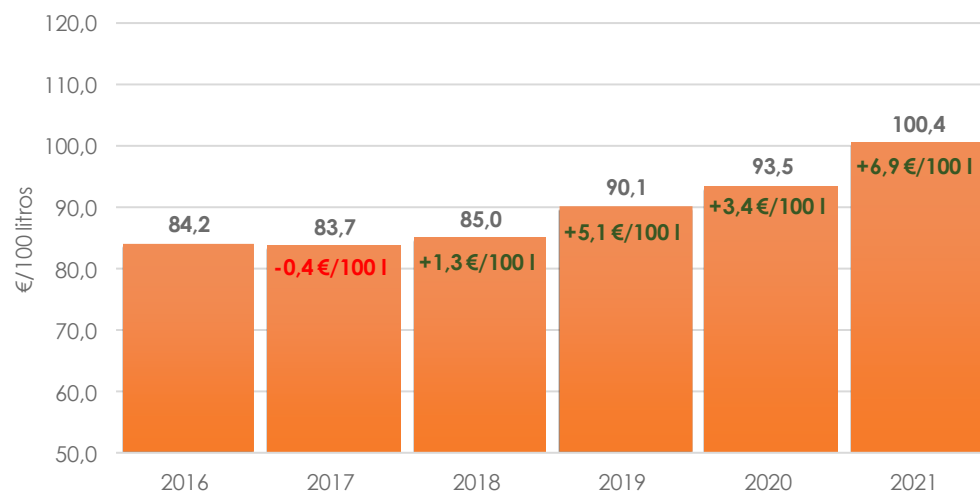
Los **precios de la leche de oveja** se contrajeron en febrero de 2021 con respecto a enero; desde septiembre la evolución fue positiva, alcanzándose en **noviembre** su **cotización máxima de 2021**.

Fuente: OPM (2022).



### 3. COTIZACIONES EN ORIGEN. PRECIO PERCIBIDO

#### EVOLUCIÓN ANUAL 2016-2021



El **precio de la leche de oveja en 2021** alcanzó su **valor máximo** del periodo analizado, **2016-2021**, situándose en **100,4 €/100 litros**, confirmando la **tendencia positiva de los últimos años**.

**+ 7,4% respecto a 2020**

**+ 19,4% respecto a 2016**

Fuente: OPM (2022).

