

INFORME DE SEGUIMIENTO: SECTOR DE ACEITE DE OLIVA. ANDALUCÍA

SEMANA 7 DE 2025. CAMPAÑA 2024/25

ESTABILIDAD DE LOS PRECIOS EN ORIGEN

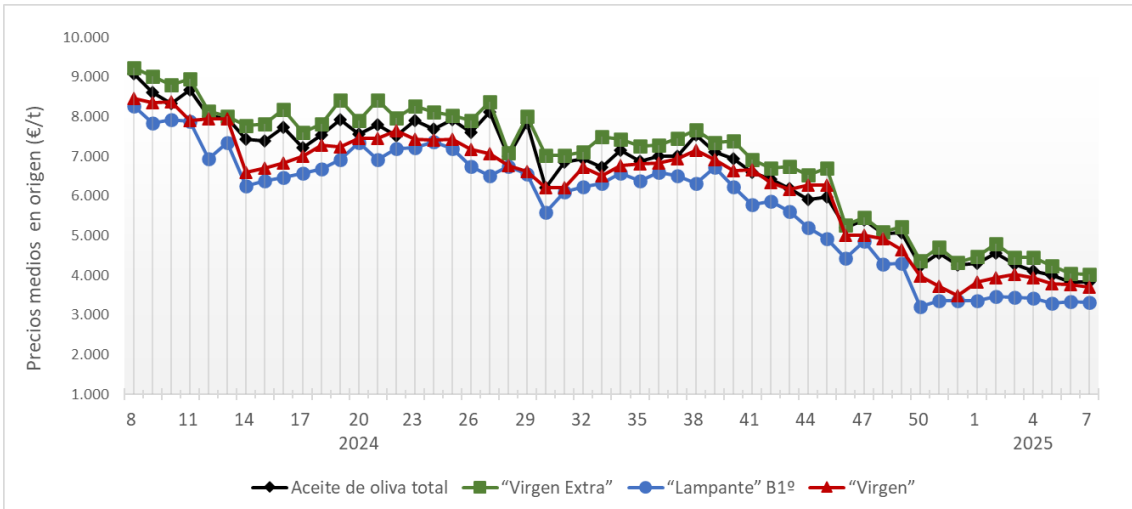
Durante la semana 7 los precios en origen de aceite de oliva se mantuvieron estables respecto a la semana anterior en las tres categorías. En cuanto a las cantidades comercializadas por las entidades que colaboran con el Observatorio de Precios y Mercados, éstas fueron inferiores a las de la semana 6.

Tabla 1. Precio medio semanal (€/t) y cantidades comercializadas (t) en las cuatro últimas semanas en Andalucía por las empresas colaboradoras del Observatorio de Precios y Mercados.

Período		Aceite de oliva total		Aceite de Oliva Virgen Extra		Aceite de Oliva Virgen		Aceite de Oliva Virgen Lampante (B1º)	
		Cantidad (t)	Precio Medio [€/t]	Cantidad (t)	Precio Medio [€/t]	Cantidad (t)	Precio Medio [€/t]	Cantidad (t)	Precio Medio [€/t]
20/01/2025	26/01/2025	3.591,00	4.103,19	2.001,98	4.451,21	758,00	3.929,22	831,02	3.423,48
27/01/2025	02/02/2025	4.784,25	4.002,32	3.117,00	4.239,27	915,10	3.780,13	752,15	3.290,73
03/02/2025	09/02/2025	3.618,56	3.824,66	2.043,56	4.043,69	750,00	3.773,33	825,00	3.328,79
10/02/2025	16/02/2025	2.447,40	3.831,05	1.474,40	4.031,06	548,00	3.695,62	425,00	3.311,76

Fuente: Observatorio de Precios y Mercados de la Consejería de Agricultura, Pesca, Agua y Desarrollo Rural.

Gráfico 1. Evolución de los precios medios semanales en origen de aceite de oliva por categorías.

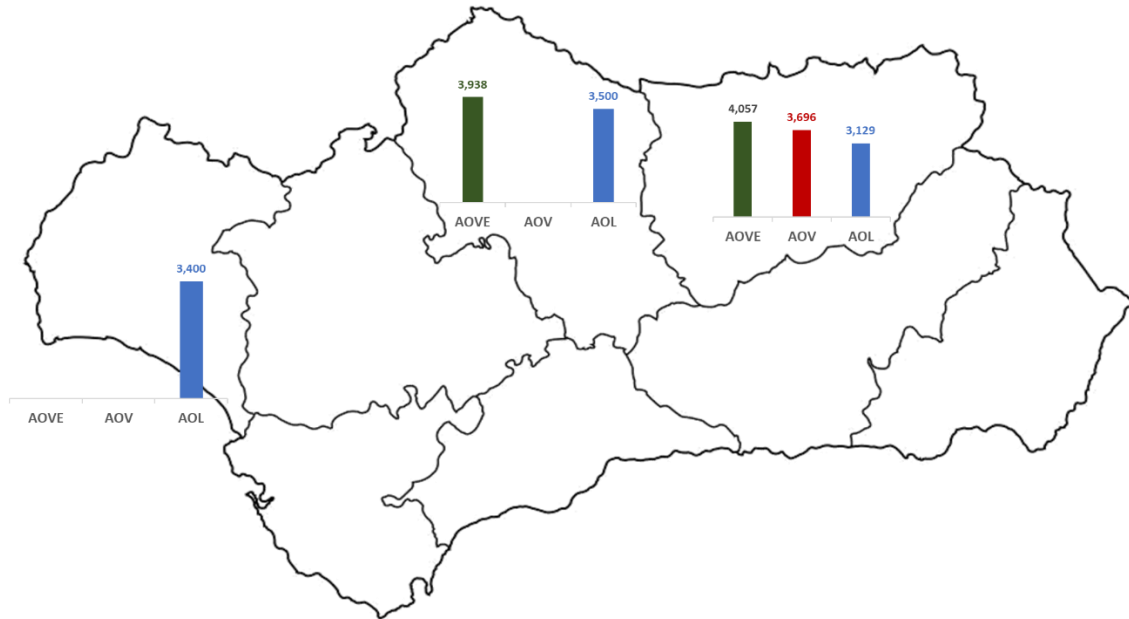


Fuente: Observatorio de Precios y Mercados de la Consejería de Agricultura, Pesca, Agua y Desarrollo Rural.

Se permite la reproducción total o parcial de los datos o gráficos de esta publicación, citando su procedencia.

A nivel provincial, durante la semana 7 de 2025 las entidades que colaboran con el Observatorio de Precios y Mercados realizaron operaciones en origen en las provincias de Córdoba, Huelva y Jaén. Los precios medios registrados estuvieron entre 3,938 y 4,057 €/kg en “virgen extra”, en 3,696 en “virgen” y entre 3,129 y 3,500 €/kg en “lampante”.

Gráfico 2. Precios medios semanales (€/kg) en origen en las principales provincias productoras andaluzas.



Nota: AOVE: aceite de oliva “virgen extra”; AOV: aceite de oliva “virgen”; AOL: aceite de oliva “lampante”.

Fuente: Observatorio de Precios y Mercados de la Consejería de Agricultura, Pesca, Agua y Desarrollo Rural.