

Informe de Seguimiento de Precios. Sector Leche de Cabra en Andalucía



Campana 2026
Febrero

Se permite la reproducción total o parcial de los datos o gráficos de esta publicación, citando su procedencia



Este informe recoge datos medios de precios y volúmenes de la leche de explotaciones lecheras.

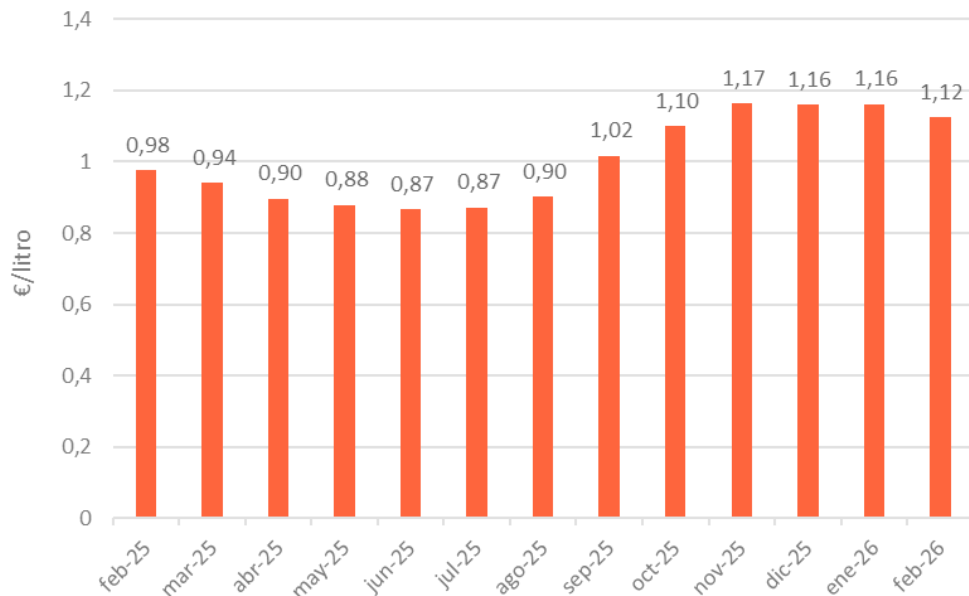


OBSERVATORIO
DE PRECIOS Y MERCADOS

Precio percibido por el ganadero y leche producida en Andalucía



Precio percibido por el ganadero



Diferencia (%)

Febrero 26- Enero 26

-3,3%



Diferencia (%)

Febrero 26- Febrero 25

15%



Volumen producido (miles de litros)

Enero-Febrero 2025



Enero-Febrero 2026



Variación 2026-2025



Fuente: "Informe sobre Declaraciones de Entregas de Leche a los Primeros Compradores Ovino Caprino" de la Subdirección General de Producciones Ganaderas y Cinegéticas. Dirección General de Producciones y Mercados Agrarios. Ministerio de Agricultura, Pesca y Alimentación.

Se permite la reproducción total o parcial de los datos o gráficos de esta publicación, citando su procedencia

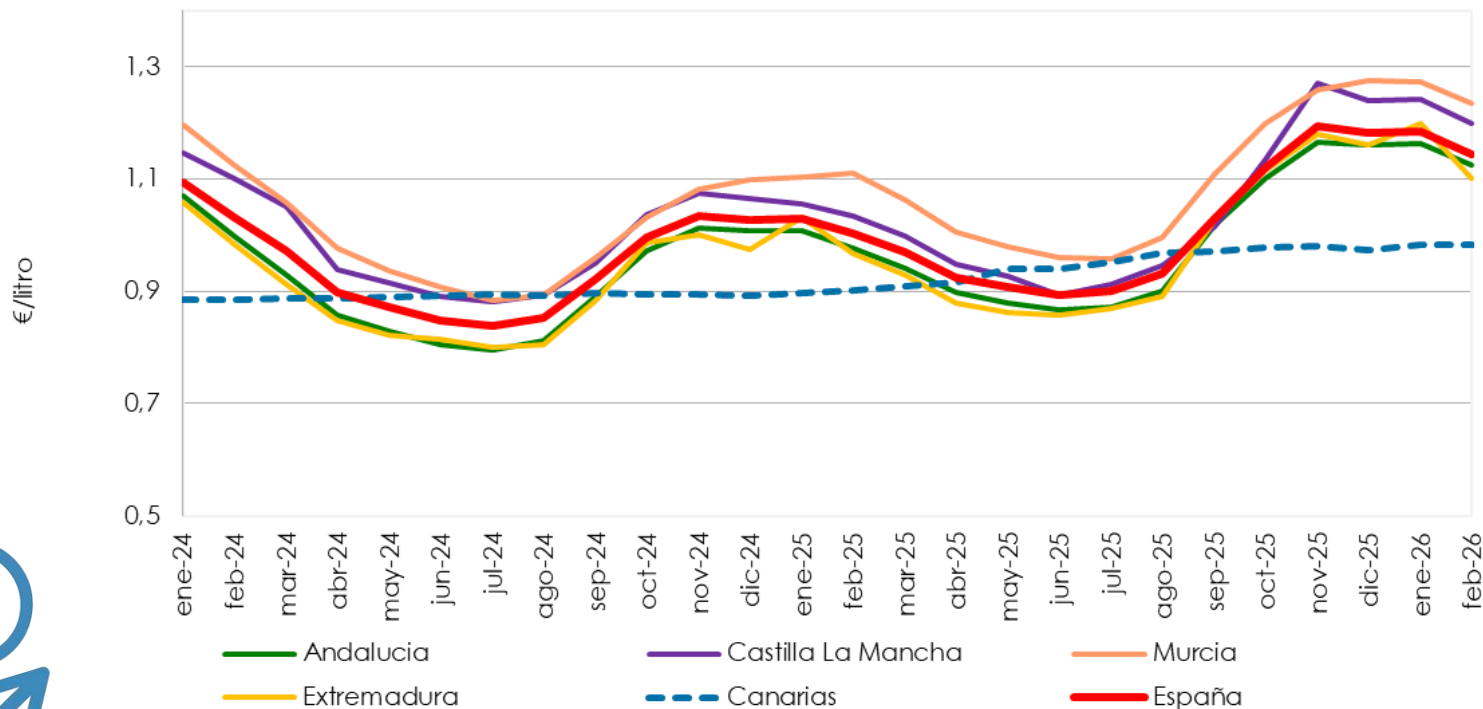


Campaña 2026



OBSERVATORIO
DE PRECIOS Y MERCADOS

Precio medio de la leche producida y entregada en España (€/litro)



Fuente: “Informe sobre Declaraciones de Entregas de Leche a los Primeros Compradores Ovino Caprino” de la Subdirección General de Producciones Ganaderas y Cinegéticas. Dirección General de Producciones y Mercados Agrarios. Ministerio de Agricultura, Pesca y Alimentación.

Nota: el “Importe medio declarado” en €/litro se calcula, a nivel de productor, a partir de las declaraciones mensuales de entregas de leche a compradores, dividiendo el importe liquidado en euros entre los litros entregados. Dichos importes incluyen bonificaciones y penalizaciones por calidad, pero no IVA ni otros impuestos.

Se permite la reproducción total o parcial de los datos o gráficos de esta publicación, citando su procedencia



Campaña 2026

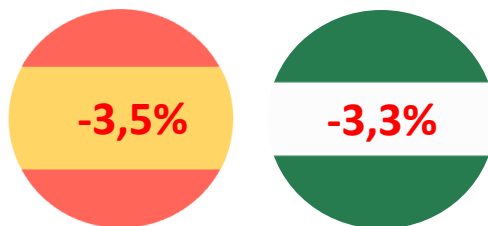


OBSERVATORIO
DE PRECIOS Y MERCADOS

Precios medios de la leche producida y entregada en España (€/litros)



Diferencias (%) Febrero-Enero



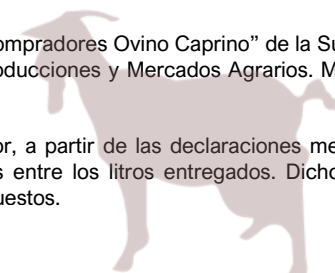
El precio de la leche de cabra durante los dos primeros meses del año 2026 ha descendido, tanto en España como en Andalucía. En el resto de Comunidades Autónomas también baja, siendo Extremadura la que experimenta un mayor descenso, un 8,2% entre enero y febrero. Le siguen Castilla La Mancha y Murcia, con bajadas de un 3,4% y de un 3%, respectivamente.

Por otro lado, Canarias es la única Comunidad Autónoma en la que el precio crece muy levemente entre enero y febrero (0,1%).

Mes-año	Andalucía	Castilla La Mancha	Murcia	Extremadura	Canarias	España
feb-25	0,977	1,033	1,110	0,968	0,901	1,004
mar-25	0,940	0,999	1,062	0,929	0,910	0,970
abr-25	0,897	0,948	1,005	0,878	0,915	0,924
may-25	0,879	0,926	0,980	0,863	0,940	0,908
jun-25	0,866	0,893	0,961	0,858	0,941	0,893
jul-25	0,872	0,912	0,957	0,869	0,952	0,901
ago-25	0,901	0,945	0,996	0,892	0,969	0,931
sep-25	1,017	1,012	1,107	1,027	0,972	1,028
oct-25	1,100	1,134	1,200	1,116	0,977	1,120
nov-25	1,165	1,267	1,258	1,180	0,980	1,193
dic-25	1,160	1,239	1,277	1,160	0,974	1,181
ene-26	1,160	1,242	1,272	1,200	0,982	1,183
feb-26	1,124	1,200	1,234	1,102	0,983	1,143

Fuente: "Informe sobre Declaraciones de Entregas de Leche a los Primeros Compradores Ovino Caprino" de la Subdirección General de Producciones Ganaderas y Cinegéticas. Dirección General de Producciones y Mercados Agrarios. Ministerio de Agricultura, Pesca y Alimentación.

Nota: el "Importe medio declarado" en €/litro se calcula, a nivel de productor, a partir de las declaraciones mensuales de entregas de leche a compradores, dividiendo el importe liquidado en euros entre los litros entregados. Dichos importes incluyen bonificaciones y penalizaciones por calidad, pero no IVA ni otros impuestos.



Se permite la reproducción total o parcial de los datos o gráficos de esta publicación, citando su procedencia

