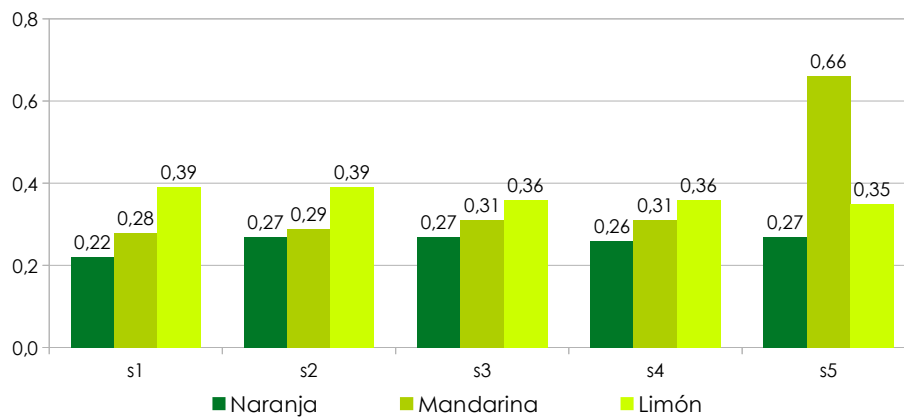


CÍTRICOS. INFORME SEMANAL, SEMANA 5. CAMPAÑA 2017/18

Las mandarinas tardías incrementan el valor medio de este cítrico

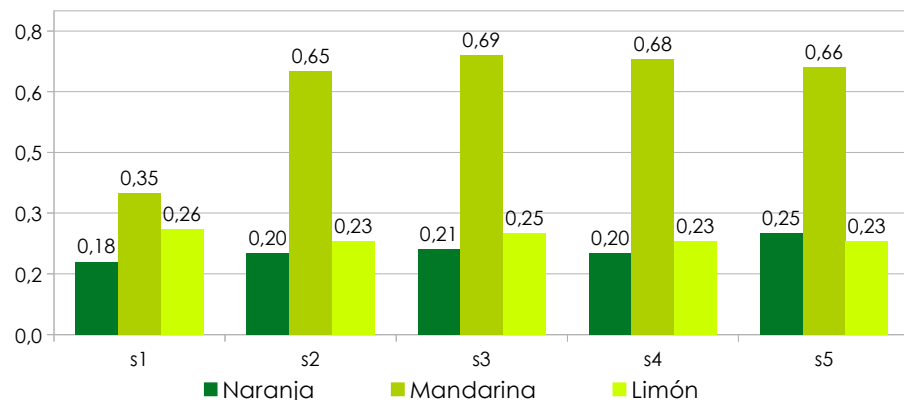
En la primera semana del mes de febrero, por lo general, se mantienen estables las cotizaciones medias de la naranja y el limón, sin embargo la comercialización de un mayor volumen de variedades tardías de mandarinas e híbridos hacen aumentar el precio medio de este cítrico. Concretamente, las cotizaciones medias de la naranja y del limón han alcanzado los 0,27€/kg y 0,35€/kg, respectivamente. El precio medio de la mandarina ha incrementado su valor pasando de 0,36€/kg, registrado a final de enero, a un valor medio de 0,66€/kg en la primera semana de febrero. Los agricultores continúan recolectando las naranjas del grupo Navel como son las variedades Navelate-Lanelate, Washington Navel y las últimas naranjas Navelinas; y las naranjas Salustianas del grupo de naranjas Blancas. En mandarina se recolectan las mandarinas e híbridos de variedades como Nova, Afourer, Murcott y Ellendale, así como las últimas mandarinas de media temporada como las Clemenules en determinadas zonas de producción andaluzas más tardías. Se continúa recolectando limón Fino y en las próximas semanas se comenzará a recolectar el limón Verna.

Gráfico 1. Precios medios en árbol de los cítricos. Semanas: 1-5 /2018.



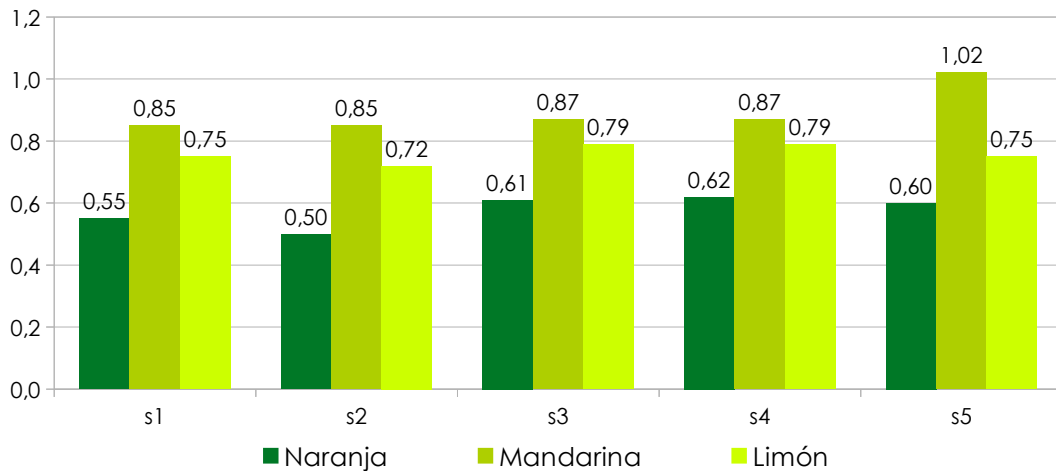
En general, y teniendo en cuenta las cotizaciones medias de estos cítricos en el mismo periodo de la campaña precedente, se observa que la naranja y el limón alcanzan en la campaña 2017/18 precios superiores a la campaña 2016/17, mientras que en el caso de la mandarina es ahora en la primera semana de febrero de 2018 cuando se alcanzan los valores medios registrados dos semanas antes en la campaña anterior. En la gráfica siguiente se exponen las cotizaciones medias de los cítricos en campo registradas en las semanas 1, 2, 3, 4 y 5 de la campaña 2016/17.

Gráfico 2. Precios medios en árbol de los cítricos. Semanas: 1-5 /2017.



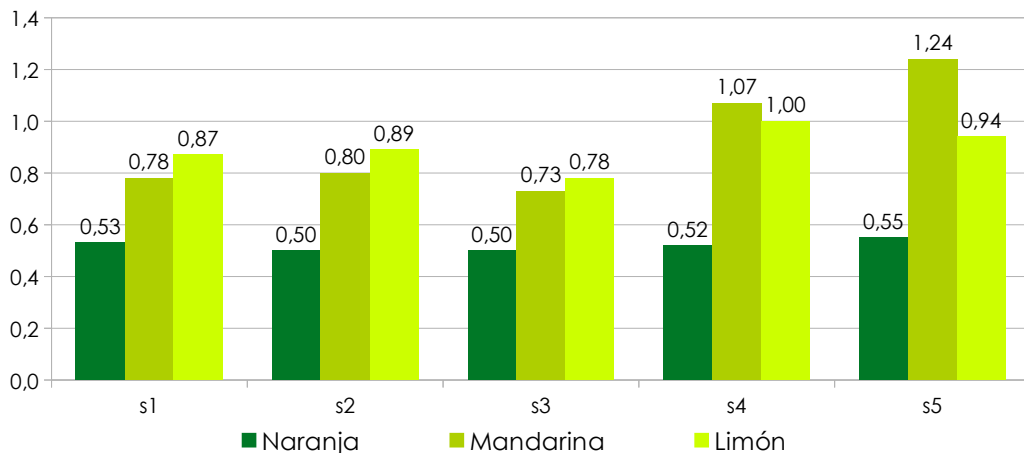
Al igual que ocurre en campo, los precios medios alcanzados a la salida de la central de manipulación por la naranja y el limón se mantienen prácticamente estables con un valor medio de 0,6€/kg y 0,75€/kg en la primera semana de febrero, respectivamente. Sin embargo, las cotizaciones medias de la mandarina han alcanzado un valor medio de 1,02€/kg, lo que supone un incremento del precio medio en un 17% con respecto a la última semana del mes de enero. Este aumento de las cotizaciones medias de la mandarina envasada como consecuencia de un mayor volumen de mandarinas tardías e híbridos cuyas características organolépticas y físicas le confieren un mayor valor comercial, se espera que continúe con tendencia al alza en las próximas semanas.

Gráfico 3. Precios medios de los cítricos a salida de la central de manipulación. Semanas: 1-5 /2018.



Comparando estas cotizaciones con aquellas alcanzadas en las mismas semanas de la campaña 2016/17 se observa que en la campaña actual las naranjas han incrementado su valor medio en un 11% con respecto al mismo periodo de la campaña precedente. En el caso del limón los precios medios alcanzados a la salida de la central de manipulación están siendo más difíciles de defender en la campaña actual, registrando un valor medio un 15% inferior al alcanzado en el mismo periodo de la campaña 2016/17 (semana 1 a la semana 5), aunque se espera que incremente con la entrada en almacén del limón de variedad Verna. Por otro lado, las cotizaciones medias de la mandarina se espera que también se incrementen en las próximas semanas y que se mantengan valores similares o superiores a los alcanzados en la campaña 2016/17.

Gráfico 4. Precios medios de los cítricos a salida de la central de manipulación. Semanas: 1-5 /2017.



Fuente: Observatorio de Precios y Mercados de la CAPDER.