

INFORME DE SEGUIMIENTO: SECTOR DE FRUTOS ROJOS. HUELVA

SEMANA 3. Campaña 2018/19

LA PRODUCCIÓN COMERCIALIZADA DE FRUTOS ROJOS ES IMPULSADA POR EL AUMENTO DE TEMPERATURAS

COMERCIALIZACIÓN EN ORIGEN

FRESA

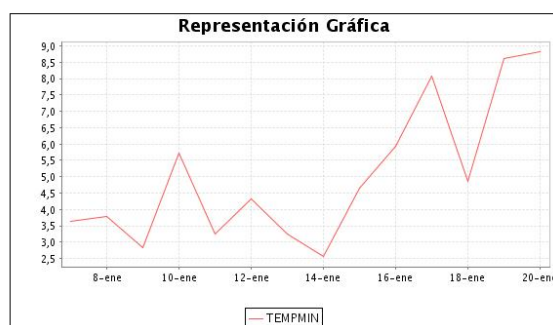
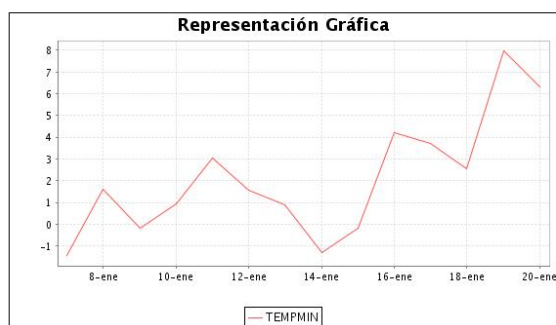
Aunque la campaña de fresa comenzó con cierto retraso, en esta tercera semana de 2019 los volúmenes comercializados se incrementan considerablemente, alrededor de un 60%, gracias al aumento de las temperaturas medias, pero sobre todo de las mínimas. También se constata que se ha podido obtener algo más de volumen que en la semana 3 del año anterior.

Estación Meteorológica de Moguer

Provincia	Huelva	Estación	Moguer
Periodo de Medida	Desde 07-01-2019 hasta 20-01-2019		
Acumulado ETo	12.95	Acumulado Precipitación	8.0

Estación Meteorológica de Lepe

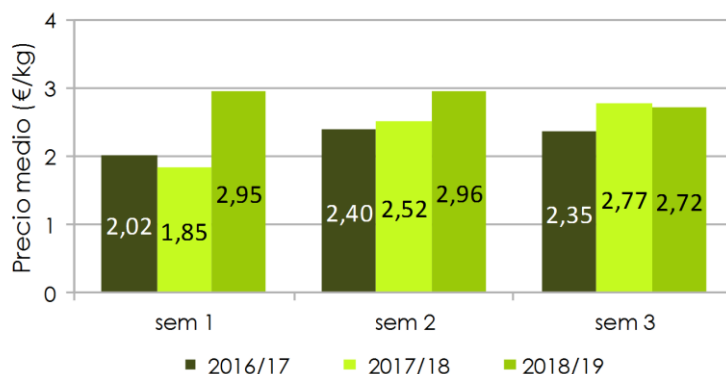
Provincia	Huelva	Estación	Lepe
Periodo de Medida	Desde 07-01-2019 hasta 20-01-2019		
Acumulado ETo	16.58	Acumulado Precipitación	7.6



Fuente: IFAPA (Estaciones Agroclimáticas)

Se registra un precio medio en campo de 2,72 euros/kg, un 8,2% por debajo del precio de la semana anterior. Dicho precio es también ligeramente inferior (un 2%) respecto al precio de la semana 3 de 2018.

Gráfico 1. Precios estimados en las semanas 1, 2 y 3. Campañas 2016/17 a 2018/19.



Nota: los precios de la campaña 2018/19 son una estimación calculada a partir de precios aún no liquidados y de volúmenes aproximados.

FRAMBUESA

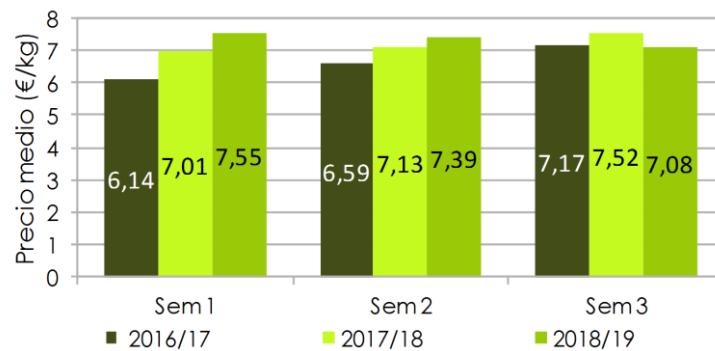
El volumen comercializado de frambuesa en esta semana es solo un 5% superior al volumen de la semana anterior a pesar del aumento de las temperaturas, pues por estas fechas es normal la desaceleración de la producción en las variedades remontantes, que son las que hasta ahora han abastecido los mercados.

El precio percibido por el agricultor es 7,08 euros/kg, un 4,3% menos respecto a la semana anterior. En la semana tercera de 2019 el precio medio de la frambuesa se coloca por debajo del precio de la misma semana de las dos campañas anteriores.

Tabla 1. Precios semanales de frambuesa. Campaña 2018/19.

Semanas	Noviembre					Diciembre				Enero		
	44	45	46	47	48	49	50	51	52	1	2	3
Frambuesa	5,60	6,20	6,10	5,94	6,29	6,57	6,57	7,15	7,31	7,55	7,39	7,08

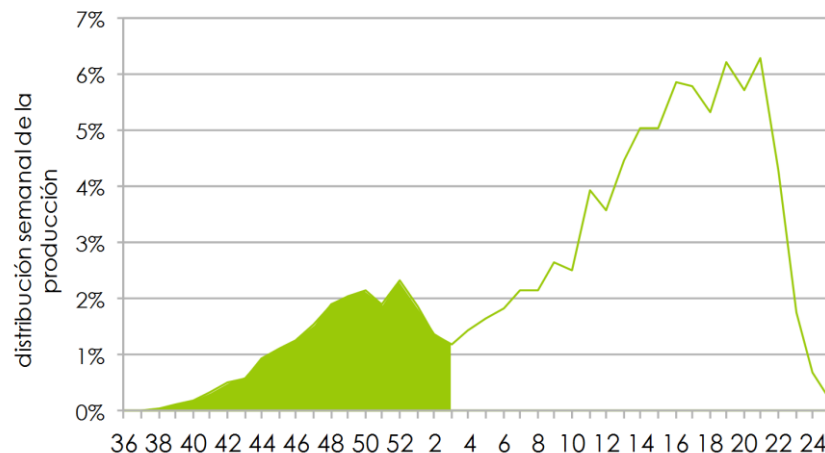
Gráfico 2. Precios estimados en las semanas 1, 2 y 3. Campañas 2016/17 a 2018/19.



Nota: los precios de la campaña 2018/19 son una estimación calculada a partir de precios aún no liquidados y de volúmenes aproximados.

En cuanto a la distribución de la producción comercializada, tomando como referencia las dos campañas anteriores, llegado este punto se llevaba comercializado el 21,5% de la producción total de frambuesa de la campaña.

Gráfico 3. Distribución de la producción comercializada acumulada desde el inicio de campaña hasta la semana 3 (media de las dos campañas anteriores).





FUENTES

- La información reflejada se ha obtenido mediante consultas a expertos del sector y datos del Observatorio de Precios y Mercados.
- Los precios han sido facilitados por empresas comercializadoras de Huelva colaboradoras del Observatorio de Precios y Mercados.