

INFORME DE SEGUIMIENTO: SECTOR DE ACEITE DE OLIVA. ANDALUCÍA

SEMANA 50. CAMPAÑA 2019/20

PRECIOS RELATIVAMENTE ESTABLES Y POCA COMERCIALIZACIÓN

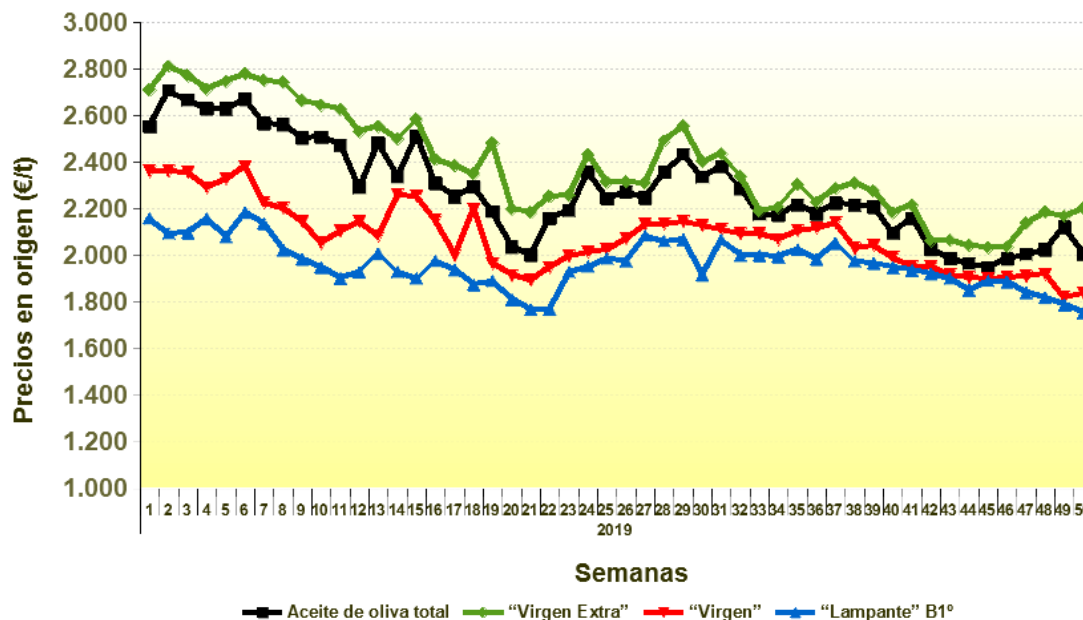
Continúa la escasa comercialización en el sector, aunque durante la semana 50 las cantidades vendidas por las entidades colaboradoras fueron superiores a las de la semana anterior. Por otra parte, hay que destacar la relativa estabilidad de los precios en origen, variando su cuantía según provincias.

Tabla 1. Precio medio semanal (€/t) y cantidades comercializadas (t) en las cuatro últimas semanas en Andalucía por las empresas colaboradoras del Observatorio de Precios y Mercados.

Periodo	Aceite de oliva total		Aceite de Oliva Virgen Extra		Aceite de Oliva Virgen		Aceite de Oliva Virgen Lampante (B1°)	
	Cantidad (t)	Precio Medio [€/t]	Cantidad (t)	Precio Medio [€/t]	Cantidad (t)	Precio Medio [€/t]	Cantidad (t)	Precio Medio [€/t]
18/11/2019 - 24/11/2019	5.041,43	2.003,30	2.180,54	2.138,67	2.457,89	1.909,77	403,00	1.841,34
25/11/2019 - 01/12/2019	2.953,60	2.023,87	1.161,60	2.186,47	1.767,00	1.919,86	25,00	1.820,00
02/12/2019 - 08/12/2019	1.191,44	2.120,53	1.034,00	2.169,52	50,00	1.820,00	107,44	1.788,94
09/12/2019 - 15/12/2019	1.466,20	2.006,36	762,70	2.203,06	325,00	1.838,46	378,50	1.754,16

Fuente: Observatorio de Precios y Mercados de la Consejería de Agricultura, Ganadería, Pesca y Desarrollo Sostenible.

Gráfico 1. Evolución de los precios medios semanales en origen de aceite de oliva por categorías.

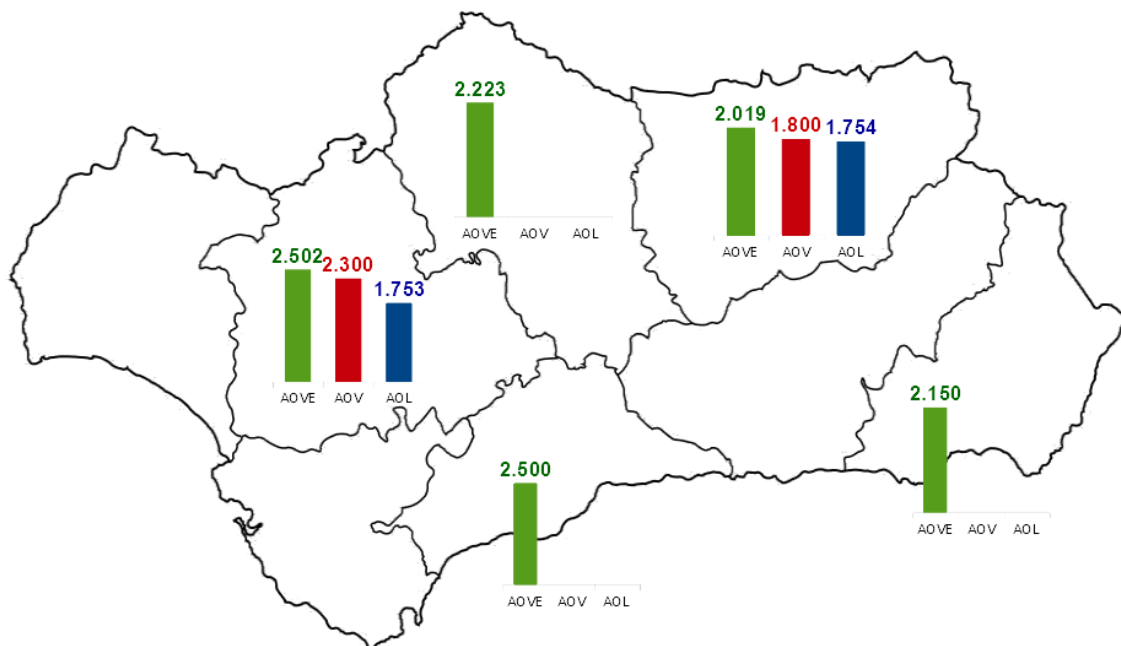


Fuente: Observatorio de Precios y Mercados de la Consejería de Agricultura, Ganadería, Pesca y Desarrollo Sostenible.

Se permite la reproducción total o parcial de los datos o gráficos de esta publicación, citando su procedencia.

A nivel provincial, durante la semana 50 de 2019 las entidades que colaboran con el Observatorio de Precios y Mercados realizaron operaciones en origen en las provincias de Almería, Córdoba, Jaén, Málaga y Sevilla. Los precios medios registrados oscilaron entre 2,019-2,502 €/kg en “virgen extra”, entre 1,800-2,300 €/kg en virgen y entre 1,753-1,754 €/kg en “lampante”.

Gráfico 2. Precios medios semanales (€/toneladas) en origen en las principales provincias productoras andaluzas.



Nota: AOVE: aceite de oliva “virgen extra”; AOV: aceite de oliva “virgen”; AOL: aceite de oliva “lampante”.

Fuente: Observatorio de Precios y Mercados de la Consejería de Agricultura, Ganadería, Pesca y Desarrollo Sostenible.