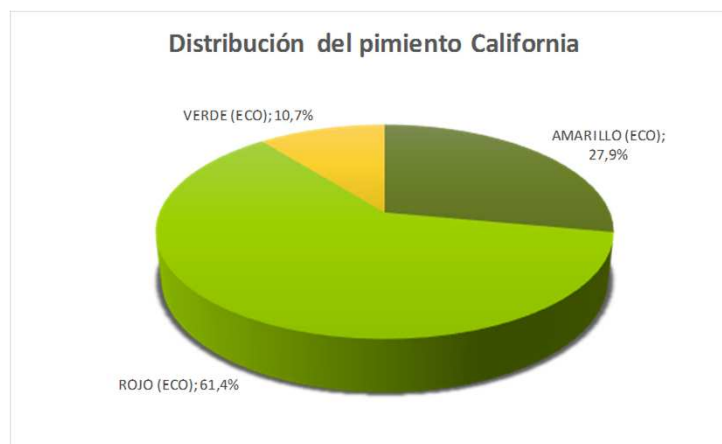
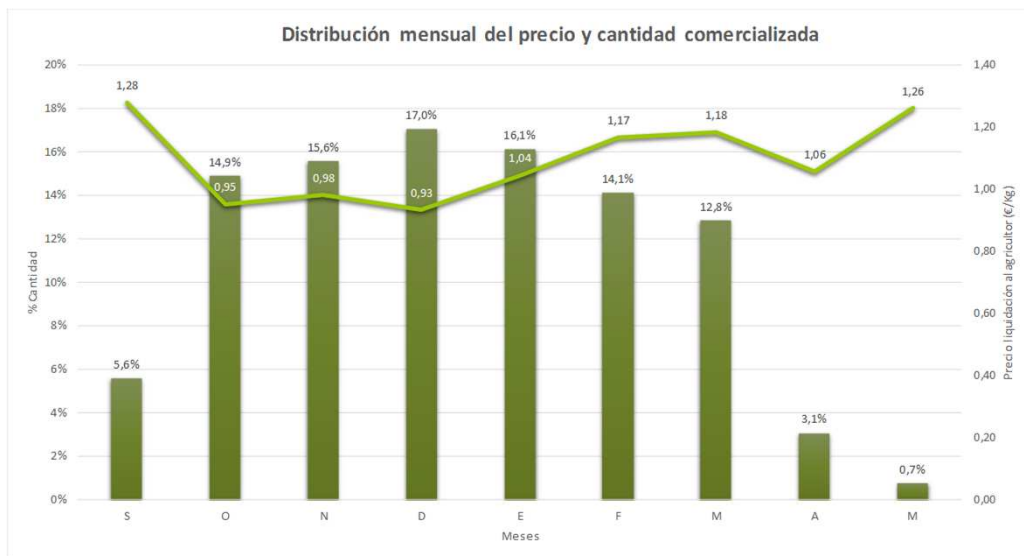
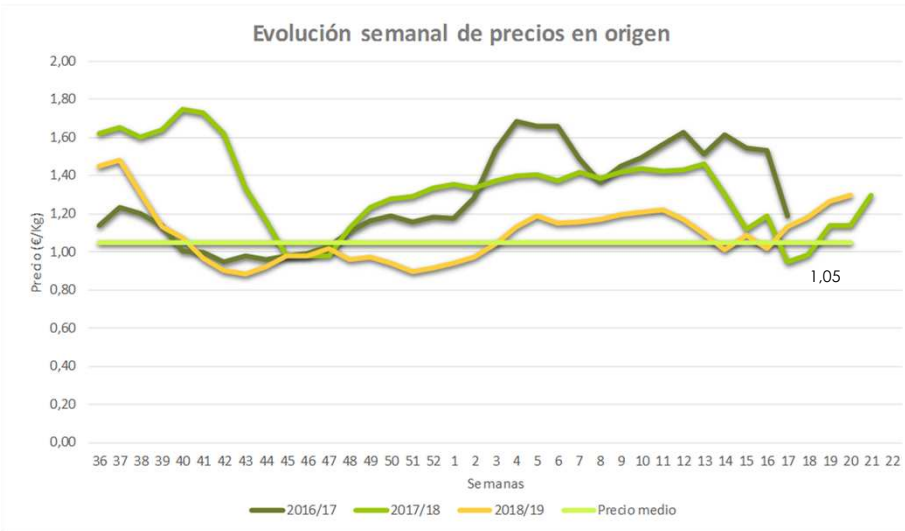


Síntesis de campaña: Pimiento ecológico. Campaña 2018/19

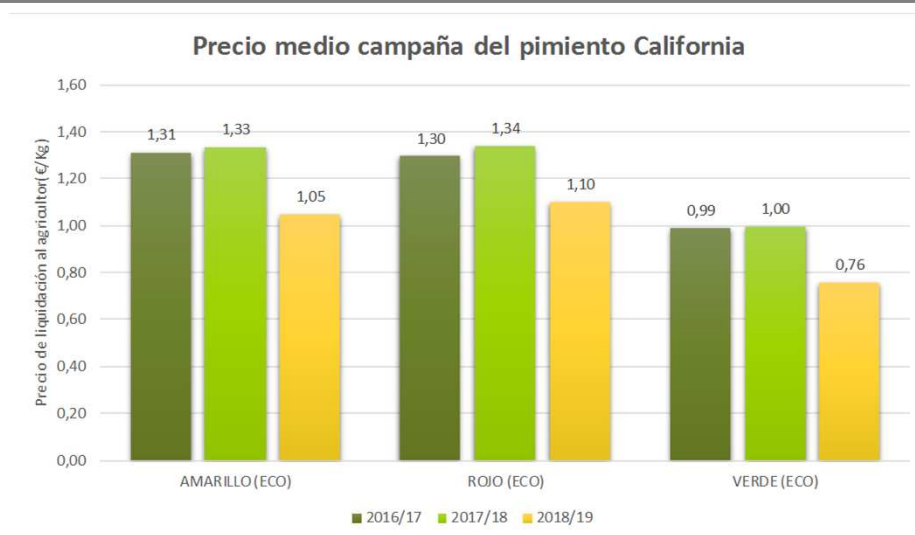
1. Precios medios en origen y volúmenes comercializados de pimiento California ecológico



Nota: Los precios y volúmenes corresponden a producto comercializado en fresco y, por tanto, no se incluye producto destinado a industria o conserva, ni desechos.

Síntesis de campaña: Pimiento ecológico. Campaña 2018/19

1. Precios medios en origen y volúmenes comercializados de pimiento California ecológico



La distribución del volumen comercializado de pimiento ecológico según el tipo comercial muestra un claro predominio del pimiento California. En 2018/19 alcanza una representatividad cercana al 83% creciendo respecto a la campaña anterior un 5%.

La evolución semanal de precios muestra que a lo largo de la mayor parte de la campaña las cotizaciones del pimiento California se mantienen en niveles inferiores a las dos campañas precedentes.

Respecto a la distribución mensual de las cantidades comercializadas, se producen destacadas diferencias en los cuatro primeros meses de la campaña. En septiembre y octubre se registra un crecimiento del 5% en la cantidad comercializada respecto a la campaña precedente. Los expertos apuntan a un ligero adelanto del trasplante en algunas explotaciones. Ese mismo porcentaje decrece la comercialización en el mes de noviembre, descenso atribuido a una mayor incidencia de días nublados y menor radiación que ralentizan la maduración del fruto y se traducen en una producción inferior.

Sin embargo, unas condiciones climatológicas suaves en diciembre permiten una comercialización del 17% de la cantidad total de la campaña, un 4% superior al mismo período de 2017/18.

El precio medio ponderado del pimiento California en la campaña 2018/19 alcanza 1,05€/kg, inferior en un 19,5% a la cotización de 2017/18 y la cifra más baja de las tres últimas campañas. Por colores, el rojo es el más valorado y se liquida al agricultor a 1,10€/kg, mientras que el amarillo alcanza 1,05€/kg y el verde 0,76€/kg.

La cotización media del pimiento California en cultivo convencional en 2018/19 es de 0,73€/kg, un 5,4% superior a la de la pasada campaña.

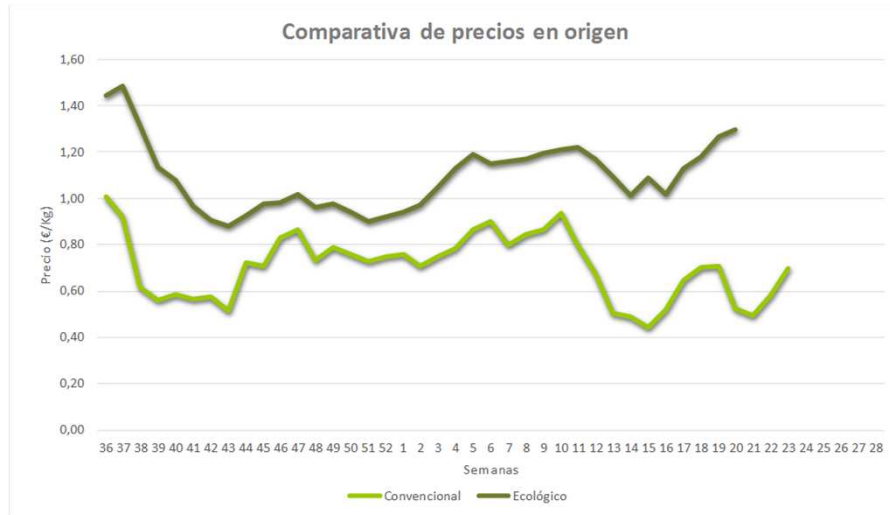
La moderada subida de precio del California en cultivo convencional frente a la importante bajada de la cotización del California ecológico apunta al importante crecimiento de la superficie cultivada en producción ecológica como principal motivo del descenso en el nivel de precios en 2018/19.

Nota: Los precios y volúmenes corresponden a producto comercializado en fresco y, por tanto, no se incluye producto destinado a industria o conserva, ni desechos.

En el precio de liquidación en cultivo convencional se incluye el producto en período de conversión a ecológico.

Síntesis de campaña: Pimiento ecológico. Campaña 2018/19

1. Precios medios en origen y volúmenes comercializados de pimiento California ecológico

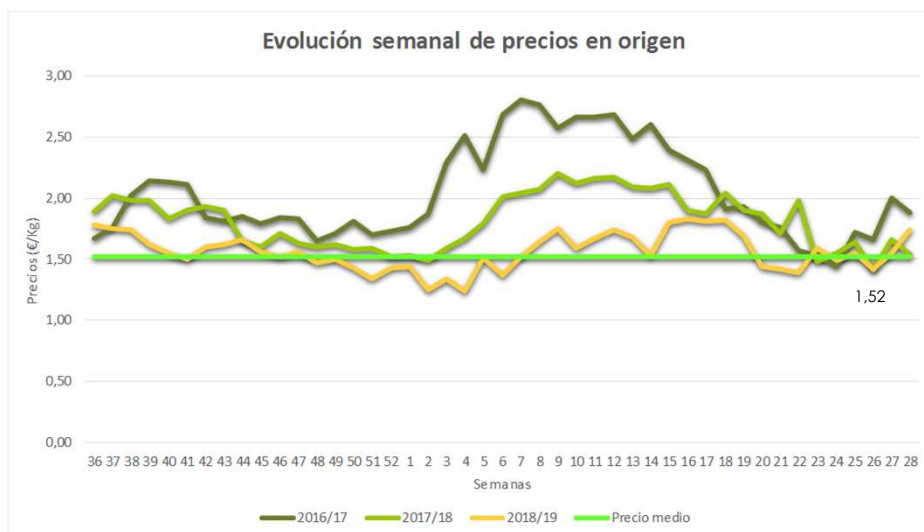


La brecha media ecológico-convencional asciende a un 43,8%.

El gráfico de la comparativa de los precios de liquidación al agricultor del pimiento California en cultivo convencional y en producción ecológica muestra trayectorias paralelas, manteniendo a lo largo de toda la campaña una diferencia significativa entre ambos.

2. Precios medios en origen y volúmenes comercializados de pimiento dulce cónico ecológico

Bajo la denominación de pimiento dulce cónico, en cultivo ecológico se incluyen mayoritariamente variedades de pimiento similar al pimiento italiano desde el punto de vista morfológico, pero con mayor dulzura y demanda por parte de los importadores.



Nota : Los precios y volúmenes corresponden a producto comercializado en fresco y, por tanto, no se incluye producto destinado a industria o conserva, ni desechos.
En el precio de liquidación en cultivo convencional se incluye el producto en período de conversión a ecológico.

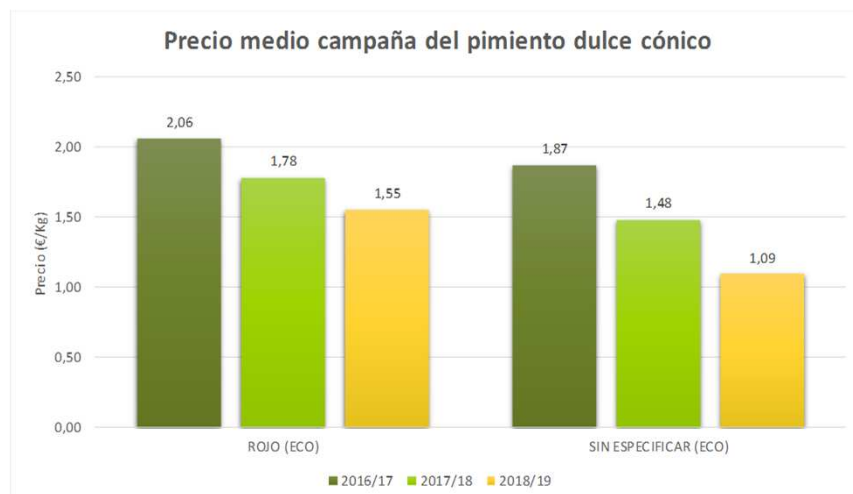
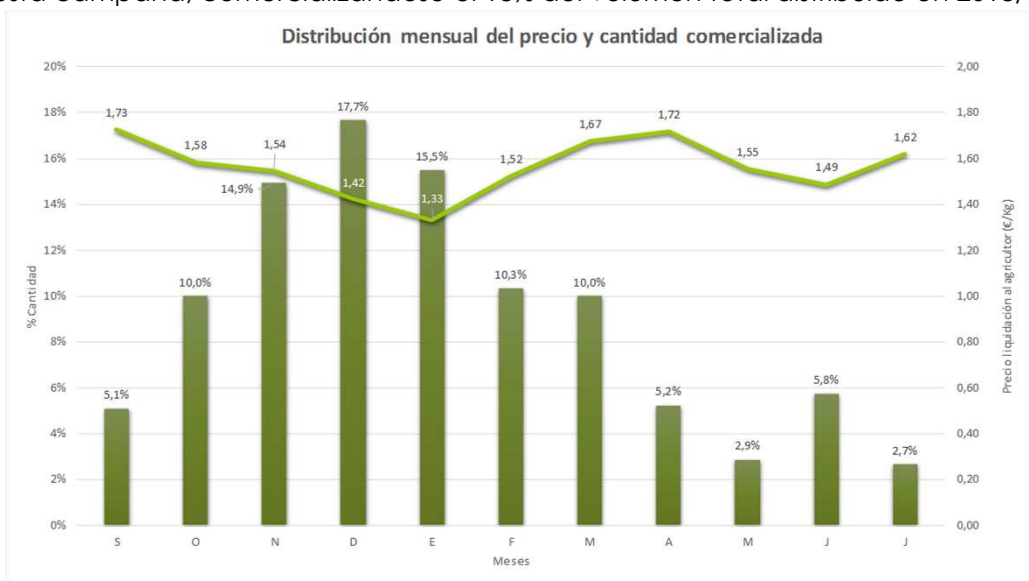
Síntesis de campaña: Pimiento ecológico. Campaña 2018/19

2. Precios medios en origen y volúmenes comercializados de pimiento dulce cónico ecológico

Según datos aportados por las empresas colaboradoras del Observatorio de precios, se puede estimar un crecimiento en torno a un 10% de la oferta de pimiento dulce cónico en 2018/19, notablemente inferior al porcentaje alcanzado por el pimiento California, superior al 50%.

Cerca de un 94% del pimiento dulce cónico comercializado es rojo.

Desde el punto de vista de la cantidad comercializada, diciembre es el mes más importante de esta campaña, comercializándose el 18% del volumen total distribuido en 2018/19.



El precio medio del pimiento dulce cónico en la campaña 2018/19 ha sido de 1,52€/kg, inferior en un 14,3% a la cotización de 2017/18 y la cifra más baja de las tres últimas campañas.

Nota metodológica:

- Sin especificar agrupa al dulce cónico amarillo y verde.

- Los precios y volúmenes corresponden a producto comercializado en fresco y, por tanto, no se incluye producto destinado a industria o conserva, ni desechos.

Síntesis de campaña: Pimiento ecológico. Campaña 2018/19

2. Precios medios en origen y volúmenes comercializados de pimiento dulce cónico ecológico

Por colores, el pimiento dulce cónico rojo se liquida al agricultor a 1,55€/kg.

De nuevo, como ocurre con el California ecológico, el crecimiento de la oferta en origen de pimiento dulce cónico ecológico parece explicar en gran medida el descenso progresivo del nivel de precios campaña a campaña.

Debido a la heterogeneidad en la composición del pimiento dulce cónico en cultivo convencional, que agrupa además una gama más amplia de variedades de cónicos, no se realiza la comparativa de precios ecológico-convencional.