

# Informe de Seguimiento de Precios. Sector Leche de Cabra en Andalucía



**Campaña 2025**  
**Febrero**

Se permite la reproducción total o parcial de los datos o gráficos de esta publicación, citando su procedencia



Este informe recoge datos medios de precios y volúmenes de la leche de explotaciones lecheras.

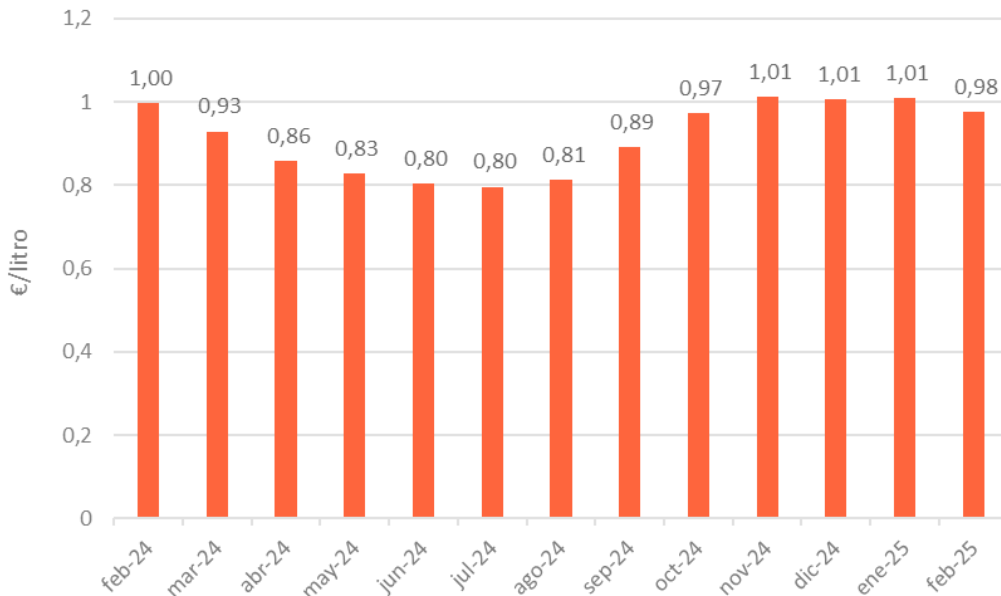


**OBSERVATORIO**  
DE PRECIOS Y MERCADOS

# Precio percibido por el ganadero y leche producida en Andalucía



## Precio percibido por el ganadero



**Diferencia (%)**  
**Febrero 25-Enero 25**

**-3,2%**

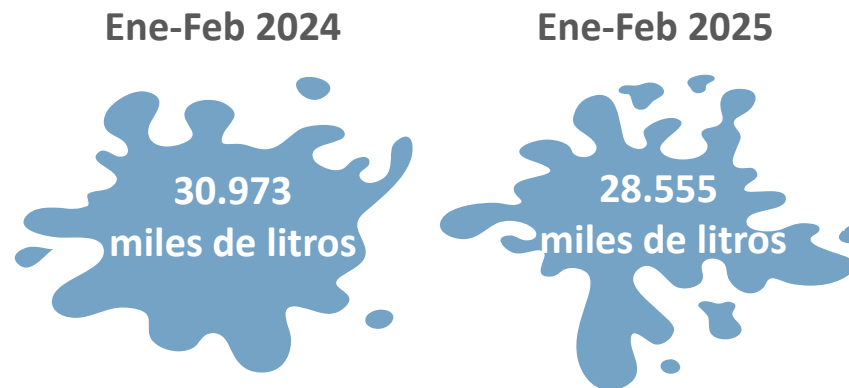


**Diferencia (%)**  
**Febrero 25- Febrero 24**

**-2,1%**



## Volumen producido (miles de litros)



**Variación 2025-2024**



Se permite la reproducción total o parcial de los datos o gráficos de esta publicación, citando su procedencia

Fuente: "Informe sobre Declaraciones de Entregas de Leche a los Primeros Compradores Ovino Caprino" de la Subdirección General de Producciones Ganaderas y Cinegéticas. Dirección General de Producciones y Mercados Agrarios. Ministerio de Agricultura, Pesca y Alimentación.

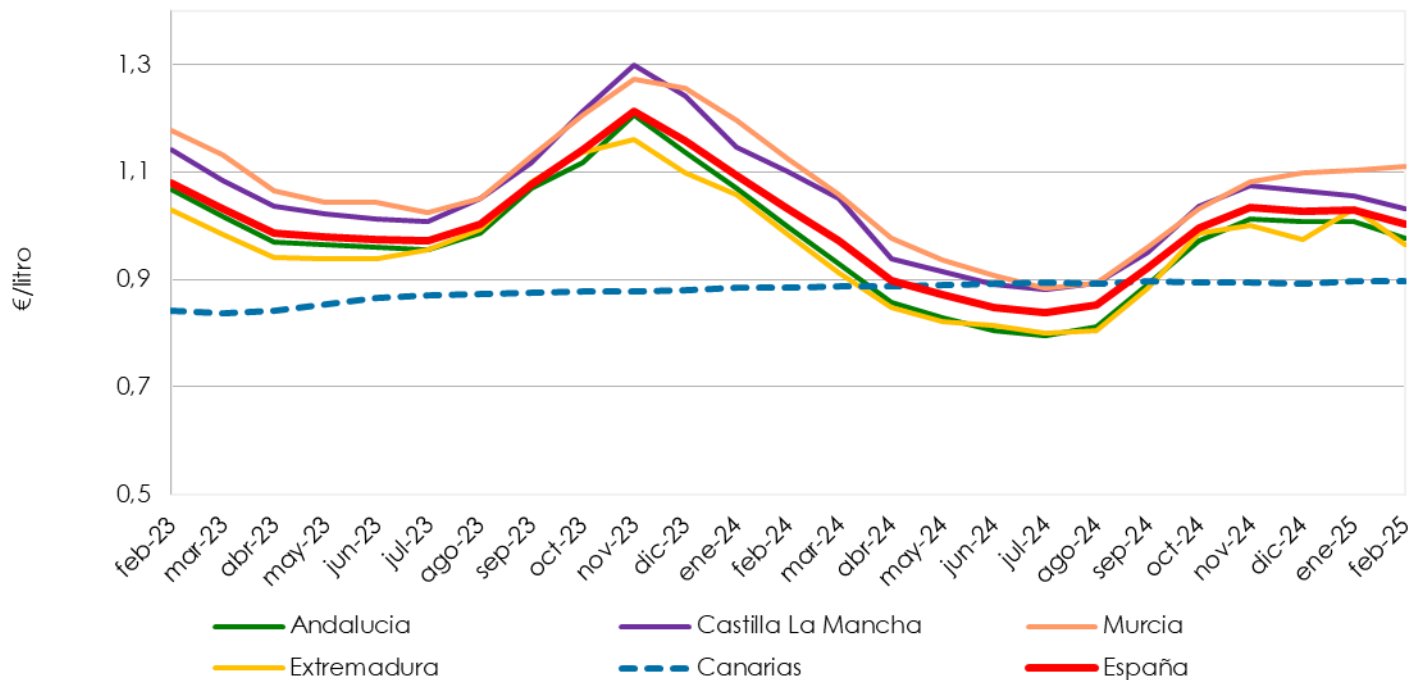


Campaña 2025



**OBSERVATORIO**  
DE PRECIOS Y MERCADOS

# Precio medio de la leche producida y entregada en España (€/litro)



Fuente: "Informe sobre Declaraciones de Entregas de Leche a los Primeros Compradores Ovino Caprino" de la Subdirección General de Producciones Ganaderas y Cinegéticas. Dirección General de Producciones y Mercados Agrarios. Ministerio de Agricultura, Pesca y Alimentación.

Nota: el "Importe medio declarado" en €/litro se calcula, a nivel de productor, a partir de las declaraciones mensuales de entregas de leche a compradores, dividiendo el importe liquidado en euros entre los litros entregados. Dichos importes incluyen bonificaciones y penalizaciones por calidad, pero no IVA ni otros impuestos.



Se permite la reproducción total o parcial de los datos o gráficos de esta publicación, citando su procedencia



Campaña 2025

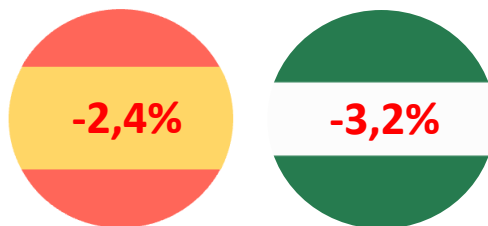


OBSERVATORIO  
DE PRECIOS Y MERCADOS

# Precios medios de la leche producida y entregada en España (€/litros)



## Diferencias (%) Febrero-Enero

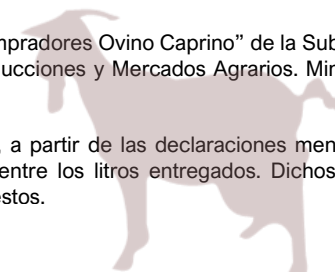


Los precios en España y en Andalucía cambian la tendencia y descienden entre el primer y segundo mes de 2025. Este comportamiento se extrapola a Extremadura, donde los precios descienden un 6,4% entre febrero y enero de 2025 y a Castilla La Mancha (-2,2%). Mientras que Murcia y Canarias incrementan discretamente sus precios en el mismo periodo un 0,5% y un 0,2% respectivamente.

Mes-año	Andalucía	Castilla La Mancha	Murcia	Extremadura	Canarias	España
feb-24	0,998	1,10	1,12	0,98	0,89	1,03
mar-24	0,929	1,05	1,06	0,91	0,89	0,97
abr-24	0,857	0,94	0,98	0,85	0,89	0,90
may-24	0,829	0,916	0,936	0,822	0,890	0,871
jun-24	0,804	0,891	0,907	0,815	0,893	0,849
jul-24	0,796	0,882	0,884	0,800	0,894	0,839
ago-24	0,812	0,894	0,894	0,806	0,893	0,852
sep-24	0,892	0,951	0,960	0,884	0,896	0,921
oct-24	0,972	1,037	1,032	0,986	0,894	0,997
nov-24	1,012	1,075	1,083	1,001	0,895	1,035
dic-24	1,007	1,066	1,099	0,975	0,893	1,027
ene-25	1,008	1,056	1,104	1,031	0,896	1,029
feb-25	0,977	1,032	1,110	0,965	0,898	1,004

Fuente: "Informe sobre Declaraciones de Entregas de Leche a los Primeros Compradores Ovino Caprino" de la Subdirección General de Producciones Ganaderas y Cinegéticas. Dirección General de Producciones y Mercados Agrarios. Ministerio de Agricultura, Pesca y Alimentación.

Nota: el "Importe medio declarado" en €/litro se calcula, a nivel de productor, a partir de las declaraciones mensuales de entregas de leche a compradores, dividiendo el importe liquidado en euros entre los litros entregados. Dichos importes incluyen bonificaciones y penalizaciones por calidad, pero no IVA ni otros impuestos.



Se permite la reproducción total o parcial de los datos o gráficos de esta publicación, citando su procedencia

