

INFORME DE SEGUIMIENTO: SECTOR DE ACEITE DE OLIVA. ANDALUCÍA

SEMANA 24 DE 2025. CAMPAÑA 2024/25

LIGERA RECUPERACIÓN EN EL PRECIO EN ORIGEN DEL “LAMPANTE”

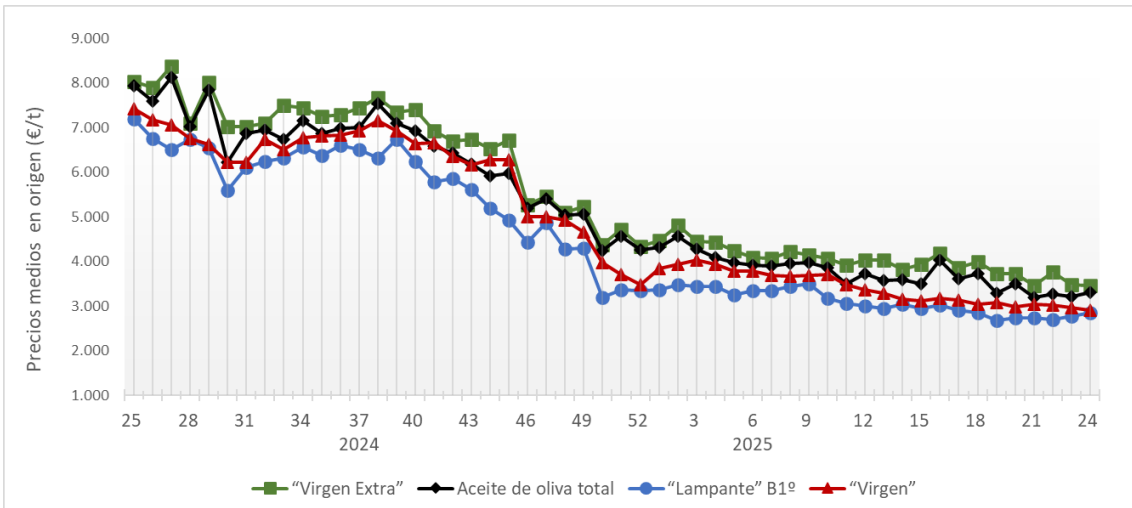
Durante la semana 24 el precio en origen del "lampante", mostró un ligerísimo crecimiento respecto al alcanzado en la semana anterior, mientras que los correspondientes a "virgen extra" y "virgen" se mantuvieron prácticamente estables. En cuanto a las cantidades comercializadas por las entidades que colaboran con el Observatorio de Precios y Mercados, éstas fueron inferiores a las de la semana 23.

Tabla 1. Precio medio semanal (€/t) y cantidades comercializadas (t) en las cuatro últimas semanas en Andalucía por las empresas colaboradoras del Observatorio de Precios y Mercados.

Período		Aceite de oliva total		Aceite de Oliva Virgen Extra		Aceite de Oliva Virgen Lampante (B1º)		Aceite de Oliva Virgen Lampante (B1º)	
		Cantidad (t)	Precio Medio [€/t]	Cantidad (t)	Precio Medio [€/t]	Cantidad (t)	Precio Medio [€/t]	Cantidad (t)	Precio Medio [€/t]
19/05/2025	25/05/2025	4.957,25	3.184,04	2.496,00	3.458,67	1.345,00	3.042,57	1.116,25	2.740,40
26/05/2025	01/06/2025	4.483,30	3.262,57	2.024,80	3.760,19	1.144,00	3.025,66	1.314,50	2.702,26
02/06/2025	08/06/2025	3.402,35	3.213,67	2.078,60	3.473,64	250,00	2.965,00	1.073,75	2.768,29
09/06/2025	15/06/2025	1.152,40	3.299,22	842,40	3.452,31	206,00	2.900,00	104,00	2.850,00

Fuente: Observatorio de Precios y Mercados de la Consejería de Agricultura, Pesca, Agua y Desarrollo Rural.

Gráfico 1. Evolución de los precios medios semanales en origen de aceite de oliva por categorías.

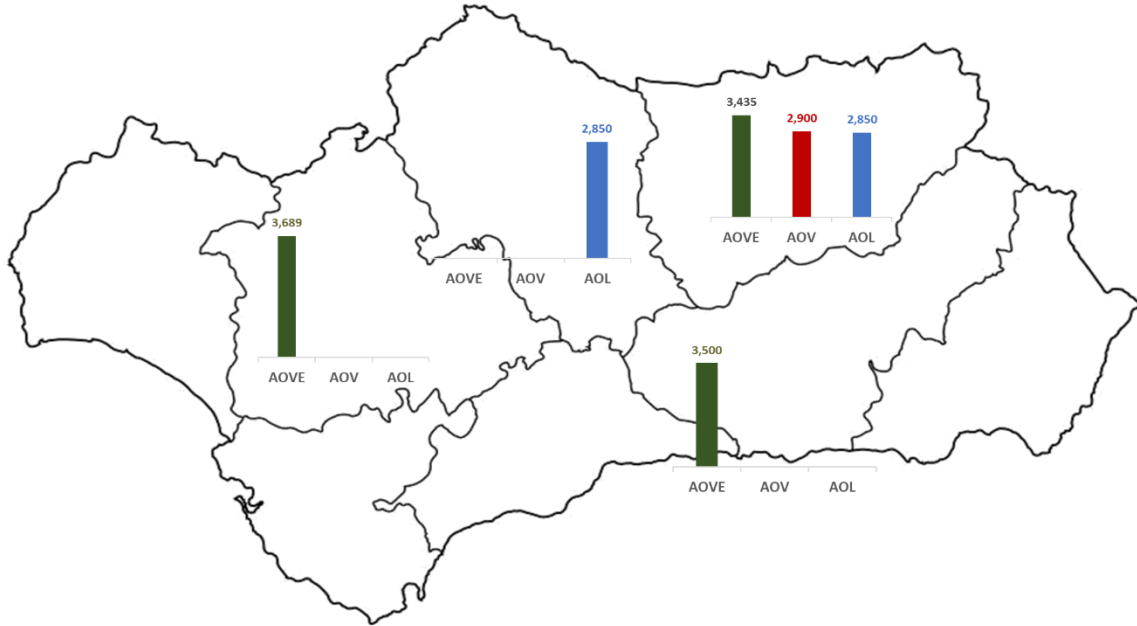


Fuente: Observatorio de Precios y Mercados de la Consejería de Agricultura, Pesca, Agua y Desarrollo Rural.

Se permite la reproducción total o parcial de los datos o gráficos de esta publicación, citando su procedencia.

A nivel provincial, durante la semana 24 de 2025 las entidades que colaboran con el Observatorio de Precios y Mercados realizaron operaciones en origen en las provincias de Córdoba, Granada, Jaén y Sevilla. Los precios medios registrados estuvieron entre 3,435 y 3,689 €/kg en “virgen extra”, en 2,900 €/kg en “virgen” y en 2,850 €/kg en “lampante”.

**Gráfico 2.** Precios medios semanales (€/kg) en origen en las principales provincias productoras andaluzas.



**Nota:** AOVE: aceite de oliva “virgen extra”; AOV: aceite de oliva “virgen”; AOL: aceite de oliva “lampante”.

Fuente: Observatorio de Precios y Mercados de la Consejería de Agricultura, Pesca, Agua y Desarrollo Rural.