

INFORME DE SEGUIMIENTO: SECTOR DE ACEITE DE OLIVA. ANDALUCÍA

SEMANA 25 DE 2025. CAMPAÑA 2024/25

EL PRECIO EN ORIGEN DEL “VIRGEN EXTRA” CRECE LIGERAMENTE

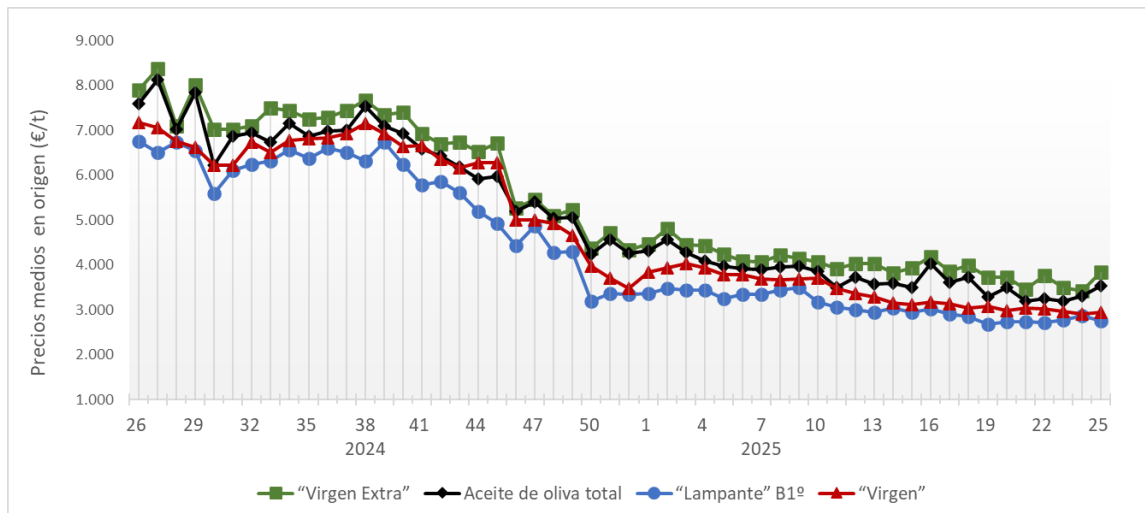
Durante la semana 25 se incrementó el precio en origen del "virgen extra", mientras que el correspondiente a "virgen" se mostró estable y el de "lampante" descendió ligeramente respecto a la semana anterior. En cuanto a las cantidades comercializadas por las entidades que colaboran con el Observatorio de Precios y Mercados, éstas fueron inferiores a las de la semana 24.

Tabla 1. Precio medio semanal (€/t) y cantidades comercializadas (t) en las cuatro últimas semanas en Andalucía por las empresas colaboradoras del Observatorio de Precios y Mercados.

Periodo		Aceite de oliva total		Aceite de Oliva Virgen Extra		Aceite de Oliva Virgen		Aceite de Oliva Virgen Lampante (B1º)	
		Cantidad (t)	Precio Medio [€/t]	Cantidad (t)	Precio Medio [€/t]	Cantidad (t)	Precio Medio [€/t]	Cantidad (t)	Precio Medio [€/t]
26/05/2025	01/06/2025	4.583,30	3.251,39	2.024,80	3.760,19	1.144,00	3.025,66	1.414,50	2.705,64
02/06/2025	08/06/2025	4.223,35	3.193,96	2.379,60	3.495,76	250,00	2.965,00	1.593,75	2.779,27
09/06/2025	15/06/2025	2.151,40	3.309,74	1.696,40	3.423,74	206,00	2.900,00	249,00	2.872,09
16/06/2025	22/06/2025	1.339,00	3.537,57	939,00	3.830,46	200,00	2.950,00	200,00	2.750,00

Fuente: Observatorio de Precios y Mercados de la Consejería de Agricultura, Pesca, Agua y Desarrollo Rural.

Gráfico 1. Evolución de los precios medios semanales en origen de aceite de oliva por categorías.

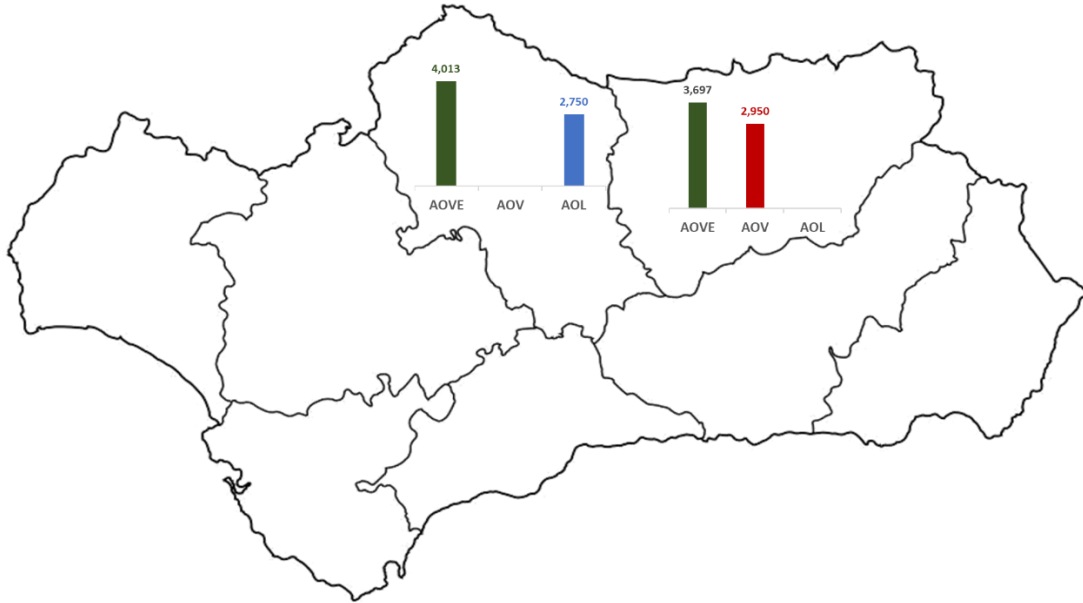


Fuente: Observatorio de Precios y Mercados de la Consejería de Agricultura, Pesca, Agua y Desarrollo Rural.

Se permite la reproducción total o parcial de los datos o gráficos de esta publicación, citando su procedencia.

A nivel provincial, durante la semana 25 de 2025 las entidades que colaboran con el Observatorio de Precios y Mercados realizaron operaciones en origen en las provincias de Córdoba y Jaén. Los precios medios registrados estuvieron entre 3,697 y 4,013 €/kg en “virgen extra”, en 2,950 €/kg en “virgen” y en 2,750 €/kg en “lampante”.

Gráfico 2. Precios medios semanales (€/kg) en origen en las principales provincias productoras andaluzas.



Nota: AOVE: aceite de oliva “virgen extra”; AOV: aceite de oliva “virgen”; AOL: aceite de oliva “lampante”.

Fuente: Observatorio de Precios y Mercados de la Consejería de Agricultura, Pesca, Agua y Desarrollo Rural.