

INFORME DE SEGUIMIENTO: SECTOR DE ACEITE DE OLIVA. ANDALUCÍA

SEMANA 26 DE 2025. CAMPAÑA 2024/25

ESTABILIDAD EN LOS PRECIOS EN ORIGEN RESPECTO A LA SEMANA PASADA

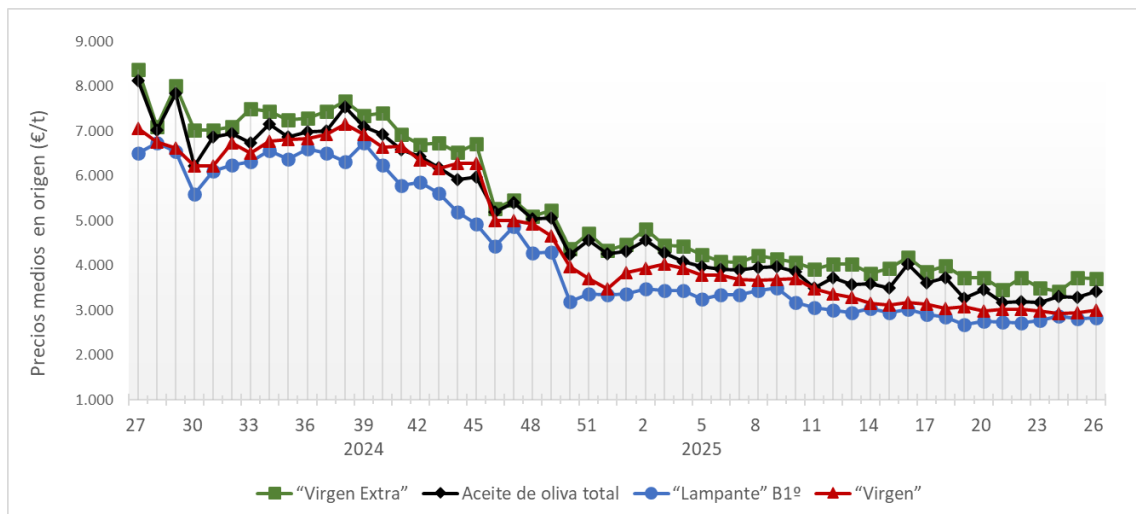
Los precios en origen de aceite de oliva durante la semana 26 se mantuvieron relativamente estables respecto a los de la semana anterior en las tres categorías. En cuanto a las cantidades comercializadas por las entidades que colaboran con el Observatorio de Precios y Mercados, éstas fueron inferiores a las de la semana 25.

Tabla 1. Precio medio semanal (€/t) y cantidades comercializadas (t) en las cuatro últimas semanas en Andalucía por las empresas colaboradoras del Observatorio de Precios y Mercados.

Período		Aceite de oliva total		Aceite de Oliva Virgen Extra		Aceite de Oliva Virgen		Aceite de Oliva Virgen Lampante (B1º)	
		Cantidad (t)	Precio Medio [€/t]	Cantidad (t)	Precio Medio [€/t]	Cantidad (t)	Precio Medio [€/t]	Cantidad (t)	Precio Medio [€/t]
02/06/2025	08/06/2025	4.601,79	3.181,38	2.408,64	3.505,46	550,00	2.984,09	1.643,15	2.772,37
09/06/2025	15/06/2025	2.361,04	3.305,93	1.806,04	3.428,98	306,00	2.932,68	249,00	2.872,09
16/06/2025	22/06/2025	3.156,72	3.277,55	1.542,72	3.731,43	300,00	2.950,00	1.314,00	2.819,45
23/06/2025	29/06/2025	1.378,00	3.413,55	851,00	3.700,68	350,00	3.007,14	177,00	2.836,72

Fuente: Observatorio de Precios y Mercados de la Consejería de Agricultura, Pesca, Agua y Desarrollo Rural.

Gráfico 1. Evolución de los precios medios semanales en origen de aceite de oliva por categorías.

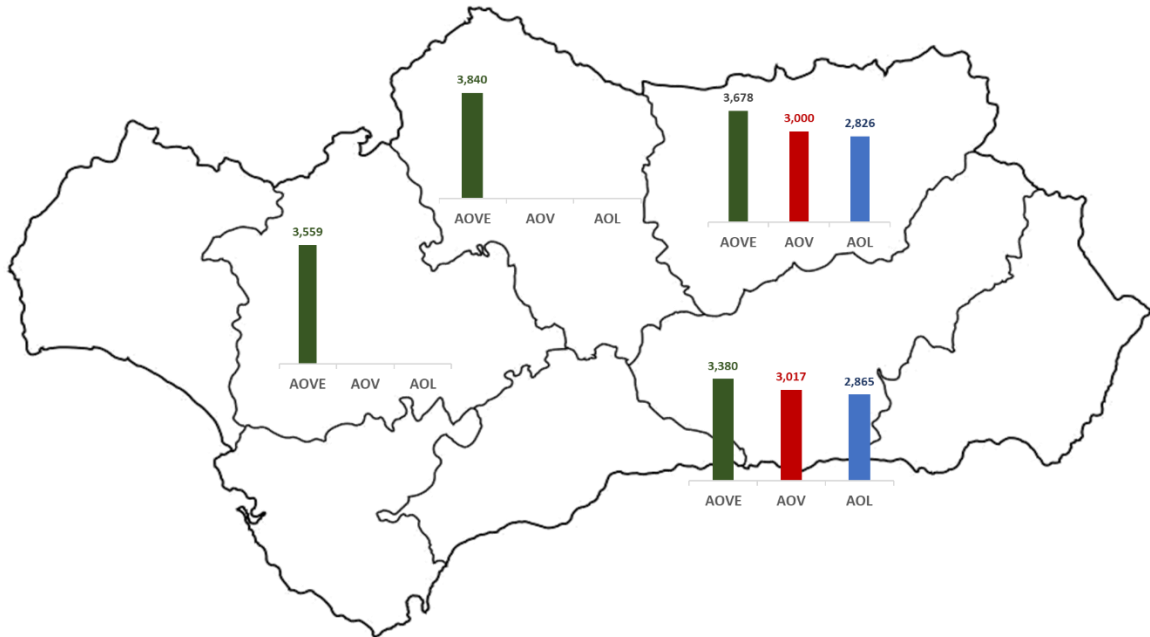


Fuente: Observatorio de Precios y Mercados de la Consejería de Agricultura, Pesca, Agua y Desarrollo Rural.

Se permite la reproducción total o parcial de los datos o gráficos de esta publicación, citando su procedencia.

A nivel provincial, durante la semana 26 de 2025 las entidades que colaboran con el Observatorio de Precios y Mercados realizaron operaciones en origen en las provincias de Córdoba, Granada, Jaén y Sevilla. Los precios medios registrados estuvieron entre 3,380 y 3,840 €/kg en “virgen extra”, entre 3,000 y 3,017 €/kg en “virgen”, y entre 2,826 y 2,865 €/kg en “lampante”.

Gráfico 2. Precios medios semanales (€/kg) en origen en las principales provincias productoras andaluzas.



Nota: AOVE: aceite de oliva “virgen extra”; AOV: aceite de oliva “virgen”; AOL: aceite de oliva “lampante”.

Fuente: Observatorio de Precios y Mercados de la Consejería de Agricultura, Pesca, Agua y Desarrollo Rural.