

INFORME DE SEGUIMIENTO: SECTOR DE ACEITE DE OLIVA. ANDALUCÍA

SEMANA 48 DE 2025. CAMPAÑA 2025/26

ESTABILIDAD EN LOS PRECIOS EN ORIGEN DE VÍRGENES Y EXTRAS

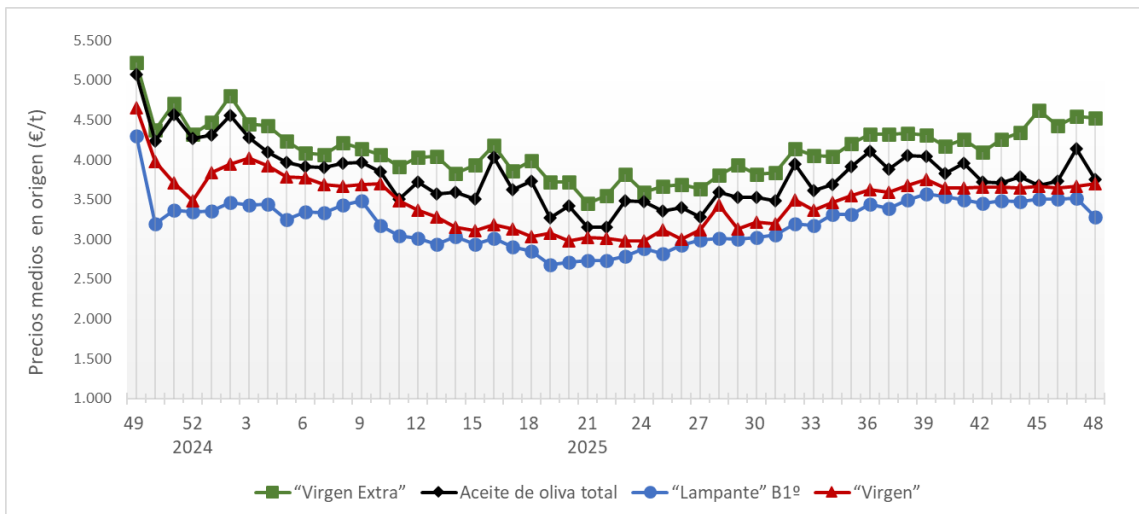
Los precios en origen de aceite de oliva durante la semana 48 se mantuvieron relativamente estables en las categorías "virgen" y "virgen extra", mientras que en "lampante" bajaron ligeramente. En cuanto a las cantidades comercializadas por las entidades que colaboran con el Observatorio de Precios y Mercados, éstas fueron inferiores a las de la semana anterior.

Tabla 1. Precio medio semanal (€/t) y cantidades comercializadas (t) en las cuatro últimas semanas en Andalucía por las empresas colaboradoras del Observatorio de Precios y Mercados.

Período		Aceite de oliva total		Aceite de Oliva Virgen Extra		Aceite de Oliva Virgen		Aceite de Oliva Virgen Lampante (B1º)	
		Cantidad (t)	Precio Medio [€/t]	Cantidad (t)	Precio Medio [€/t]	Cantidad (t)	Precio Medio [€/t]	Cantidad (t)	Precio Medio [€/t]
03/11/2025	09/11/2025	881,31	3.678,22	127,25	4.617,88	72,00	3.670,14	682,06	3.503,77
10/11/2025	16/11/2025	756,00	3.736,64	156,00	4.424,04	225,00	3.644,44	375,00	3.506,00
17/11/2025	23/11/2025	724,96	4.139,41	429,46	4.543,92	75,00	3.666,67	220,50	3.512,36
24/11/2025	30/11/2025	293,00	3.749,15	77,00	4.523,38	100,00	3.700,00	116,00	3.277,59

Fuente: Observatorio de Precios y Mercados de la Consejería de Agricultura, Pesca, Agua y Desarrollo Rural.

Gráfico 1. Evolución de los precios medios semanales en origen de aceite de oliva por categorías.

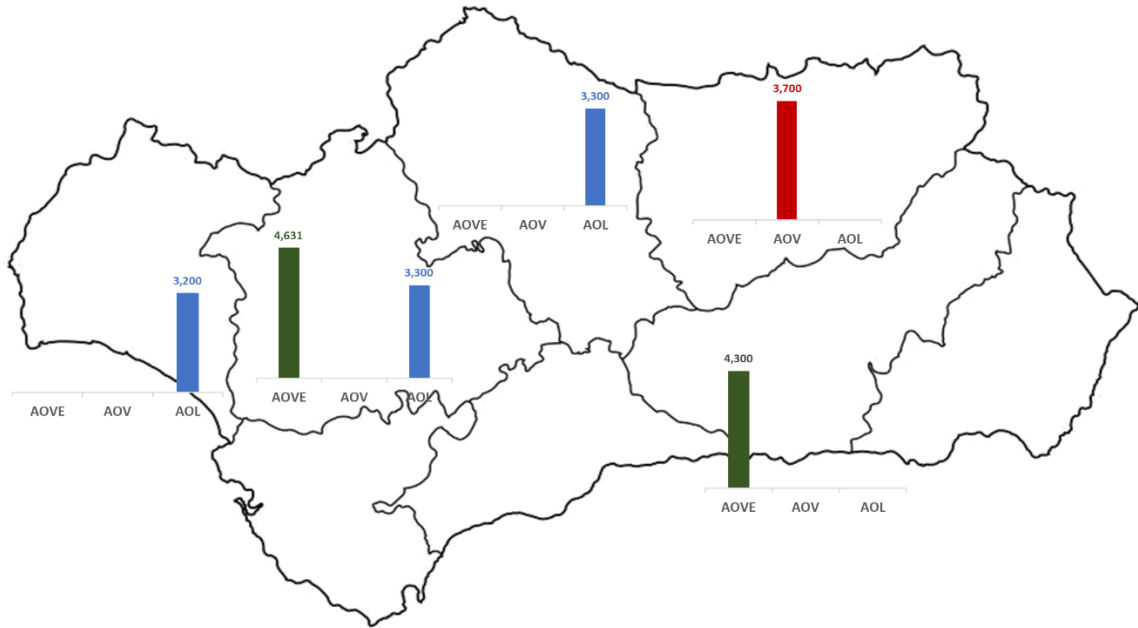


Fuente: Observatorio de Precios y Mercados de la Consejería de Agricultura, Pesca, Agua y Desarrollo Rural.

Se permite la reproducción total o parcial de los datos o gráficos de esta publicación, citando su procedencia.

A nivel provincial, durante la semana 48 de 2025 las entidades que colaboran con el Observatorio de Precios y Mercados realizaron operaciones en origen en las provincias de Córdoba, Granada, Huelva, Jaén y Sevilla. Los precios medios registrados estuvieron entre 4,300 y 4,631 €/kg en “virgen extra”, en 3,700 €/kg en “virgen”, y entre 3,200 y 3,300 €/kg en “lampante”.

Gráfico 2. Precios medios semanales (€/kg) en origen en las principales provincias productoras andaluzas.



Nota: AOVE: aceite de oliva “virgen extra”; AOV: aceite de oliva “virgen”; AOL: aceite de oliva “lampante”.

Fuente: Observatorio de Precios y Mercados de la Consejería de Agricultura, Pesca, Agua y Desarrollo Rural.