

INFORME DE SEGUIMIENTO: SECTOR DE ACEITE DE OLIVA. ANDALUCÍA

SEMANA 49 DE 2025. CAMPAÑA 2025/26

CONTINÚA LA ESTABILIDAD EN VÍRGENES Y EXTRAS

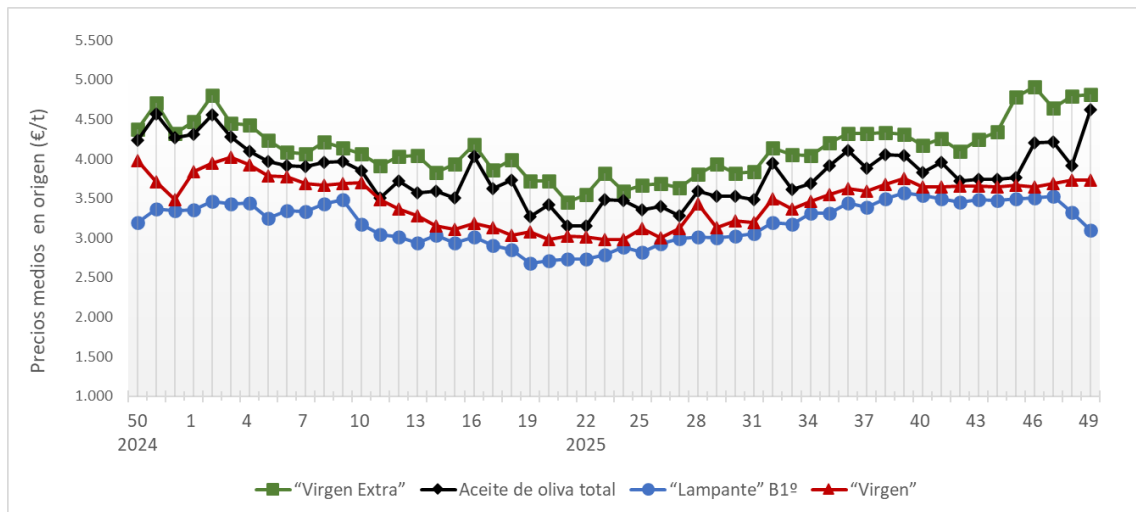
Durante la semana 49 el precio medio en origen de aceite de oliva se mantuvo prácticamente estable en "virgen" y "virgen extra", mientras que en "lampante" descendió ligeramente. En cuanto a las cantidades comercializadas por las entidades que colaboran con el Observatorio de Precios y Mercados, éstas fueron inferiores a las de la semana anterior.

Tabla 1. Precio medio semanal (€/t) y cantidades comercializadas (t) en las cuatro últimas semanas en Andalucía por las empresas colaboradoras del Observatorio de Precios y Mercados.

Período		Aceite de oliva total		Aceite de Oliva Virgen Extra		Aceite de Oliva Virgen		Aceite de Oliva Virgen Lampante (B1º)	
		Cantidad (t)	Precio Medio [€/t]	Cantidad (t)	Precio Medio [€/t]	Cantidad (t)	Precio Medio [€/t]	Cantidad (t)	Precio Medio [€/t]
10/11/2025	16/11/2025	1.241,80	4.204,44	591,80	4.915,22	225,00	3.644,44	425,00	3.511,18
17/11/2025	23/11/2025	865,46	4.217,23	519,96	4.645,30	100,00	3.687,50	245,50	3.526,37
24/11/2025	30/11/2025	972,24	3.917,97	288,24	4.790,14	375,00	3.733,33	309,00	3.328,48
01/12/2025	07/12/2025	783,20	4.616,13	683,20	4.814,89	25,00	3.733,00	75,00	3.100,00

Fuente: Observatorio de Precios y Mercados de la Consejería de Agricultura, Pesca, Agua y Desarrollo Rural.

Gráfico 1. Evolución de los precios medios semanales en origen de aceite de oliva por categorías.

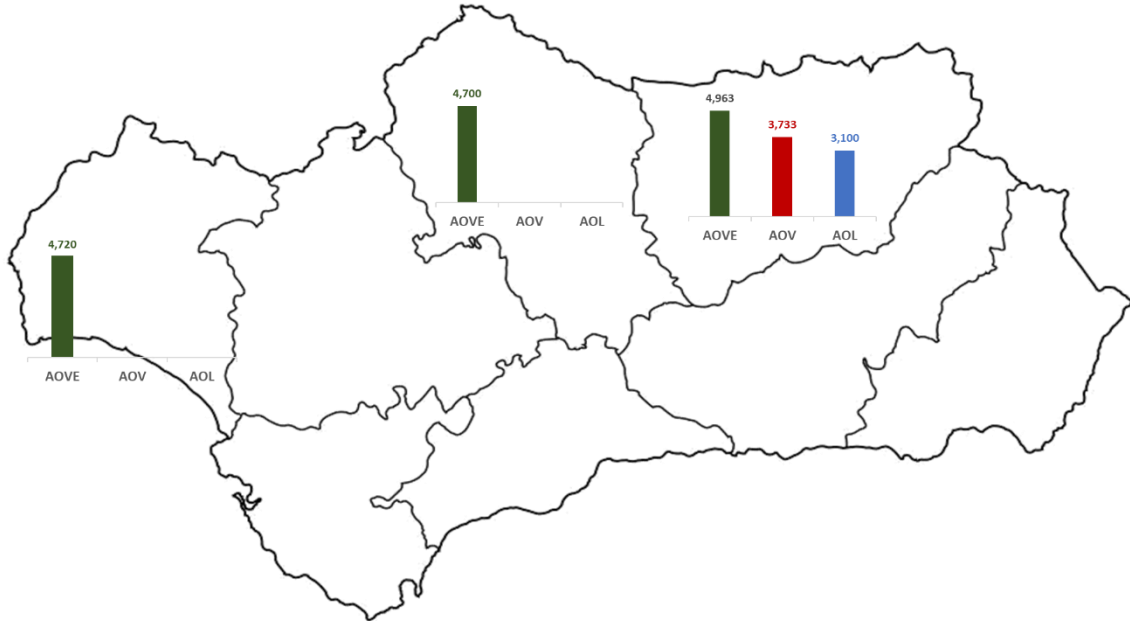


Fuente: Observatorio de Precios y Mercados de la Consejería de Agricultura, Pesca, Agua y Desarrollo Rural.

Se permite la reproducción total o parcial de los datos o gráficos de esta publicación, citando su procedencia.

A nivel provincial, durante la semana 49 de 2025 las entidades que colaboran con el Observatorio de Precios y Mercados realizaron operaciones en origen en las provincias de Córdoba, Huelva y Jaén. Los precios medios registrados estuvieron entre 4,700 y 4,963 €/kg en “virgen extra”, en 3,733 €/kg en “virgen”, y en 3,100 €/kg en “lampante”.

Gráfico 2. Precios medios semanales (€/kg) en origen en las principales provincias productoras andaluzas.



Nota: AOVE: aceite de oliva “virgen extra”; AOV: aceite de oliva “virgen”; AOL: aceite de oliva “lampante”.

Fuente: Observatorio de Precios y Mercados de la Consejería de Agricultura, Pesca, Agua y Desarrollo Rural.