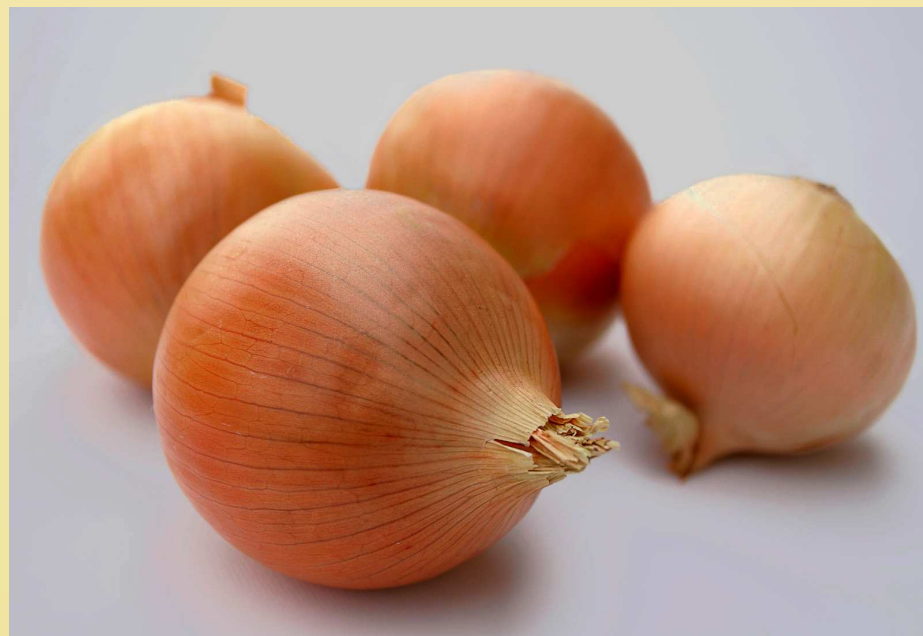


Ficha de producto. Campaña 2010/11

Sector Hortícolas al Aire Libre

CEBOLLA



Se permite la reproducción total o parcial de los datos o gráficos de esta publicación, citando su procedencia.

Principales datos de los hortícolas al aire libre en Andalucía

Hortalizas		
Valor producción 2011 (miles €)	Valor producción 2010 (miles €)	Variación de la producción
2.455.860	2.705.780	-9%

Fuente: (1) Macromagnitudes agrarias de Andalucía. Consejería de Agricultura y Pesca

Cebolla		
Producción 2011 (t) (1)	Superficie en producción 2011 (ha) (1)	Rendimiento 2011 (t/ha) (2)
183.283	4.150	44,2

Fuentes: (1) Avance superficies y producciones (Febrero 2012). Consejería de Agricultura y Pesca.
(2) Elaboración propia a partir de los datos de superficie y producción.

Exportaciones andaluzas de cebolla

	Cebolla			
	2008	2009	2010	2011
Volumen (t)	21.125	23.776	19.219	22.955
Valor (miles €)	5.715	6.278	8.494	8.257

Fuente: DATACOMEX. El valor de las exportaciones se corresponde a un precio salida almacén.

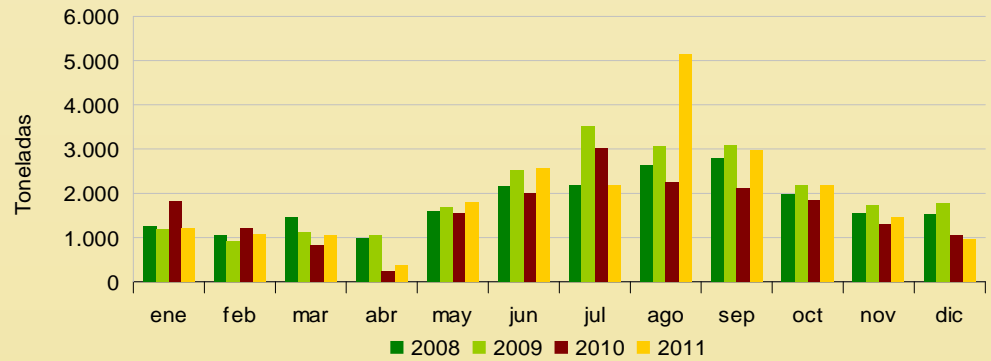
Calendario de producción de cebolla

	ene		feb		mar		abr		may		jun		jul		ago		sep		oct		nov		dic	
	1-15	16-31	1-15	16-28	1-15	16-31	1-15	16-30	1-15	16-31	1-15	16-30	1-15	16-31	1-15	16-31	1-15	16-31	1-15	16-30	1-15	16-31		
Cebolla																								
Babosa																								
Grano de Oro																								
Morada																								
Recas																								

Fuente: Elaboración propia a partir de la información comercial facilitada por empresas del sector.
Nota: El ajo y la cebolla son productos que permiten un almacenamiento prolongado y su comercialización a lo largo del año, por lo que el calendario de producción y de comercialización difieren sustancialmente.

Evolución mensual de las exportaciones andaluzas

Cebolla



Fuente: Elaboración propia a partir de los datos de DATACOMEX.

TIPOS COMERCIALES DE CEBOLLA



BABOSA

Es la variedad más precoz en el clima Mediterráneo. Con forma de cono invertido aplanado en la parte superior. Suele presentar coloración verdosa y su sabor es dulce.

GRANO DE ORO

Bulbo de forma globosa, color amarillo cobre en su exterior y blanco en su interior. Excelente conservación.



LIRIA

Cebolla de media temporada, de forma esférica y color amarillo dorado. Es una de las variedades más apreciada por su sabor dulce y escaso picor.

MORADA

Bulbo redondo, algo puntiagudo en su parte superior y de buen calibre. Su sabor es dulce presentando una buena aptitud para la conservación. La característica principal es el color morado de las túnicas del bulbo.



RECA

El bulbo es de forma esférica ligeramente aplastado, de color oscuro (amarillo cobrizo), con muchas capas protectoras.