

## PRECIO EN ORIGEN DE LA LECHE DE VACA. SEPTIEMBRE 2018

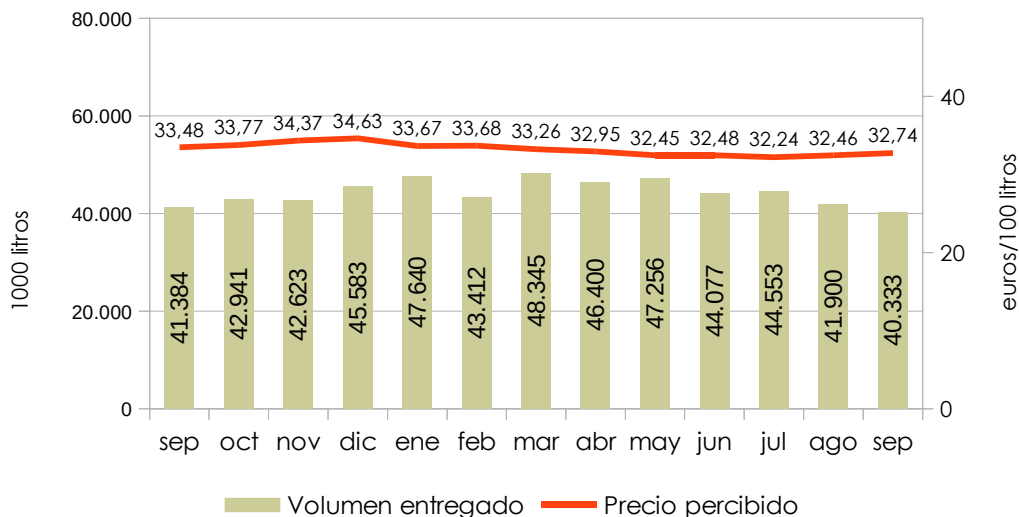
Este informe mensual recoge información de precio, volumen y parámetros medios de composición de la leche de vaca, correspondiente a las explotaciones lecheras de la Comunidad Autónoma andaluza.

### PRECIOS DE LECHE DE VACA EN ANDALUCÍA

Se define **precio percibido** por el ganadero como el resultado de complementar el precio base<sup>1</sup> con una serie de bonificaciones / penalizaciones y primas complementarias:

- Una bonificación / penalización por diferenciales de MG y MP respecto a la composición estándar.
- Una penalización por déficit de calidad respecto a los parámetros estándar.
- Primas complementarias (prima de fidelidad, prima de cantidad, etc.).

**Gráfico 1 Volumen declarado y precio percibido por el ganadero en Andalucía. Septiembre 2017 - septiembre 2018**



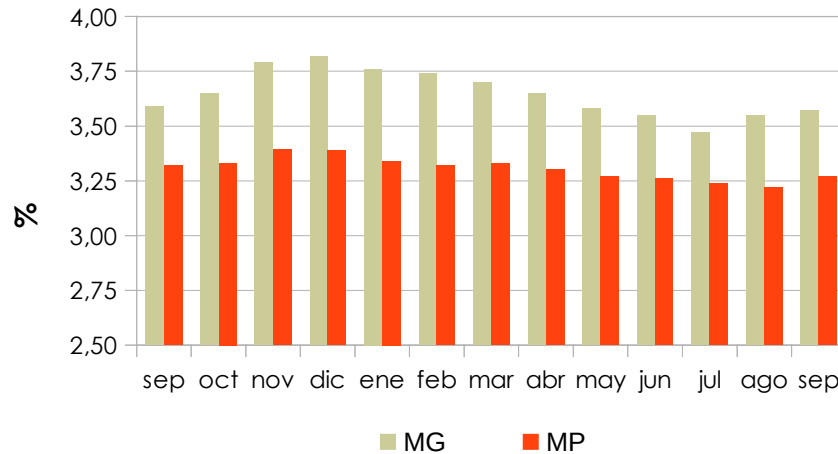
Fuente: datos obtenidos a partir de las declaraciones de los ganaderos de leche andaluces.

En el mes de septiembre el precio percibido por el ganadero andaluz por la leche de vaca se sitúa en 32,74 euros/100 litros, lo que representa una leve mejoría del 0,8% respecto al precio del mes anterior, que se suma al también leve aumento sucedido un mes antes. Aún así el precio se sitúa un 2,2% por debajo del precio de hace un año. El volumen producido es aproximadamente un 2,5% inferior respecto al volumen producido en septiembre de 2017, alcanzando los 40,3 millones de litros.

<sup>1</sup>Precio de la leche a la salida de la explotación (costes de recogida y transporte a cargo de la empresa) con unos estándares de composición y de calidad. El caso más común establece las referencias de 100.000 gérmenes y 400.000 células somáticas por ml (según Normas Sanitarias de la Directiva 92/46/CEE). En España la composición estándar está definida para una materia grasa de 38 gramos por litro y una materia proteica de 32 gramos por litro (equivalencia aproximada de 3,7% MG y 3,1% MP).

Los parámetros medios de composición de la leche de vaca correspondientes a las explotaciones andaluzas en el mes de septiembre son del orden del 3,57% para la materia grasa y el 3,27% para la materia proteica.

**Gráfico 2 Parámetros medios de composición de la leche. Septiembre 2017 - septiembre 2018**



#### PRECIOS COMUNITARIOS DE LECHE DE VACA

El Observatorio Europeo de la Leche tiene por objeto suministrar información y realizar análisis para aportar transparencia al mercado del sector lácteo a nivel mundial y europeo. Con los datos de precios mensuales aportados por dicho Observatorio se muestra una comparativa de la evolución de los precios en los principales países europeos productores de leche de vaca, frente a los precios medios de España y de la UE.

**Tabla 1 Precios percibidos por la leche cruda de vaca en Europa<sup>2</sup>. Septiembre 2017 - septiembre 2018 (€/100 kg)**

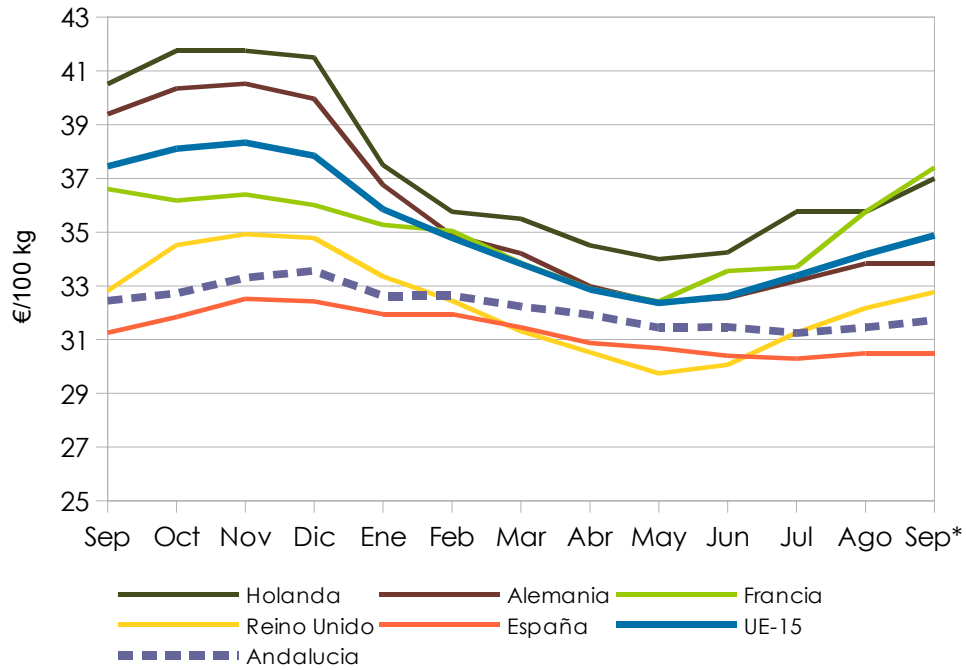
	Holanda	Alemania	Francia	Reino Unido	España	UE-15	Andalucía
Sep	40,51	39,39	36,60	32,82	31,26	37,45	32,44
Oct	41,75	40,34	36,17	34,52	31,84	38,11	32,73
Nov	41,75	40,52	36,40	34,93	32,52	38,33	33,30
Dic	41,50	39,96	36,01	34,78	32,43	37,84	33,56
Ene	37,50	36,76	35,27	33,35	31,94	35,85	32,63
Feb	35,75	34,88	35,04	32,45	31,94	34,78	32,64
Mar	35,50	34,21	33,85	31,32	31,46	33,82	32,23
Abr	34,50	32,99	32,90	30,53	30,87	32,86	31,93
May	34,00	32,38	32,43	29,74	30,68	32,36	31,44
Jun	34,25	32,56	33,56	30,06	30,39	32,61	31,47
Jul	35,75	33,19	33,70	31,26	30,29	33,37	31,24
Ago	35,75	33,83	35,76	32,17	30,49	34,18	31,45
Sep*	37,00	33,83	37,40	32,77	30,49	34,88	31,72

Notas: los precios de Andalucía difieren de los recogidos en el Gráfico 1, ya que, aun siendo todos precios percibidos, la unidad de medida es distinta, habiéndose utilizado para la conversión la densidad media de la leche de vaca de 1,032 kg/l.

\*datos provisionales.

<sup>2</sup>Alemania, Francia, Reino Unido y Holanda son, por ese orden, los mayores productores de leche de vaca en la UE.

Gráfico 3. Precios de la leche cruda de vaca en la UE



Fuente: Observatorio Europeo de la leche ([http://ec.europa.eu/agriculture/milk-market-observatory/latest-statistics/prices-margins\\_en.htm](http://ec.europa.eu/agriculture/milk-market-observatory/latest-statistics/prices-margins_en.htm)). Para los datos de Andalucía Observatorio de Precios y Mercados de la CAPDR.  
 \*datos provisionales.