

INFORME DE SEGUIMIENTO: SECTOR DE ACEITE DE OLIVA. ANDALUCÍA

SEMANA 07 DE 2022. CAMPAÑA 2021/22

LIGERA BAJADA DEL “VIRGEN EXTRA”

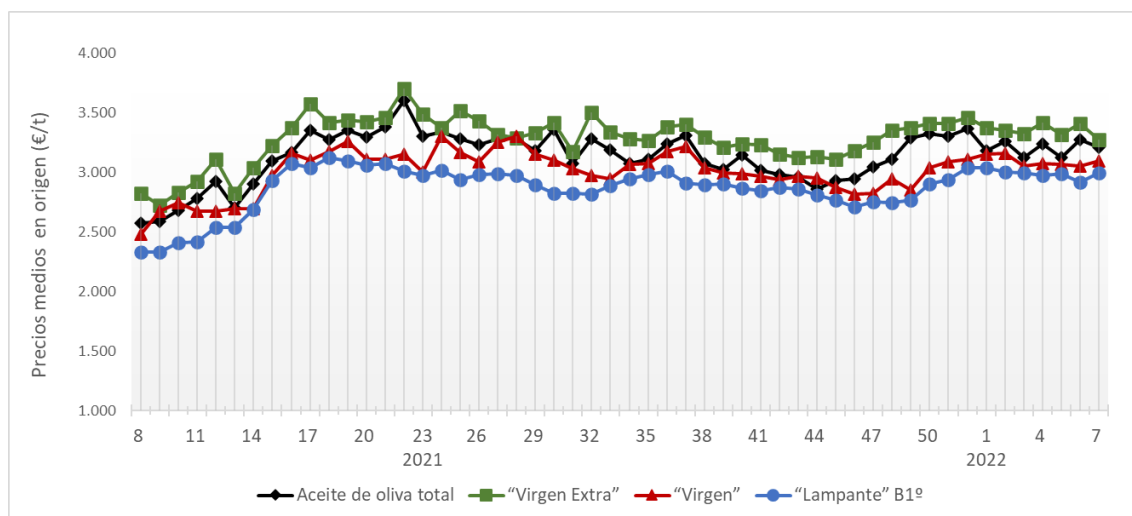
Durante la semana 7 el volumen de aceite comercializado en origen por las entidades que colaboran con el Observatorio de Precios y Mercados fue algo inferior al de la semana anterior. En cuanto a los precios medios de dichas operaciones, se aprecia un leve descenso en "virgen extra", mientras que en "virgen" y "lampante" se dio un ligero incremento.

Tabla 1. Precio medio semanal (€/t) y cantidades comercializadas (t) en las cuatro últimas semanas en Andalucía por las empresas colaboradoras del Observatorio de Precios y Mercados.

Período		Aceite de oliva total		Aceite de Oliva Virgen Extra		Aceite de Oliva Virgen		Aceite de Oliva Virgen Lampante (B1º)	
		Cantidad (t)	Precio Medio [€/t]	Cantidad (t)	Precio Medio [€/t]	Cantidad (t)	Precio Medio [€/t]	Cantidad (t)	Precio Medio [€/t]
24/01/2022	30/01/2022	6.636,80	3.236,57	3.887,06	3.412,18	475,66	3.071,95	2.274,08	2.970,84
31/01/2022	06/02/2022	6.252,42	3.120,60	2.522,20	3.312,46	200,72	3.062,99	3.529,50	2.986,78
07/02/2022	13/02/2022	5.869,14	3.271,95	4.125,64	3.408,11	423,76	3.048,76	1.319,74	2.917,97
14/02/2022	20/02/2022	2.177,70	3.211,34	1.627,70	3.275,22	150,00	3.091,67	400,00	2.996,25

Fuente: Observatorio de Precios y Mercados de la Consejería de Agricultura, Ganadería, Pesca y Desarrollo Sostenible.

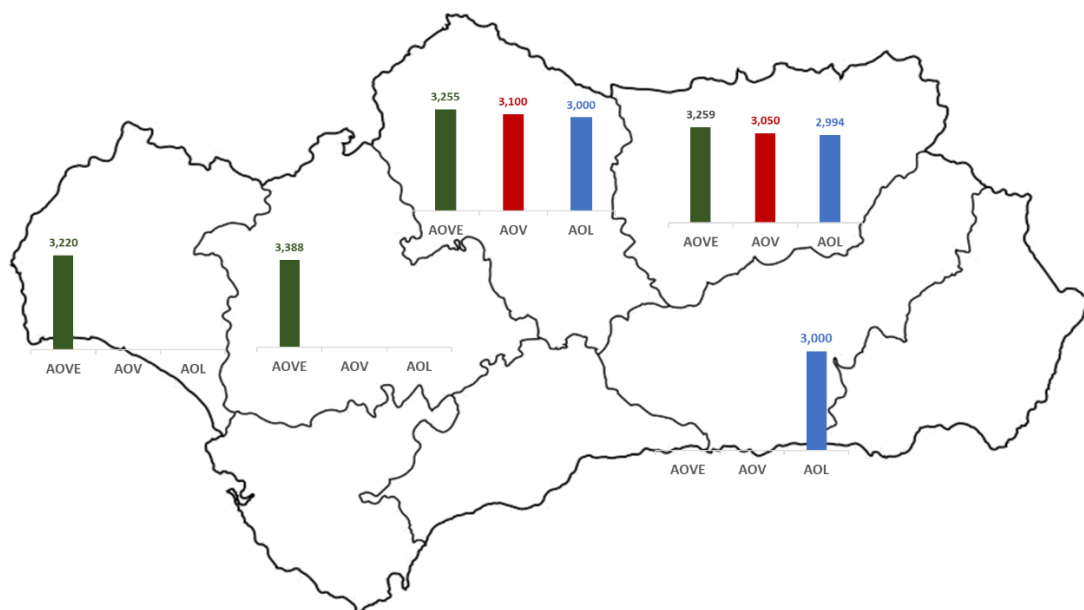
Gráfico 1. Evolución de los precios medios semanales en origen de aceite de oliva por categorías.



Fuente: Observatorio de Precios y Mercados de la Consejería de Agricultura, Ganadería, Pesca y Desarrollo Sostenible.

A nivel provincial, durante la semana 7 de 2022 las entidades que colaboran con el Observatorio de Precios y Mercados realizaron operaciones en origen en las provincias de Córdoba, Granada, Huelva, Jaén, y Sevilla. Los precios medios registrados estuvieron entre 3,220 y 3,338 €/kg en “virgen extra”, entre 3,050 y 3,100 €/kg en “virgen”, y entre 2,994 y 3,000 €/kg en “lampante”.

Gráfico 2. Precios medios semanales (€/kg) en origen en las principales provincias productoras andaluzas.



Nota: AOVE: aceite de oliva “virgen extra”; AOV: aceite de oliva “virgen”; AOL: aceite de oliva “lampante”.

Fuente: Observatorio de Precios y Mercados de la Consejería de Agricultura, Ganadería, Pesca y Desarrollo Sostenible.