

Informe de Seguimiento de Precios. Sector Leche de Cabra en Andalucía



Campaña 2024
Julio

Se permite la reproducción total o parcial de los datos o gráficos de esta publicación, citando su procedencia



Este informe recoge datos medios de precios y volúmenes de la leche de explotaciones lecheras.

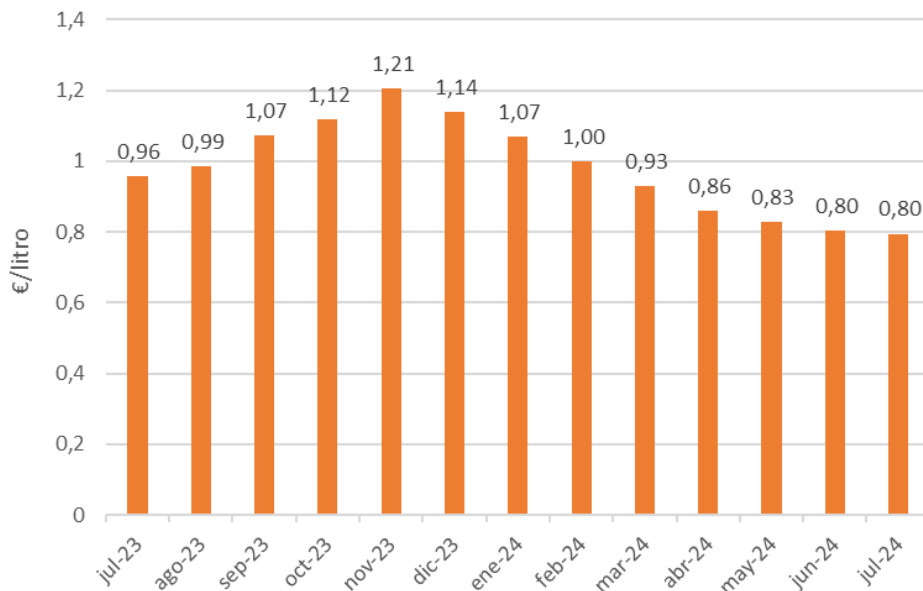


OBSERVATORIO
DE PRECIOS Y MERCADOS

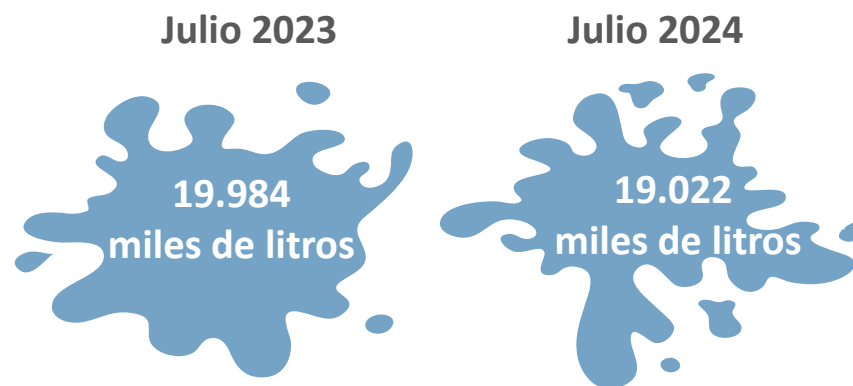
Precio percibido por el ganadero y leche producida en Andalucía



Precio percibido por el ganadero



Volumen producido (miles de litros)



Diferencia (%) Julio-Junio 24

-1,1%



Diferencia (%) Julio 24- Julio 23

-16,84%



Variación 2024-2023

-4,82%



Fuente: "Informe sobre Declaraciones de Entregas de Leche a los Primeros Compradores Ovino Caprino" de la Subdirección General de Producciones Ganaderas y Cinegéticas. Dirección General de Producciones y Mercados Agrarios. Ministerio de Agricultura, Pesca y Alimentación.

Se permite la reproducción total o parcial de los datos o gráficos de esta publicación, citando su procedencia

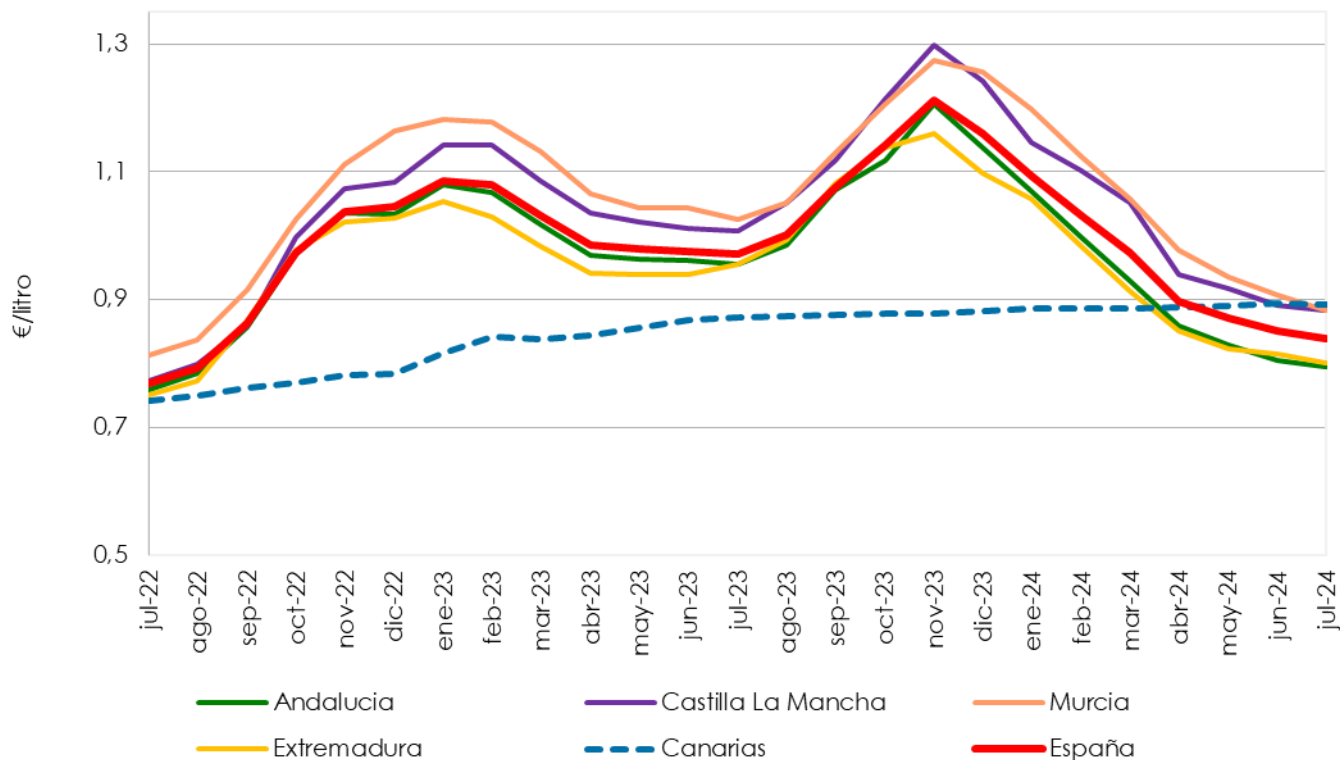


Campaña 2024



OBSERVATORIO
DE PRECIOS Y MERCADOS

Precio medio de la leche producida y entregada en España (€/litro)



Fuente: “Informe sobre Declaraciones de Entregas de Leche a los Primeros Compradores Ovino Caprino” de la Subdirección General de Producciones Ganaderas y Cinegéticas. Dirección General de Producciones y Mercados Agrarios. Ministerio de Agricultura, Pesca y Alimentación.

Nota: el “Importe medio declarado” en €/litro se calcula, a nivel de productor, a partir de las declaraciones mensuales de entregas de leche a compradores, dividiendo el importe liquidado en euros entre los litros entregados. Dichos importes incluyen bonificaciones y penalizaciones por calidad, pero no IVA ni otros impuestos.



Se permite la reproducción total o parcial de los datos o gráficos de esta publicación, citando su procedencia



Campaña 2024

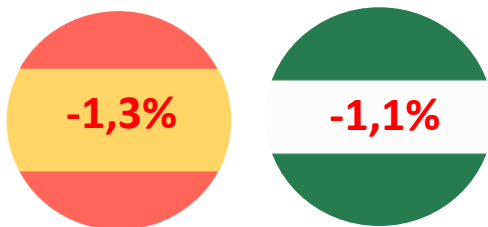


OBSERVATORIO
DE PRECIOS Y MERCADOS

Precios medios de la leche producida y entregada en España (€/litros)



Diferencias (%) Julio-Junio



Continúa la bajada de precios tanto en España como en Andalucía. Dicho comportamiento se extrapola al resto de Comunidades Autónomas productoras, destacando Murcia por ser la que ha sufrido una mayor bajada un 2,5%, seguida de Extremadura en la que los precios bajaron un 1,8%.



Mes-año	Andalucía	Castilla La Mancha	Murcia	Extremadura	Canarias	España
jul-23	0,956	1,008	1,025	0,955	0,871	0,971
ago-23	0,986	1,049	1,051	0,994	0,873	1,002
sep-23	1,071	1,115	1,129	1,081	0,876	1,075
oct-23	1,117	1,212	1,204	1,138	0,878	1,140
nov-23	1,205	1,298	1,275	1,161	0,879	1,213
dic-23	1,137	1,244	1,256	1,101	0,882	1,159
ene-24	1,069	1,146	1,198	1,057	0,883	1,094
feb-24	0,999	1,102	1,124	0,986	0,883	1,033
mar-24	0,930	1,052	1,059	0,914	0,886	0,973
abr-24	0,858	0,939	0,977	0,851	0,887	0,898
may-24	0,829	0,916	0,936	0,822	0,890	0,871
jun-24	0,804	0,891	0,905	0,813	0,893	0,848
jul-24	0,795	0,883	0,883	0,800	0,892	0,839

Fuente: "Informe sobre Declaraciones de Entregas de Leche a los Primeros Compradores Ovino Caprino" de la Subdirección General de Producciones Ganaderas y Cinegéticas. Dirección General de Producciones y Mercados Agrarios. Ministerio de Agricultura, Pesca y Alimentación.

Nota: el "Importe medio declarado" en €/litro se calcula, a nivel de productor, a partir de las declaraciones mensuales de entregas de leche a compradores, dividiendo el importe liquidado en euros entre los litros entregados. Dichos importes incluyen bonificaciones y penalizaciones por calidad, pero no IVA ni otros impuestos.

Se permite la reproducción total o parcial de los datos o gráficos de esta publicación, citando su procedencia

